

Édition 2023

communauté de communes
ARMAGNAC ADOUR

Membres Signataires : santé famille retraite services l'Assurance Maladie GERS udccas



Le Groupement d'intérêt Public Gers Solidaire, opérateur de la **Convention Territoriale Globale Gersoise des Solidarités**, pilotée par la CAF 32 et le Conseil départemental du Gers, a lancé la démarche des portraits de territoire, avec l'ensemble des partenaires en 2021.

Il s'agit de réaliser une « photographie » de votre territoire, mettant en exergue, grâce au choix d'indicateurs pertinents, les principaux thèmes qui apporteront une vision éclairée de votre périmètre intercommunal, permettant de le comparer à celle d'un autre territoire et de le situer à l'échelle du département.

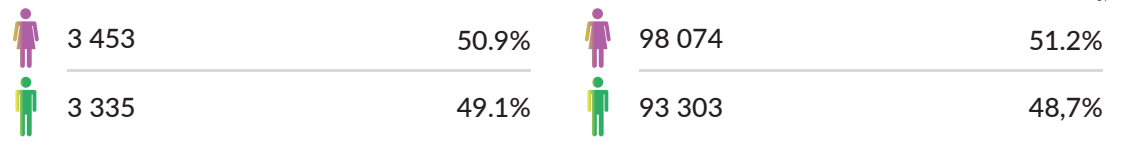
LES COMMUNES
Riscle (siège), Aignan, Avéron-Bergelle, Bouzon-Gellenave, Cahuzac-sur-Adour, Castelnavet, Cannet commune délégué (RISCLE), Caumont, Fustérouau, Goux, Labarthète, Lelin-Lapujolle, Loussous-Débat, Margouët-Meymes, Maulichères, Maumusson-Laguian, Pouydraguin, Sabazan, Saint-Mont, Saint-Germé, Sarragachies, Tarsac, Termes-d'Armagnac, Verlus, Viella

Armagnac Adour
6 788 hbts

Gers
191 377 hbts

Pour une densité de population de **22.8 hbts/km²**
Superficie 297.3 km²
Nombre de ménages 3 178

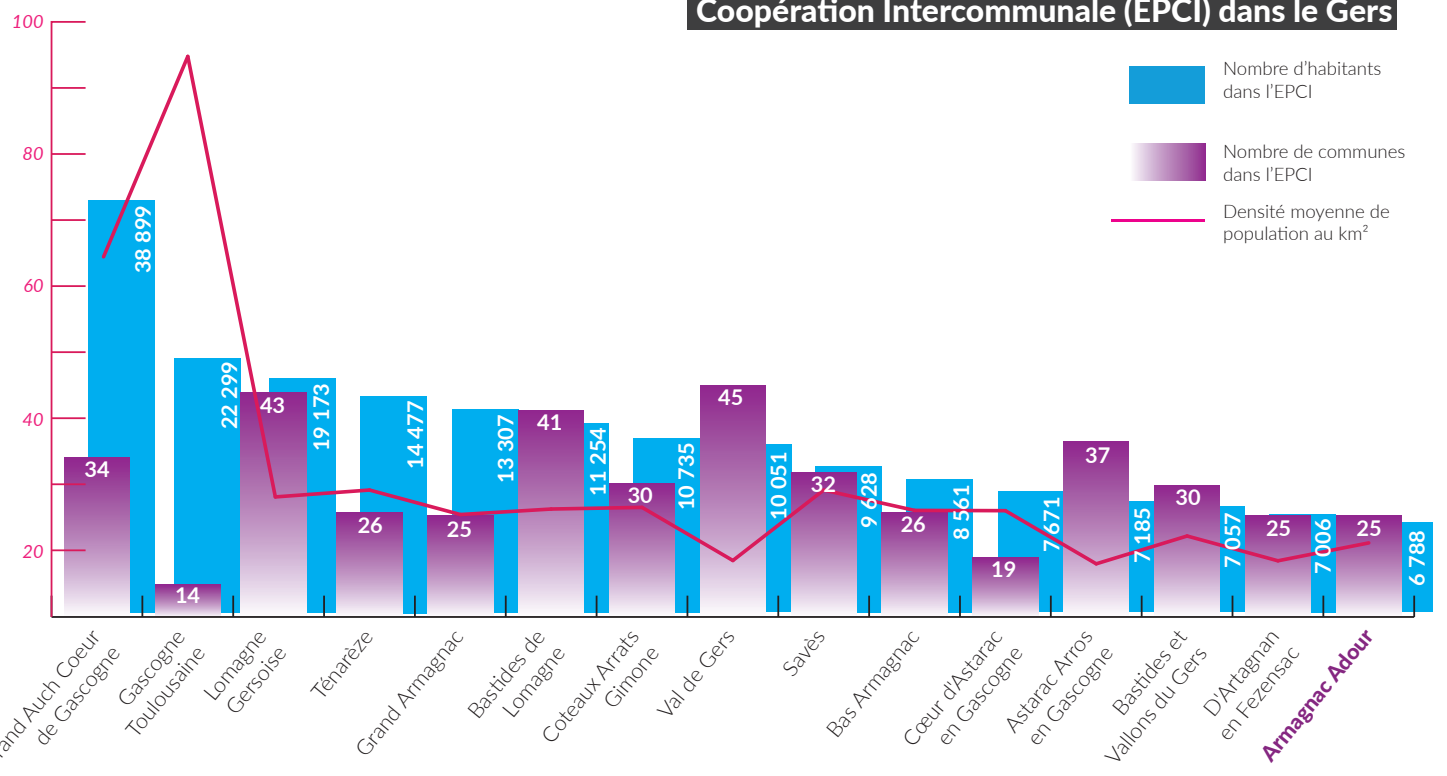
Pour une densité de population de **30.6 hbts/km²**
Superficie 6 256,8 km²
Nombre de ménages 89 063



Source : INSEE, 2019

La population des Établissements Publics de Coopération Intercommunale (EPCI) dans le Gers

Ce document est la propriété intellectuelle du GIP Gers Solidaire



Source : INSEE, 2019



POPULATION

Taux démographique par tranche d'âge

Source : Insee-2019



0 à 14 ans

850 hbts soit 12.5% de la population

GERS : 28 773 hbts soit 15% de la population



15 à 29 ans

817 hbts soit 12% de la population

GERS : 24 087 hbts soit 12.8% de la population



30 à 44 ans

924 hbts soit 13.6% de la population

GERS : 29 834 hbts soit 15.6% de la population



45 à 59 ans

1 528 hbts soit 22.5% de la population

GERS : 41 535 hbts soit 21.7% de la population



60 à 74 ans

1 597 hbts soit 23.5% de la population

GERS : 40 661 hbts soit 21.2% de la population

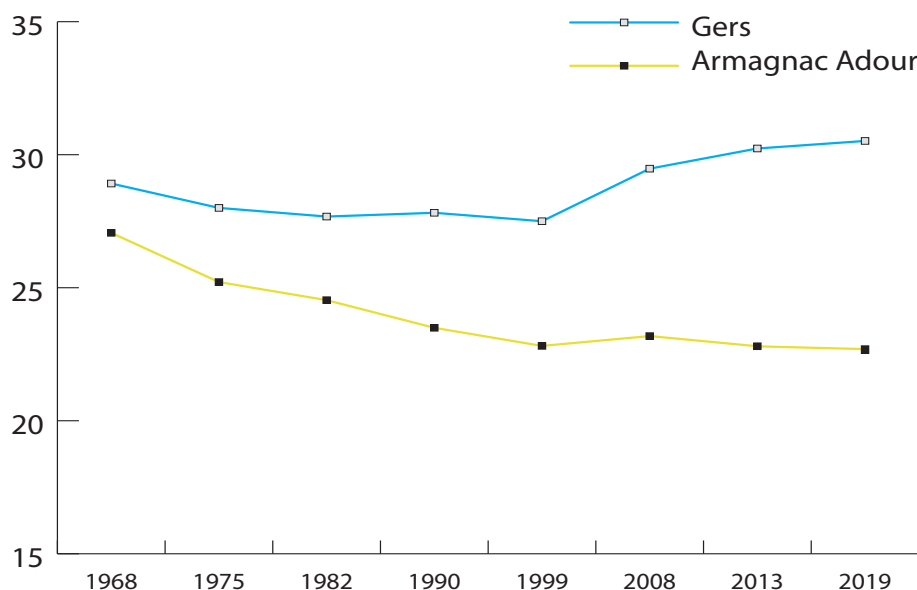


75 ans et +

1 072 hbts soit 15.8% de la population

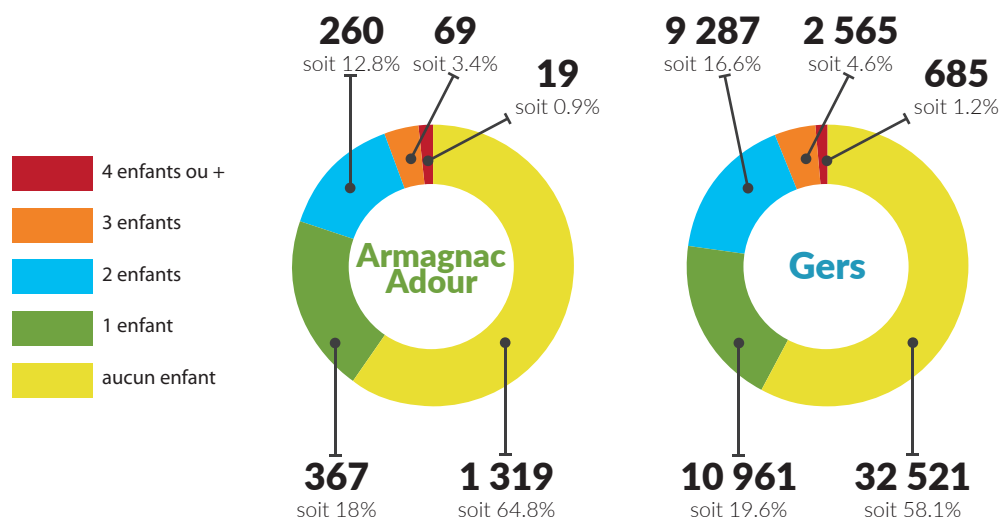
GERS : 26 486 hbts soit 13.8% de la population

Dynamique démographique



Evolution de la densité de la population (hab/km²) de 1968 à 2019

Part des familles selon le nombre d'enfants de moins de 25 ans



Part des familles selon leur composition

Couples avec enfant(s)

Armagnac Adour

593

soit 29.2%

Gers

19 792

soit 35.3%

Occitanie

37.7%

France

41%

Familles monoparentales

296

soit 14.6%

Hommes seuls avec enfant(s) 46 soit 2.3%

Femmes seules avec enfant(s) 250 soit 12.3%

7 938

soit 14%

Hommes seuls avec enfant(s) 1 714 soit 3.1%

Femmes seules avec enfant(s) 6 224 soit 11.1%

Familles couple sans enfant

1 144

soit 56.2%

28 288

soit 50.5%

45.7%

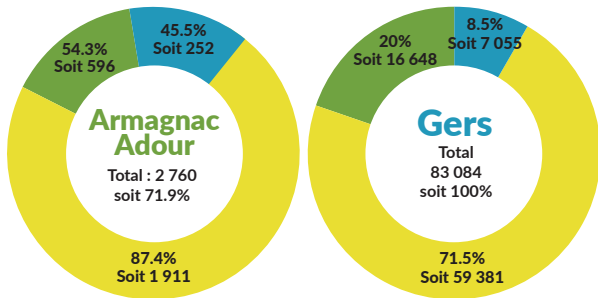
43.1%



EMPLOI ET ÉCONOMIE

Pourcentage d'actifs par tranche d'âge

15 à 24 ans 25 à 54 ans 55 à 64 ans



Source : Insee - 2019

Taux de chômage

Le taux de chômage est le rapport entre le nombre de chômeurs et la population active.

Les données du chômage sont celles de 2019, date la plus récente concernant l'échelle intercommunale.

ARMAGNAC ADOUR
11.2%

Nb Chômeurs : 310
Actifs : 2 760

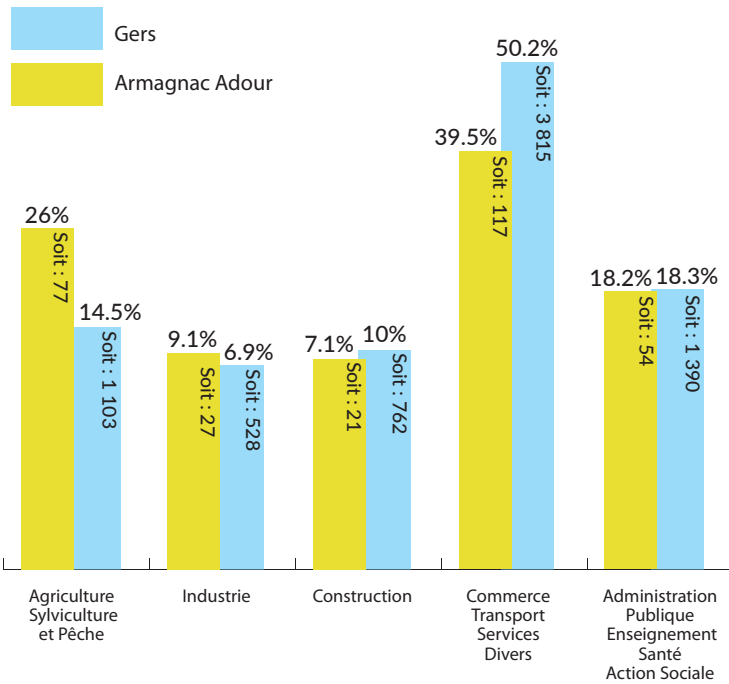
GERS
10.8%

OCCITANIE
14.6%

FRANCE
13.4%

Source : Insee - 2019

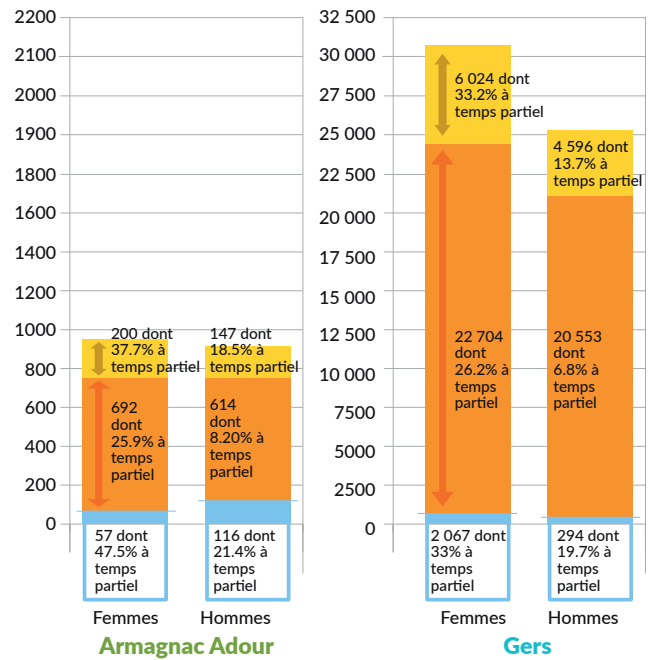
Taux de répartition des établissements actifs par secteur d'activité



Source : Insee - 2019

Salariés de 15 à 64 ans par sexe, âge et % temps partiel

15 à 24 ans 25 à 54 ans 55 à 64 ans



Source : Insee - 2019

Ressources des ménages



Nombre de ménages fiscaux



Part des ménages fiscaux imposés



Médian du niveau de vie*



Taux de pauvreté**

Armagnac Adour	3 137	38.5%	20 030 €	18.3%
Gers	86 297	43.5%	21 420 €	15%
Occitanie	2 666 792	45.9%	21 420 €	16.8%
France	28 227 994	51.1%	22 400 €	14.4%

*Le niveau de vie est égal au revenu disponible du ménage par le nombre d'unités de consommation. Le niveau de vie est donc le même pour tous les individus d'un même ménage.

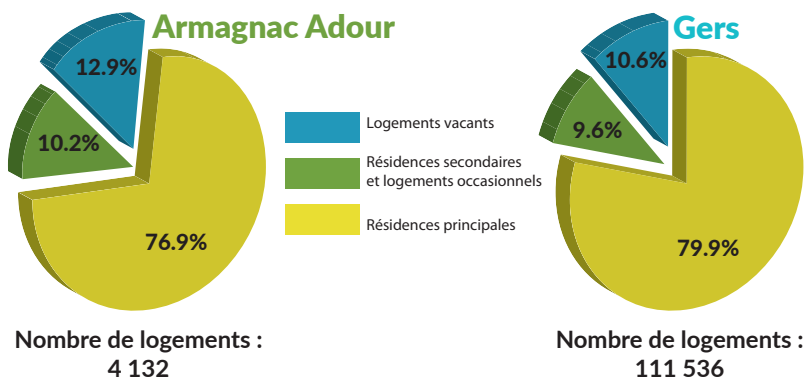
**Une personne est considérée comme pauvre lorsque son niveau de vie est inférieur au seuil de pauvreté. Ce seuil correspond à 60% du niveau de vie médian de la population.

Source : Insee - 2019



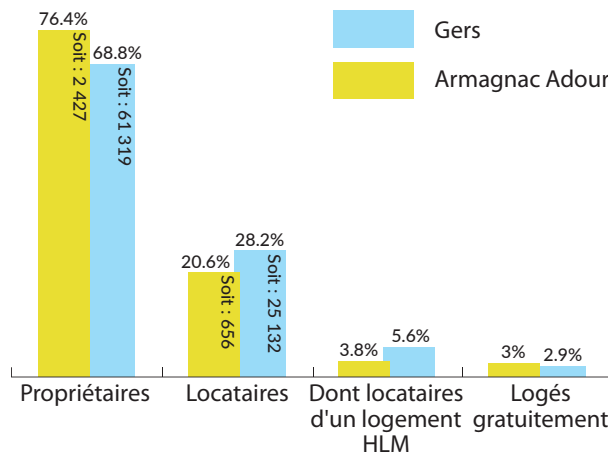
LOGEMENT

Logements par catégorie



Source : Insee - 2019

Résidences principales selon le statut d'occupation



Source : Insee - 2019

Bénéficiaires de l'aide au logement dans les intercommunalités

Intercommunalité	Allocataires parc public CAF 2021	Allocataires parc privé CAF 2021	Allocataires logement social 2020
Grand Auch Coeur de Gascogne	1 281	2 294	129
Lomagne Gersoise	291	874	54
Tenarèze	256	520	87
Gascogne Toulousaine	394	403	26
Grand Armagnac	136	528	90
Bastides de Lomagne	137	296	44
Coeur d'Astarac en Gascogne	108	434	65
Coteaux Arrats Gimone	112	314	41
Val de Gers	44	303	32
Bas Armagnac	97	340	79
Savès	88	230	45
Artagnan en Fezensac	62	245	63
Bastides et Vallons du Gers	96	226	80
Armagnac Adour	67	238	44
Astarac Arros en Gascogne	54	141	22
Total :	3 223	7 386	901

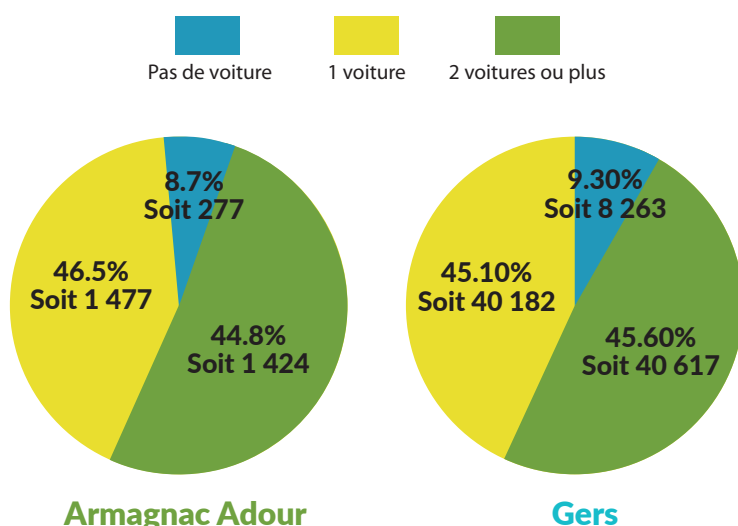
Source : CAF et MSA 2022

Énergie et Environnement

Indicateur	Armagnac Adour	Gers
Consommation d'énergie/habitant (MWh/hab) ¹	26.6	20.4
Facture énergétique/habitant (€) ²	2 823	2 332
GES énergétique habitant (teqCO ² /hab)	4.2	3.4
Nombre de ménages en précarité énergétique logement	850	2 526
Part des ménages en précarité énergétique logement	27.5%	24.8%
Taux de passoires énergétiques 2022	X	17%

Source : IORCEO DREAL 2020

Équipement automobile des ménages



Source : Insee - 2019

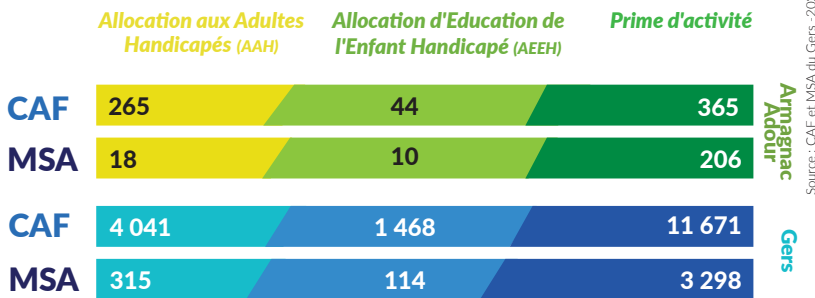
¹ La consommation d'énergie par habitant est le rapport entre la consommation d'énergie tous secteurs confondus et la population d'un territoire.

² La facture énergétique par habitant, pour un territoire, est calculée sur la base des consommations d'énergie tous secteurs confondus et des prix par type d'énergie disponible.



FRAGILITÉ, ACCÈS AUX DROITS

Nombre de bénéficiaires percevant une allocation



Bénéficiaires de la C2S* (Complémentaire Santé Solidaire)

Armagnac Adour

CPAM **432** bénéficiaires
MSA **85** bénéficiaires

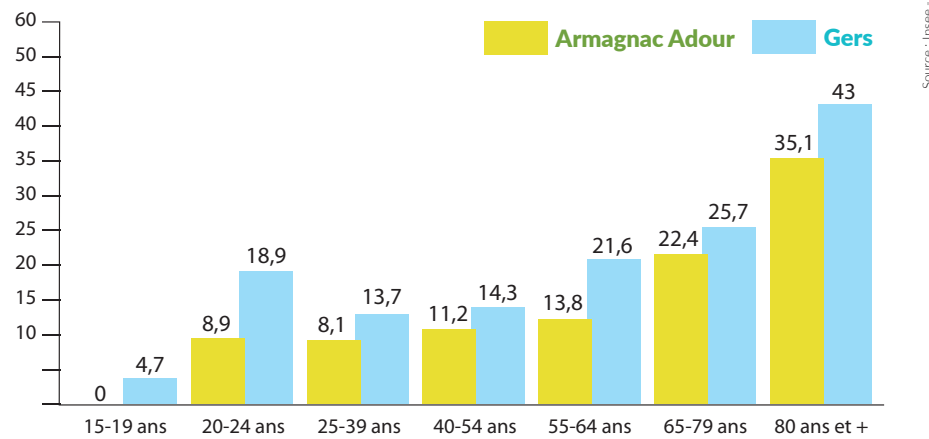
Gers

CPAM **14 642** bénéficiaires
MSA **1 194** bénéficiaires

*La Couverture Maladie Universelle Complémentaire (CMU-C) et l'Aide à la Complémentaire Santé (ACS) ont laissé place à un dispositif commun appelé Complémentaire Santé Solidaire contributive et non contributive (C2S)

Source : CPAM et MSA du Gers - 2022
Population Interco INSEE 2019

Taux de personnes vivant seules selon l'âge



Pension d'Invalidité (PI)

Armagnac Adour

134 bénéficiaires

Gers

3 175 bénéficiaires

Source : CPAM et MSA du Gers - 2020

Couverture Maladie

Armagnac Adour

CPAM **74.2%** soit 4 590
MSA **28.5%** soit 1 600

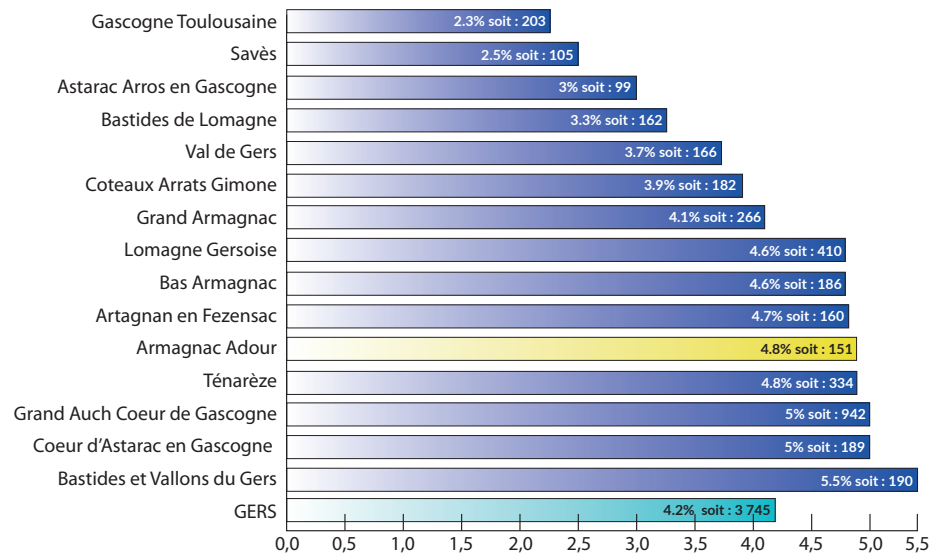
Gers

CPAM **81.88%** soit 169 205
MSA **17.90%** soit 28 431

CPAM : Régime Général
MSA : Régime Agricole

Source : CPAM et MSA, 2022

Nombre de foyers bénéficiaires du RSA 2022



Taux de personnes couvertes CAF

ARMAGNAC ADOUR
30.5%
Soit : **2 067**

GERS
39.3%
Soit : **75 283**

Source : CAF - 2021

Scolarisation selon l'âge

	Armagnac Adour	Gers	Armagnac Adour	Gers
2 à 5 ans	134	5 374	69,6 %	76,2 %
6 à 10 ans	274	9 831	97,5 %	97,9 %
11 à 14 ans	283	8 605	98,3 %	98,7 %
15 à 17 ans	220	6 480	97,4 %	96 %
18 à 24 ans	108	3 718	32,8 %	37,9 %
25 à 29 ans	4	290	1,5 %	3,8 %
30 ans ou plus	24	876	0,5 %	0,6 %
Ensemble	1 047	35 174	15,6 %	18,7 %

Source : Insee - 2019



OPPORTUNITÉS ET ENJEUX

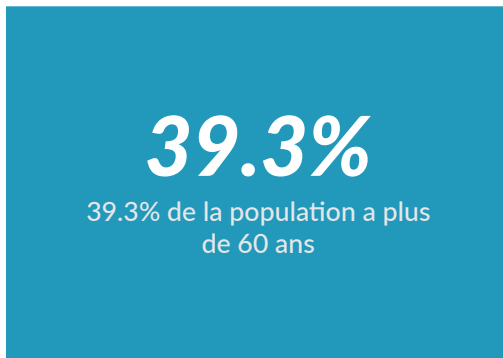
25 et 22.8

25 communes et une densité moyenne de 22.8 habitants au km²



39.3%

39.3% de la population a plus de 60 ans



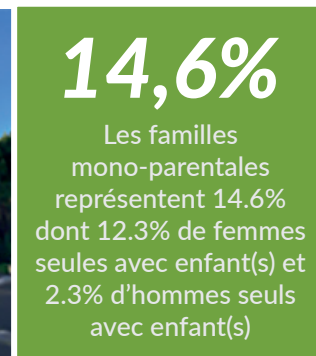
29.7% et 11.6%

29.7% des femmes et 11.6% des hommes sont à temps partiel



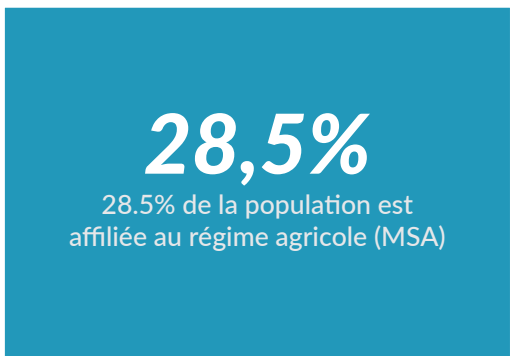
14,6%

Les familles mono-parentales représentent 14.6% dont 12.3% de femmes seules avec enfant(s) et 2.3% d'hommes seuls avec enfant(s)



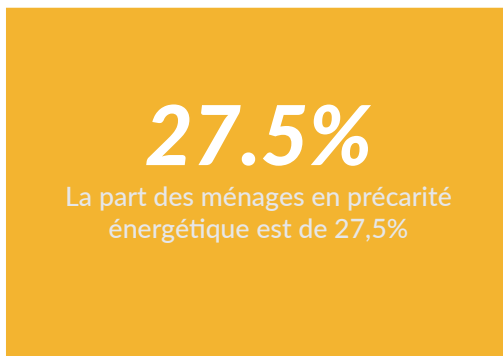
28,5%

28.5% de la population est affiliée au régime agricole (MSA)



27.5%

La part des ménages en précarité énergétique est de 27,5%



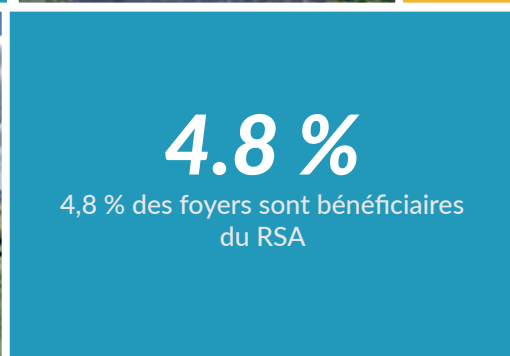
76.4%

Le taux de propriétaires sur le territoire est de 76.4%



4.8 %

4,8 % des foyers sont bénéficiaires du RSA



11.2%

La part du chômage s'élève à 11.2% (soit 310 personnes)



20 030 €

Le médian du niveau de vie est de 20 030 €

