

Édition 2023

communauté de communes
COEUR D'ASTARAC EN GASCogne

Membres Signataires :



Le Groupement d'intérêt Public Gers Solidaire, opérateur de la **Convention Territoriale Globale Gersoise des Solidarités**, pilotée par la CAF 32 et le Conseil départemental du Gers, a lancé la démarche des portraits de territoire, avec l'ensemble des partenaires en 2021.

Il s'agit de réaliser une « photographie » de votre territoire, mettant en exergue, grâce au choix d'indicateurs pertinents, les principaux thèmes qui apporteront une vision éclairée de votre périmètre intercommunal, permettant de le comparer à celle d'un autre territoire et de le situer à l'échelle du département.

LES COMMUNES

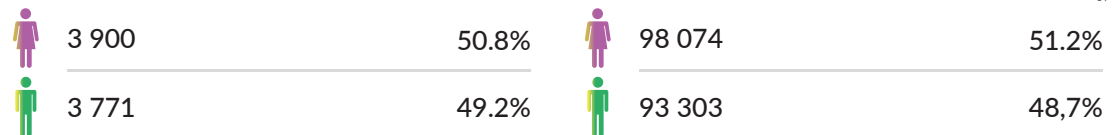
- Mirande (siège), Armous-et-Cau, Bars, Bassoues, Castelnaud-d'Anglès, Estipouy, Laas, Lamazère, L'Isle-de-Noé, Louslitges, Marseillan, Mascaras, Miélan, Mondlar-sur-Losse, Montesquiou, Mouchès, Pouylebon, Saint-Christaud, Saint-Maur

Coeur d'Astarac en Gascogne
 7 671 hbts

Pour une densité de population de **26.7 hbts/km²**
 Superficie 287.1 km²
 Nombre de ménages 3 789

Gers
 191 377 hbts

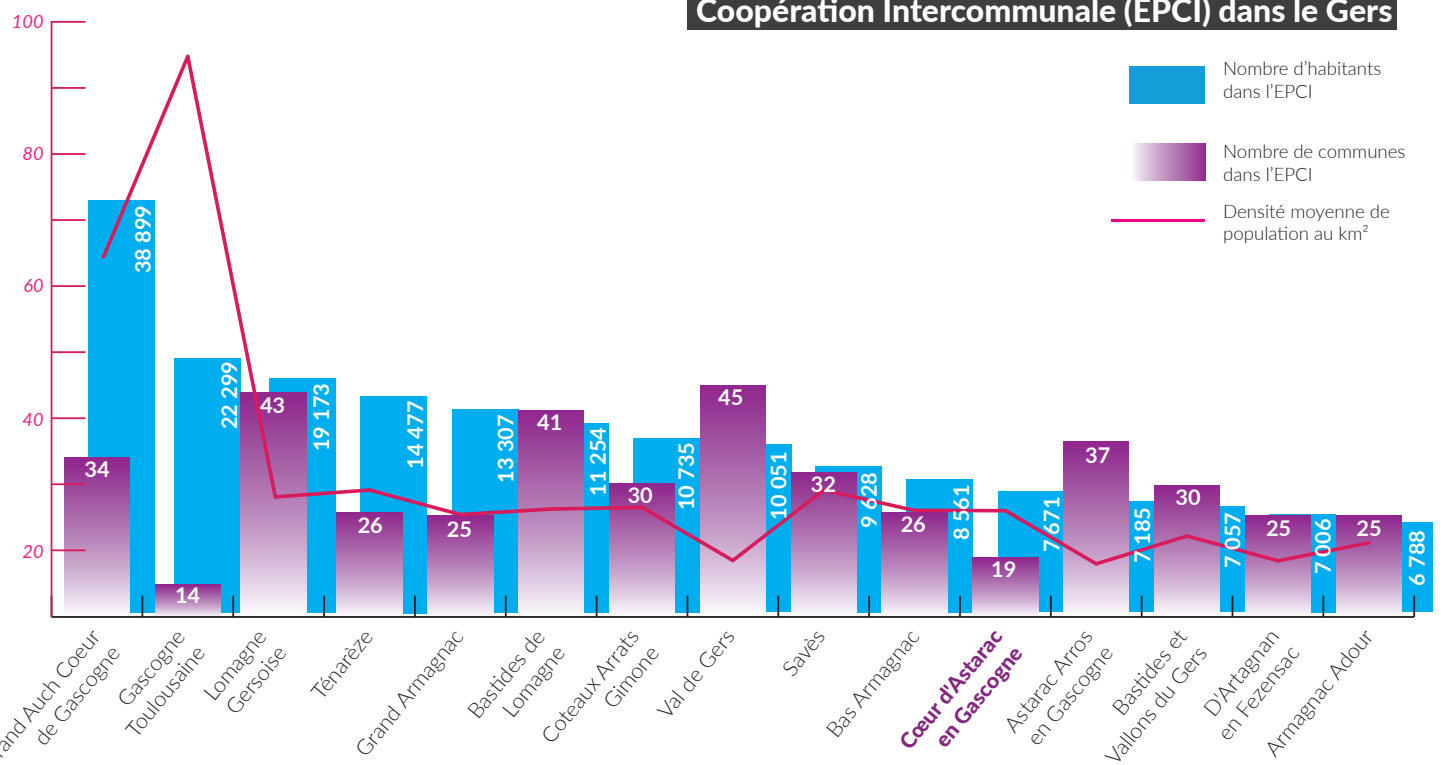
Pour une densité de population de **30.6 hbts/km²**
 Superficie 6 256,8 km²
 Nombre de ménages 89 063



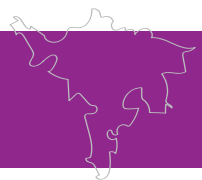
Source : INSEE, 2019

La population des Établissements Publics de Coopération Intercommunale (EPCI) dans le Gers

Ce document est la propriété intellectuelle du GIP Gers Solidaire



Source : INSEE, 2019



POPULATION

Taux démographique par tranche d'âge

Source : Insee-2019

0 à 14 ans
977 hbts soit 12.7% de la population
GERS : 28 773 hbts soit 15% de la population

15 à 29 ans
954 hbts soit 12.4% de la population
GERS : 24 087 hbts soit 12.8% de la population

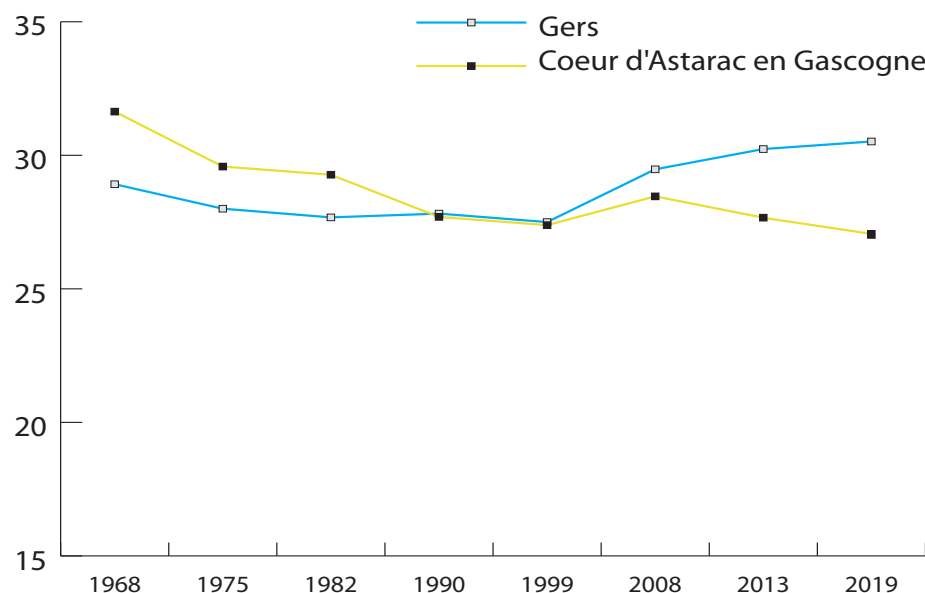
30 à 44 ans
1 063 hbts soit 13.9% de la population
GERS : 29 834 hbts soit 15.6% de la population

45 à 59 ans
1 601 hbts soit 20.9% de la population
GERS : 41 535 hbts soit 21.7% de la population

60 à 74 ans
1 782 hbts soit 23.2% de la population
GERS : 40 661 hbts soit 21.2% de la population

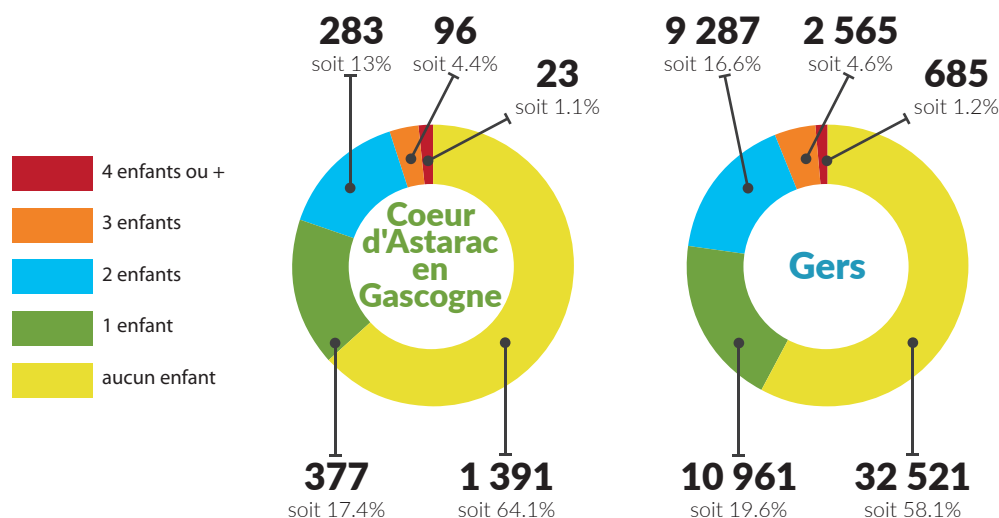
75 ans et +
1 294 hbts soit 16.9% de la population
GERS : 26 486 hbts soit 13.8% de la population

Dynamique démographique



Evolution de la densité de la population (hab/km²) de 1968 à 2019

Part des familles selon le nombre d'enfants de moins de 25 ans



Part des familles selon leur composition

Couples avec enfant(s)

Coeur d'Astarac en Gascogne

693
soit 31.9%

Gers

19 792
soit 35.3%

Occitanie

37.7%

France

41%

Familles monoparentales

317
soit 14.6%
Hommes seuls avec enfant(s) 54 soit 2.5%
Femmes seules avec enfant(s) 263 soit 12.1%

7 938
soit 14%
Hommes seuls avec enfant(s) 1 714 soit 3.1%
Femmes seules avec enfant(s) 6 224 soit 11.1%

16.6%

16%

Familles couple sans enfant

1 160
soit 53.5%

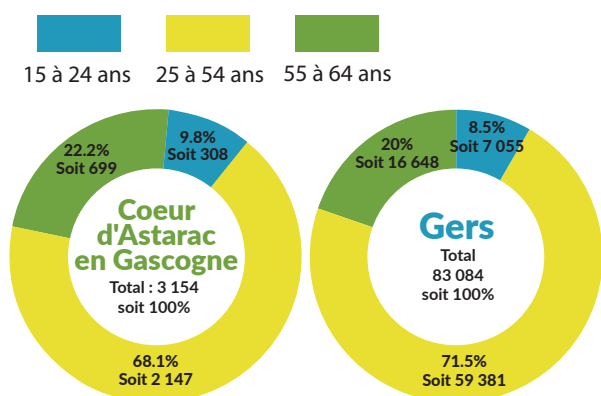
28 288
soit 50.5%

45.7%

43.1%

EMPLOI ET ÉCONOMIE

Pourcentage d'actifs par tranche d'âge



Taux de chômage

Le taux de chômage est le rapport entre le nombre de chômeurs et la population active.

Les données du chômage sont celles de 2019, date la plus récente concernant l'échelle intercommunale.

COEUR D'ASTARAC EN GASCOGNE
13.40%

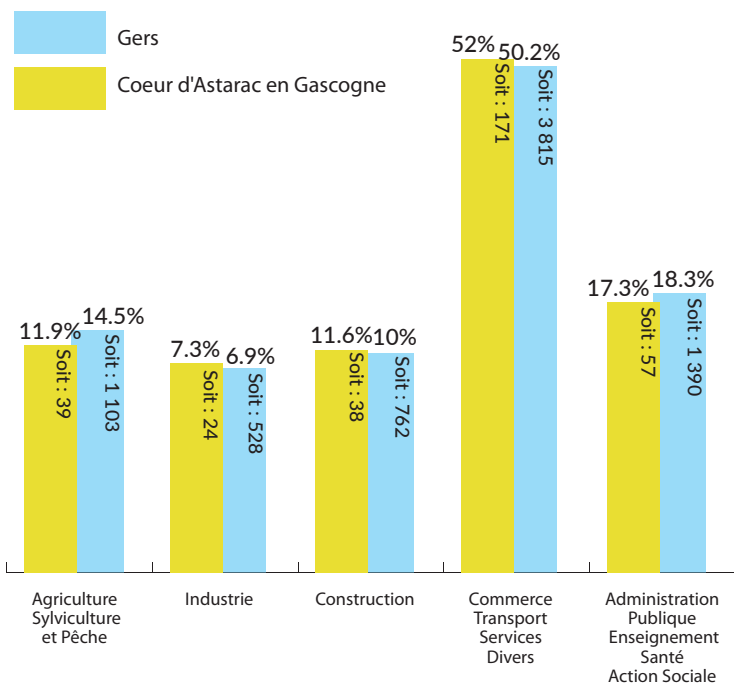
Nb Chômeurs : 423
Actifs : 3 169

GERES
10.8%

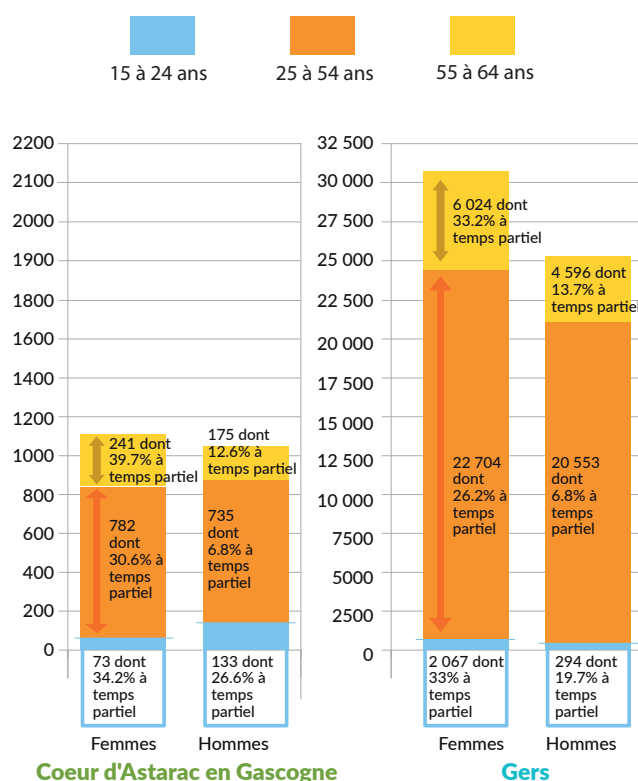
OCCITANIE
14.6%

FRANCE
13.4%

Taux de répartition des établissements actifs par secteur d'activité



Salariés de 15 à 64 ans par sexe, âge et % temps partiel



Ressources des ménages

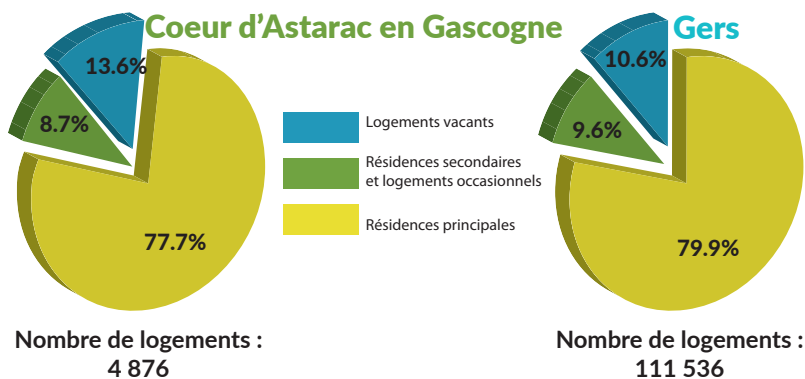
	Nombre de ménages fiscaux	Part des ménages fiscaux imposés	Médian du niveau de vie*	Taux de pauvreté**
Coeur d'Astarac en Gascogne	3 702	37%	19 950 €	18.5%
Gers	86 297	43.5%	21 420 €	15%
Occitanie	2 666 792	45.9%	21 420 €	16.8%
France	28 227 994	51.1%	22 400 €	14.4%

*Le niveau de vie est égal au revenu disponible du ménage par le nombre d'unités de consommation. Le niveau de vie est donc le même pour tous les individus d'un même ménage.

**Une personne est considérée comme pauvre lorsque son niveau de vie est inférieur au seuil de pauvreté. Ce seuil correspond à 60% du niveau de vie médian de la population.

LOGEMENT

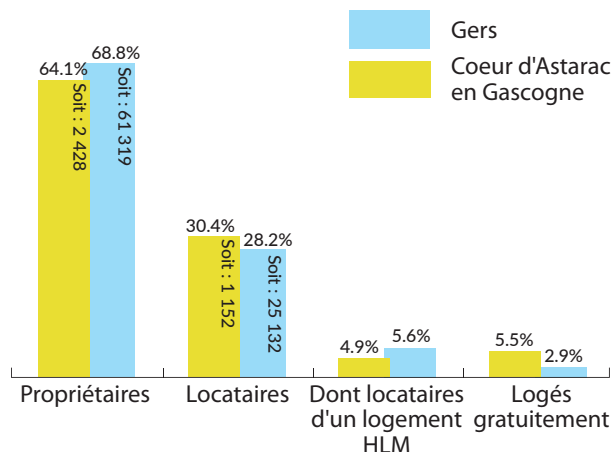
Logements par catégorie



Nombre de logements :
4 876

Nombre de logements :
111 536

Résidences principales selon le statut d'occupation



Bénéficiaires de l'aide au logement dans les intercommunalités

Intercommunalité	Allocataires parc public CAF 2021	Allocataires parc privé CAF 2021	Allocataires logement social 2020
Grand Auch Coeur de Gascogne	1 281	2 294	129
Lomagne Gersoise	291	874	54
Tenarèze	256	520	87
Gascogne Toulousaine	394	403	26
Grand Armagnac	136	528	90
Bastides de Lomagne	137	296	44
Coeur d'Astarac en Gascogne	108	434	65
Coteaux Arrats Gimone	112	314	41
Val de Gers	44	303	32
Bas Armagnac	97	340	79
Savès	88	230	45
Artagnan en Fezensac	62	245	63
Bastides et Vallons du Gers	96	226	80
Armagnac Adour	67	238	44
Astarac Arros en Gascogne	54	141	22
Total :	3 223	7 386	901

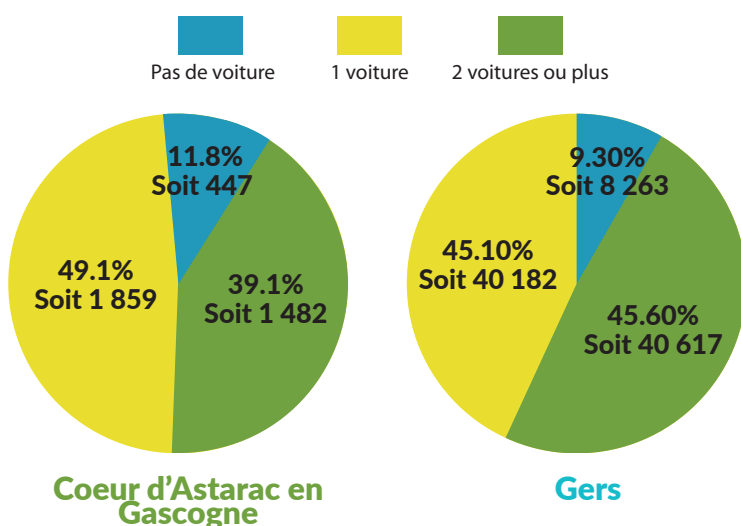
Source : CAF et MSA 2022

Énergie et Environnement

Indicateur	Coeur d'Astarac en Gascogne	Gers
Consommation d'énergie/habitant (MWh/hab) ¹	20.7	20.4
Facture énergétique/habitant (€) ²	2 293	2 332
GES énergétique habitant (teqCO ² /hab)	3.5	3.4
Nombre de ménages en précarité énergétique logement	1 049	2 526
Part des ménages en précarité énergétique logement	28.1%	24.8%
Taux de passoires énergétiques 2022	X	17%

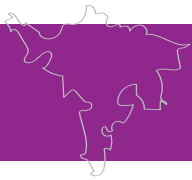
Source : IORCEO DREAL 2020

Équipement automobile des ménages



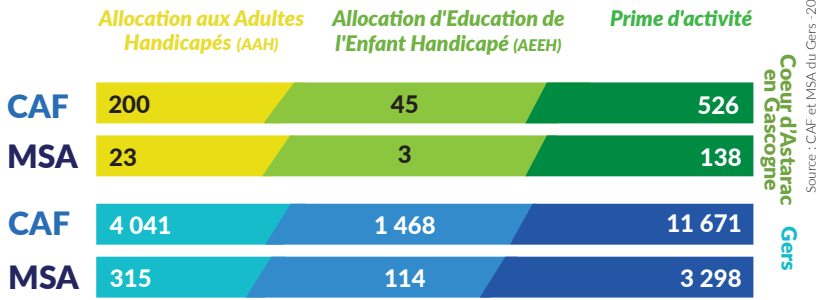
¹ La consommation d'énergie par habitant est le rapport entre la consommation d'énergie tous secteurs confondus et la population d'un territoire.

² La facture énergétique par habitant, pour un territoire, est calculée sur la base des consommations d'énergie tous secteurs confondus et des prix par type d'énergie disponible.

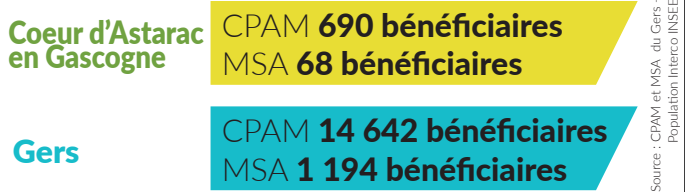


FRAGILITÉ, ACCÈS AUX DROITS

Nombre de bénéficiaires percevant une allocation

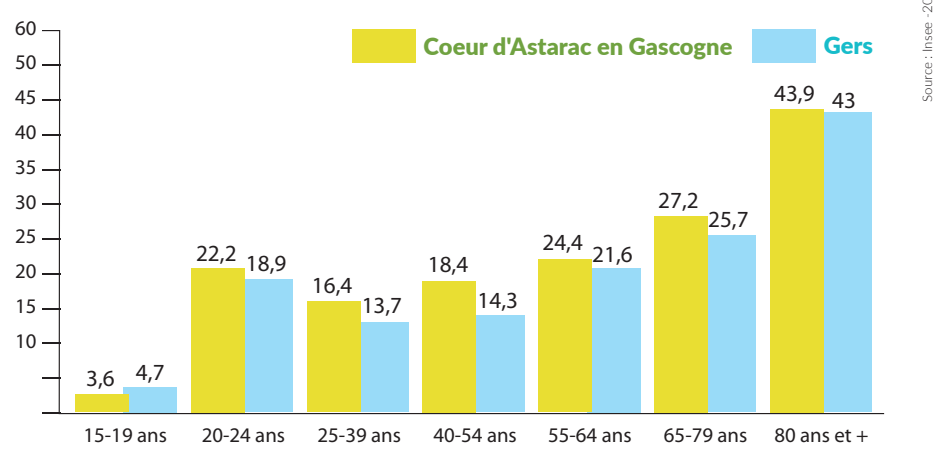


Bénéficiaires de la C2S* (Complémentaire Santé Solidaire)

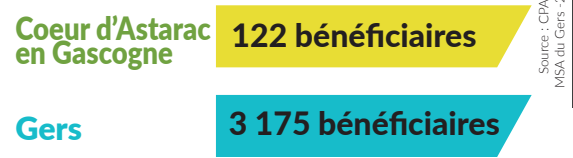


*La Couverture Maladie Universelle Complémentaire (CMU-C) et l'Aide à la Complémentaire Santé (ACS) ont laissé place à un dispositif commun appelé Complémentaire Santé Solidaire contributive et non contributive (C2S)

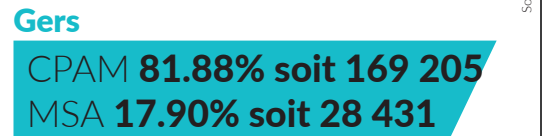
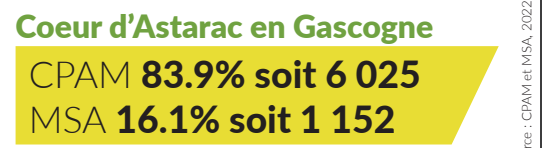
Taux de personnes vivant seules selon l'âge



Pension d'Invalidité (PI)

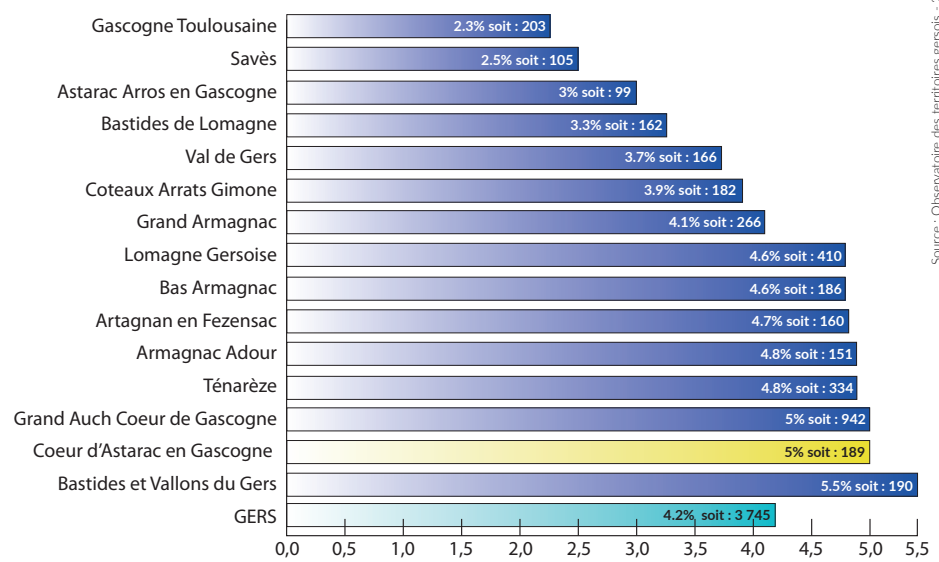


Couverture Maladie

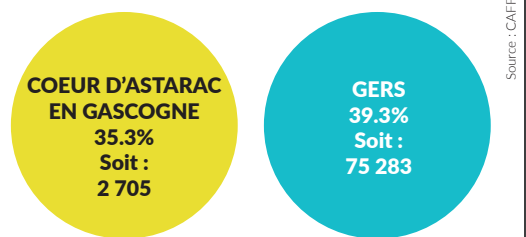


CPAM : Régime Général
MSA : Régime Agricole

Nombre de foyers bénéficiaires du RSA 2022



Taux de personnes couvertes CAF



Scolarisation selon l'âge

Tranche d'âge	Coeur d'Astarac en Gascogne	Gers	Coeur d'Astarac en Gascogne	Gers
2 à 5 ans	180	5 374	79,4 %	76,2 %
6 à 10 ans	330	9 831	97,7 %	97,9 %
11 à 14 ans	310	8 605	97,3 %	98,7 %
15 à 17 ans	242	6 480	92,8 %	96 %
18 à 24 ans	146	3 718	35,7 %	37,9 %
25 à 29 ans	12	290	4,2 %	3,8 %
30 ans ou plus	34	876	0,6 %	0,6 %
Ensemble	1 254	35 174	16,5 %	18,7 %

Source : Insee 2019



OPPORTUNITÉS ET ENJEUX

19 et 26.7

19 communes et une densité moyenne de 26.7 habitants au km²



40.1%

40.1% de la population a plus de 60 ans



32.8% et 9.6%

32.8% des femmes et 9.6% des hommes sont à temps partiel



14.6%

Les familles mono-parentales représentent 14.6% dont 12.1% de femmes seules avec enfant(s) et 2.5% d'hommes seuls avec enfant(s)

16.1%

16.1% de la population est affiliée au régime agricole (MSA)



28.1%

La part des ménages en précarité énergétique est de 28.1%

64.1%

Le taux de propriétaires sur le territoire est de 64.1%



5%

5% des foyers sont bénéficiaires du RSA



13.4%

La part du chômage s'élève à 13.4% (soit 423 personnes)



19 950 €

Le médian du niveau de vie est de 19 950 €