

1er PORTRAIT DE TERRITOIRE

DÉPARTEMENT DU GERS



PORTRAIT de territoire

Communauté de communes **DU SAVÈS**

Membres Signataires :



CCSAVÈS

COMMUNAUTÉ DE COMMUNES DU SAVÈS

LES COMMUNES

Bézéril, Cadeillan, Cazaux-Savès, Espaon, Garravet, Gaujac, Labastide-Savès, Laymont, Lombez, Monblanc, Montadet, Montamat, Montégut-Savès, Montpezat, Nizas, Noilhan, Pébées, Pellefique, Polastron, Pompiac, Puylausic, Sabaillan, Saint André, Saint-Lizier-du-Planté, Saint-Loube-Amades, Saint-Soulan, Samatan, Sauveterre, Sauvimont, Savignac-Mona, Seysses-Savès, Tournan

Le Groupement d'Intérêt Public Gers Solidaire, opérateur de la Convention Territoriale Globale Gersoise des Solidarités (CTGGS), pilotée par la CAF du Gers et le Conseil Départemental, lance la démarche des Portraits de Territoire, avec l'ensemble des partenaires.

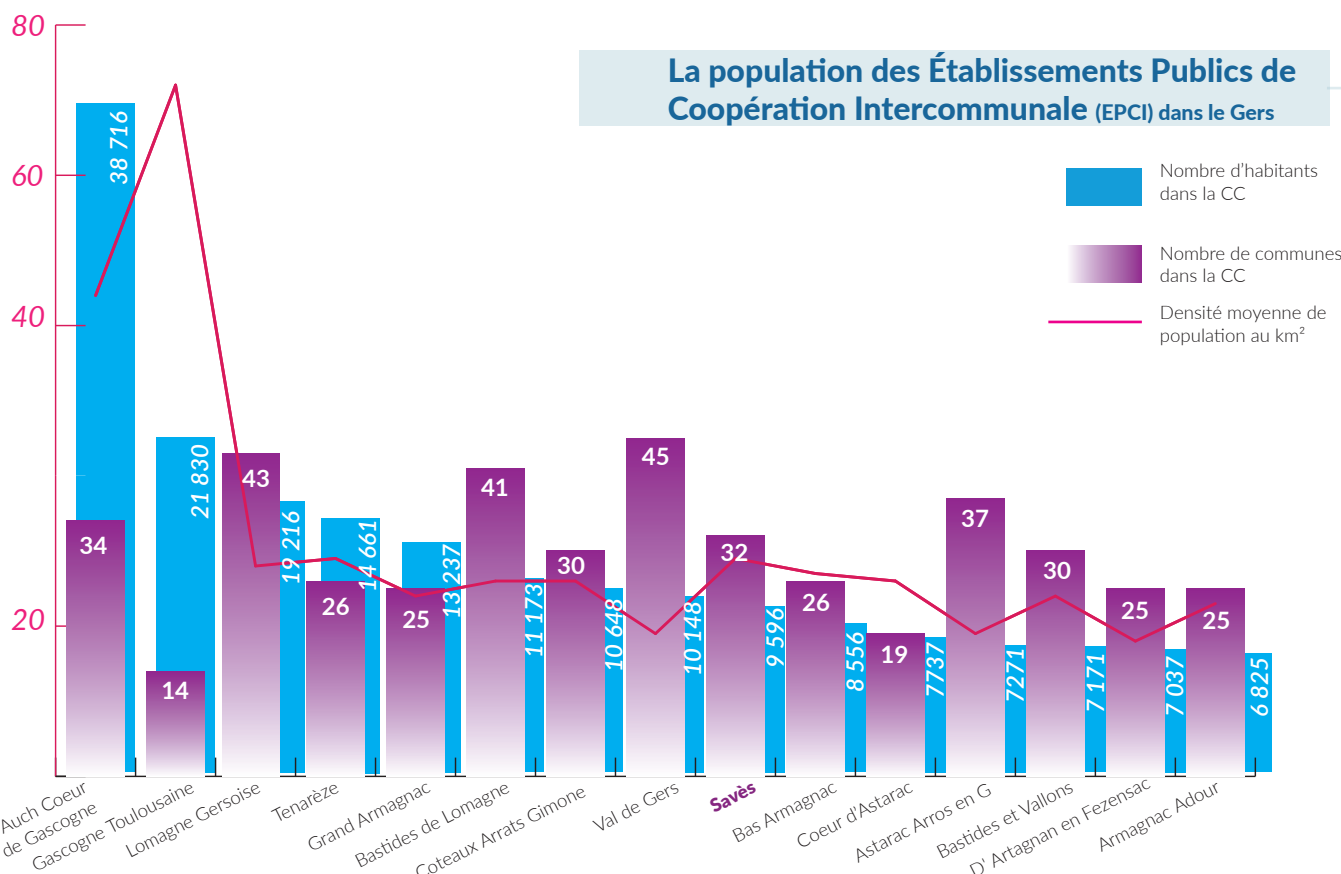
Il s'agit de réaliser une "photographie" de votre territoire, mettant en exergue, grâce au choix d'indicateurs pertinents, les principaux thèmes qui apporteront une vision éclairée de votre périmètre intercommunal, permettant de le comparer à celle d'un autre territoire et de le situer à l'échelle du département.

La réalisation de ces portraits de territoire est la première étape avant la réalisation de l'Analyse des Besoins Sociaux (ABS). Ils constitueront de véritables outils d'observation, d'aide à la décision et d'évaluation.

La deuxième étape de ce travail consistera à une étude de l'offre sociale présente sur le territoire : "Qui fait quoi ?" une méthodologie de travail qualitative in-situ sera élaborée en concertation avec les élus communautaires.

Enfin, la troisième étape consistera à l'accompagnement d'un plan d'action décidée par les élus communautaires, en matière de soutien et de conseil à l'administration intercommunale.

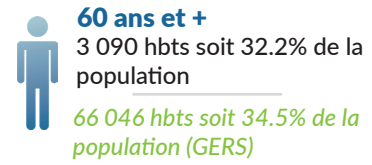
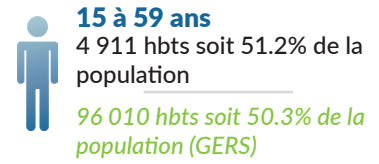
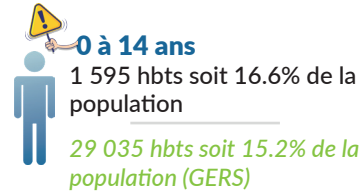
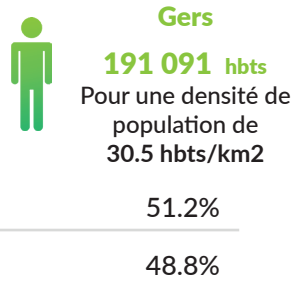
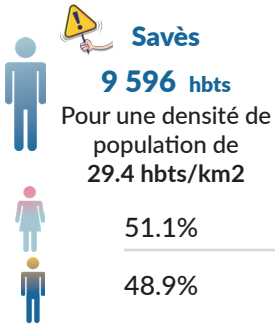
La population des Établissements Publics de Coopération Intercommunale (EPCI) dans le Gers





LA POPULATION

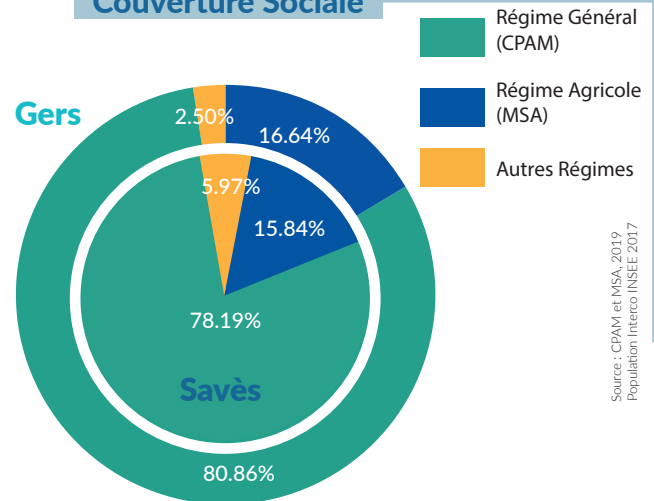
Source : INSEE, 2017



Source : INSEE - 2017

	Familles couple avec enfant(s)	Familles monoparentales	Familles couple sans enfant
Savès	1 155 soit 40.7%	348 soit 12.3%	1 334 soit 47%
	Hommes seuls avec enfant(s) 109 soit 3.9%		
	Femmes seules avec enfant(s) 239 soit 8.4%		
Gers	20 080 soit 35.9%	7 698 soit 13.8%	28 101 soit 50.3%
	Hommes seuls avec enfant(s) 1 642 soit 2.9%		
	Femmes seules avec enfant(s) 6 056 soit 10.9%		
Occitanie	38.3%	16.2%	45.5%
France	41.5%	16.2%	42.3%

Couverture Sociale



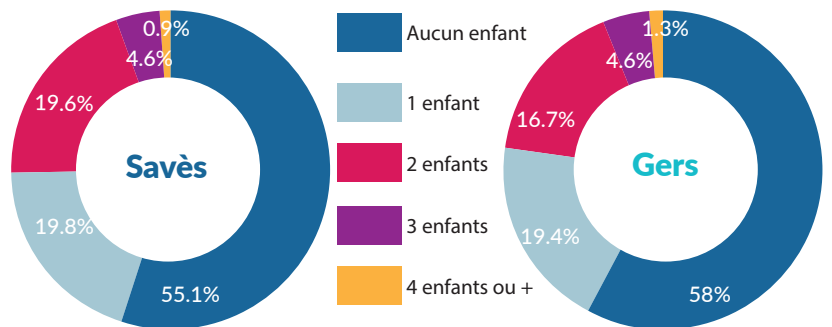
Source : CPAM et MSA, 2019
Population Interco INSEE 2017

Taux de personnes couvertes - CAF



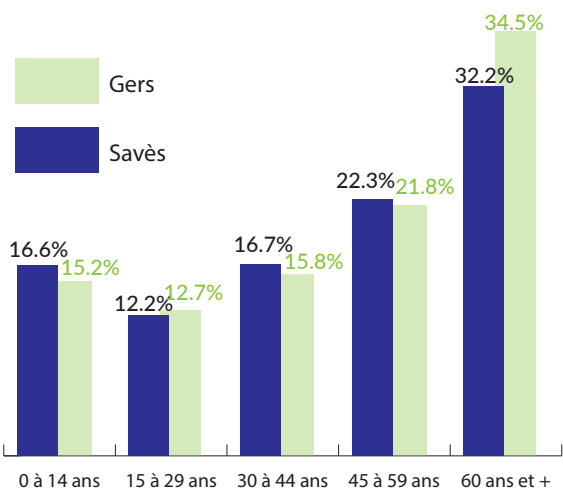
Source : CAF - 2019 ; Population Interco INSEE 2017

Part des familles selon le nombre d'enfants de moins de 25 ans



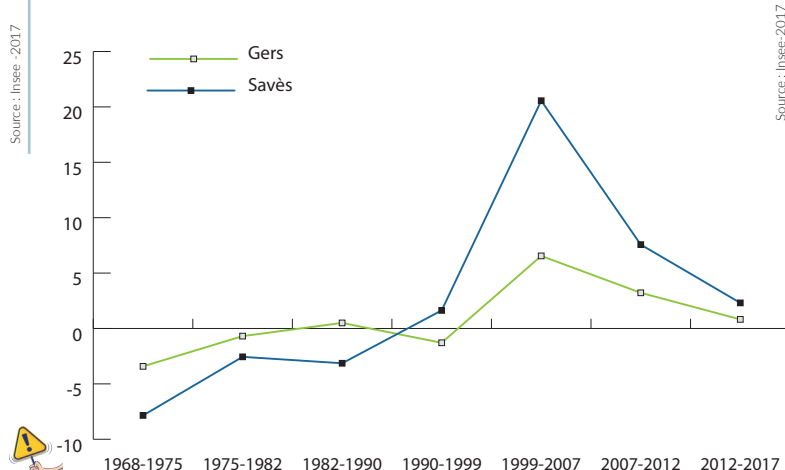
Source : INSEE - 2017

Taux démographique par tranche d'âge



Source : Insee - 2017

Dynamique démographique



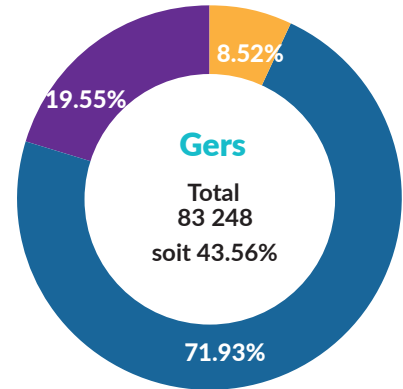
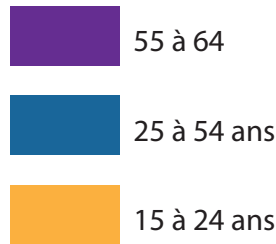
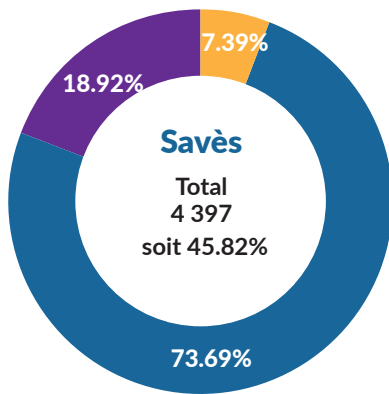
Source : Insee-2017

De 2012 à 2017 le Savès connaît une évolution démographique positive de 2.31%. Sur la même période, le Gers connaît une évolution de 0.82%.



L'EMPLOI ET L'ÉCONOMIE

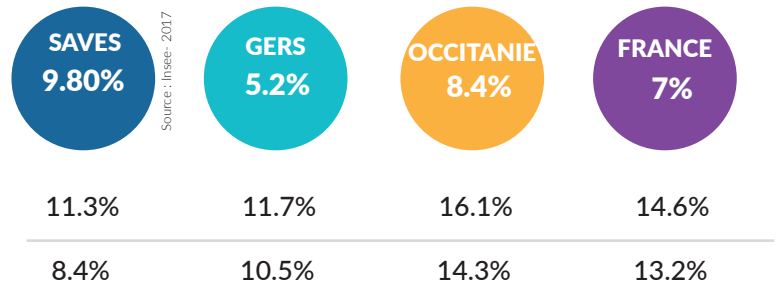
Pourcentage d'actifs par tranche d'âge



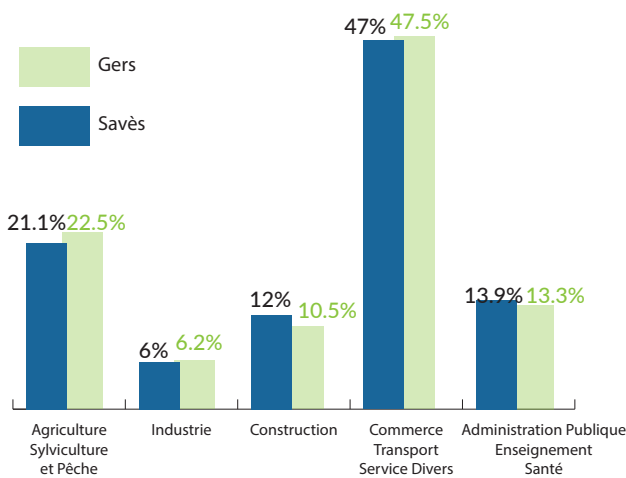
Taux de chômage

Le taux de chômage est le rapport entre le nombre de chômeurs et la population active.

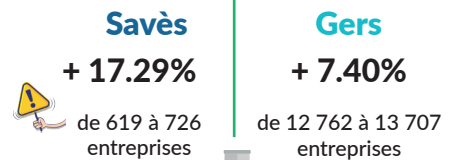
Les données du chômage au niveau départemental, régional et national datent du 2ème trimestre 2020 (Pôle Emploi). À l'échelle intercommunale, les données les plus récentes datent de 2017 (INSEE), ainsi que celles par genre pour les quatre niveaux.



Taux de répartition des établissements actifs par secteur d'activité



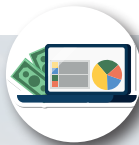
Evolution du nombre d'entreprises (2015 à 2018)



Ressources des ménages



Nombre de ménages fiscaux



Part des ménages fiscaux imposés



Médian du niveau de vie*



Taux de pauvreté**

Savès	4 023	47%	21 040 €	10.7%
Gers	84 688	44.4%	20 130 €	14.8%
Occitanie	2 553 948	46.6%	20 180 €	16.8%
France	27 409 461	52.1%	21 110 €	14.1%

*Le niveau de vie est égal au revenu disponible du ménage par le nombre d'unités de consommation. Le niveau de vie est donc le même pour tous les individus d'un même ménage.

**Une personne est considérée comme pauvre lorsque son niveau de vie est inférieur au seuil de pauvreté. Ce seuil correspond à 60% du niveau de vie médian de la population.

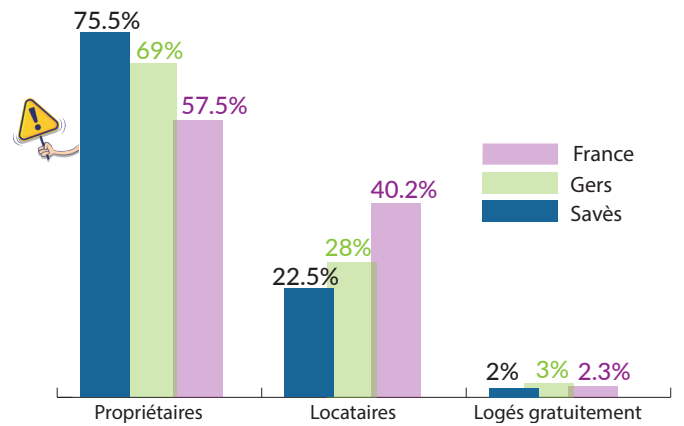


LE LOGEMENT

Logements par catégorie

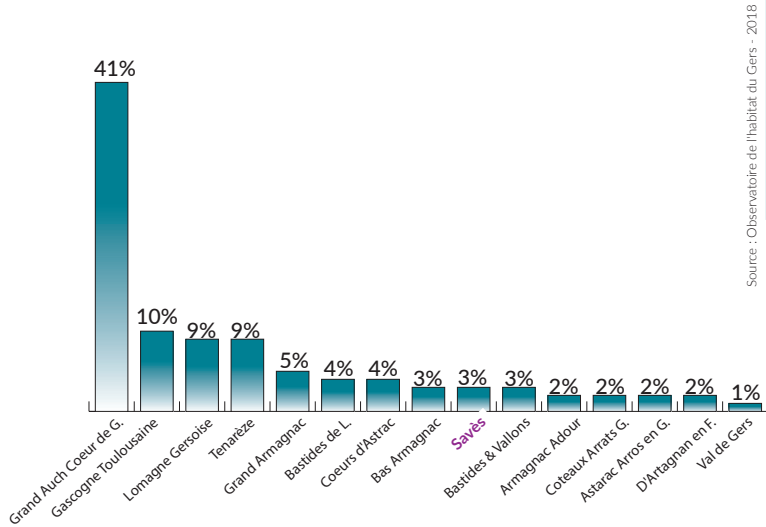


Statut d'occupation des résidences principales



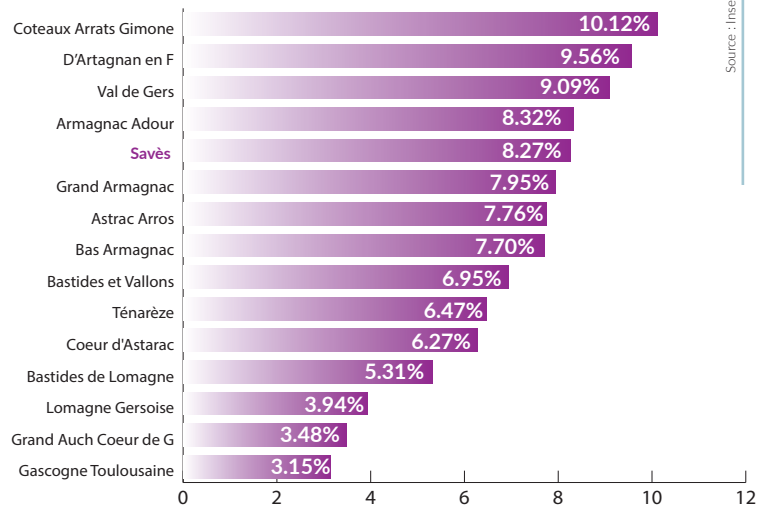
Source : Insee 2017

Taux de logements locatifs HLM



Source : Observatoire de l'habitat du Gers - 2018

Logements privés classés potentiellement indignes



Source : Insee 2015

Des logements considérés comme "potentiellement indignes" sont des logements de catégories cadastrales 6, 7 et 8 dont la référence date de 1970.

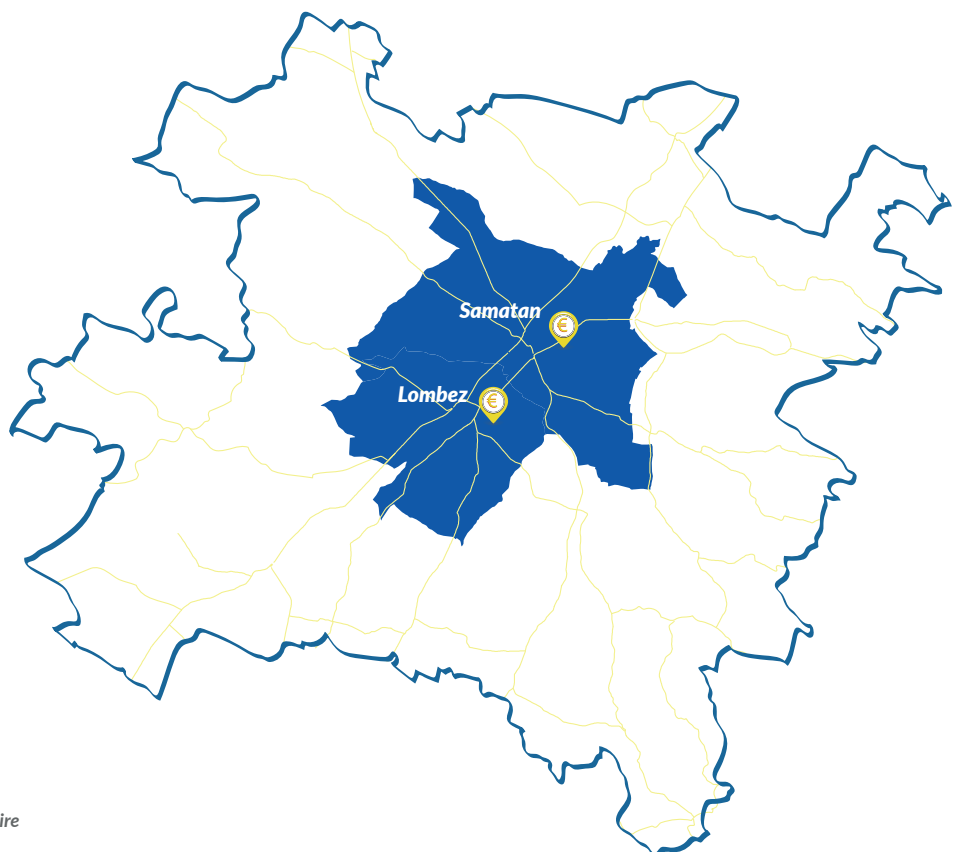
La mobilité : Population et Services

Légende

- Zone d'activité économique
- Route Départementale

Population Municipale

- de 500 hab.
- entre 1 000 et 10 000 hab.



Source : Département du Gers - 2020



LA FRAGILITÉ

Nombre de personnes en situation de handicap et de dépendance

	Nombre de personnes en situation de handicap	Bénéficiaires de l'Allocation Personnalisée d'Autonomie (APA) à domicile
Savès	610 soit 6.35%	178 soit 1.85%
Gers	11 672 soit 6.10%	4 005 soit 2.09%

Source : MDPH et Département du Gers, 2019
Population Interco INSEE 2017

Pension d'Invalidité (PI)

Savès	110 bénéficiaires
Gers	2 704 bénéficiaires

Source : CPAM et MSA du Gers - 2019

Nombre de bénéficiaires percevant une allocation

	Allocation aux Adultes Handicapés (AAH)	Allocation d'Education de l'Enfant Handicapé (AEEH)	Prime d'activité
CAF Savès	123	59	481
MSA Savès	11	<5	123
CAF Gers	4 337	1 039	11 382
MSA Gers	404	85	3 187

Source : CAF et MSA du Gers - 2019

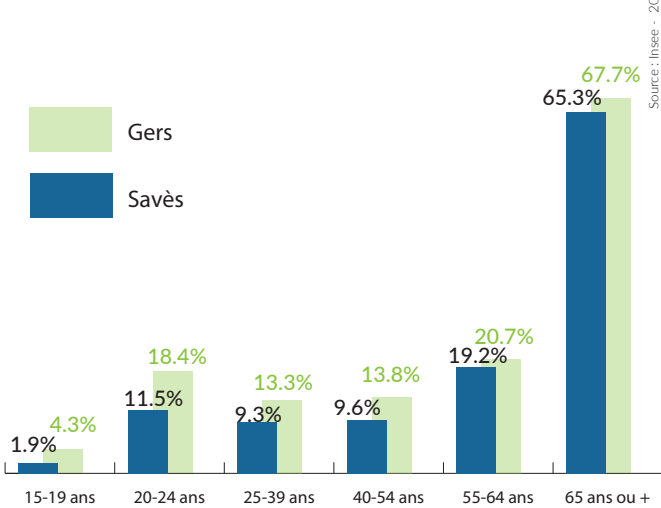
Taux de fragilité et de dépendance lié à l'âge



Le calcul de ce taux est le rapport entre le nombre de bénéficiaires APA et les personnes en EPHAD et USLD avec le nombre de personnes âgées de 60 ans et +

Source : Gers Solidaire - 2017
Population Interco INSEE 2017

Taux de personnes vivant seules



Source : Insee - 2017

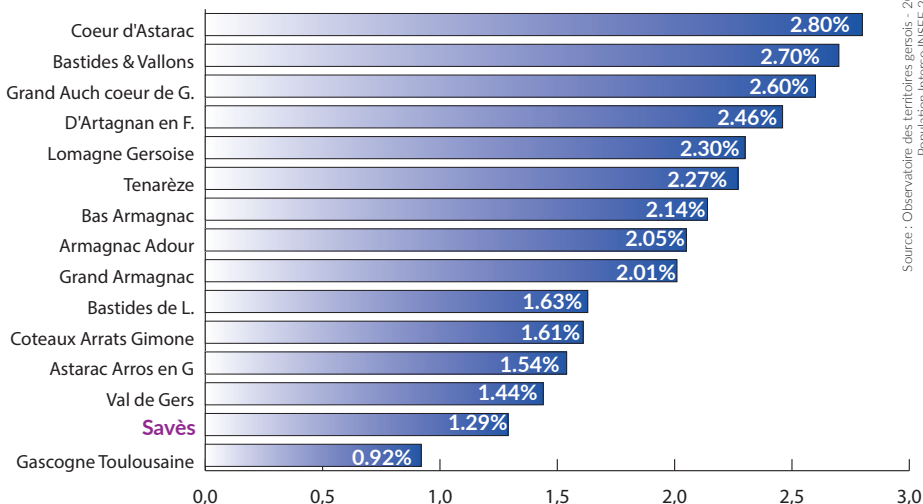
Bénéficiaires de la C2S* (Complémentaire Santé Solidaire)

Savès	389 bénéficiaires soit 4.05%
Gers	15 745 bénéficiaires soit 8.24%

*La Couverture Maladie Universelle Complémentaire (CMU-C) et l'Aide à la Complémentaire Santé (ACS) ont laissé place à un dispositif commun appelé Complémentaire Santé Solidaire contributive et non contributive (C2S)

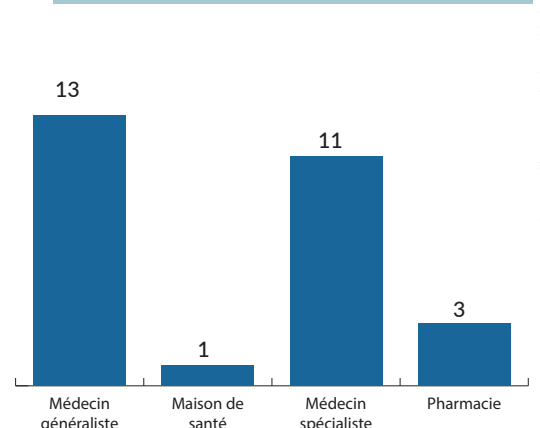
Source : CPAM et MSA du Gers - 2019
Population Interco INSEE 2017

Taux de bénéficiaires du RSA 2e trimestre 2020



Source : Observatoire des territoires gersois - 2020
Population Interco INSEE 2017

Accès aux soins



Source : Observatoire du Gers - 2018



Source : CNAF et MSA - 2018



OPPORTUNITÉS ET ENJEUX

32 et 29

32 communes pour une densité moyenne de 29 habitants au km²



16.6%

Le taux des 0 à 14 ans représente 16.6% de la population

47%

47% des familles sont des couples sans enfant



12.3%

Les familles monoparentales représentent 12.3% dont 8.4% de femmes seules avec enfant(s)



+2.31%

Une démographie territoriale en hausse, +2.31% en 5 ans

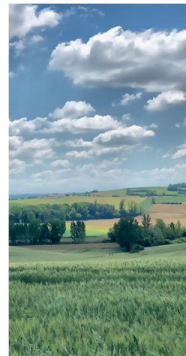


10.7%

Un taux de pauvreté sur le territoire relativement bas

17.29%

Savès connaît une évolution positive de la création d'entreprises entre 2015 et 2018 de 17.29%



75.5%

Le taux de personne propriétaire de leur logement est supérieur à celui du Gers (69%)



1.29%

Un des plus faibles taux de bénéficiaires du RSA



11.13%

Le taux de fragilité et de dépendance lié à l'âge est en dessous de la moyenne départementale