



communauté de communes
ASTARAC ARROS EN GASCOGNE

Membres Signataires :



Le Groupement d'intérêt Public Gers Solidaire, opérateur de la **Convention Territoriale Globale Gersoise des Solidarités**, pilotée par la CAF 32 et le Conseil départemental du Gers, a lancé la démarche des portraits de territoire, avec l'ensemble des partenaires en 2021.

Il s'agit de réaliser une « photographie » de votre territoire, mettant en exergue, grâce au choix d'indicateurs pertinents, les principaux thèmes qui apporteront une vision éclairée de votre périmètre intercommunal, permettant de le comparer à celle d'un autre territoire et de le situer à l'échelle du département.

- LES COMMUNES**
 VILLECOMTAL-SUR-ARROS (siège),
 AUX-AUSSAT, BARCUGNAN, BAZUGUES,
 BECCAS, BELLOC-SAINT-CLAMENS,
 BERDOUES, BETPLAN, CASTEX,
 CLERMONT-POUYGUILLES, DUFFORT,
 ESTAMPES, HAGET, IDRAC-RESPAILLES,
 LABEJAN, LAGARDE-HACHAN,
 LAGUIAN-MAZOUS, LOUBERSAN,
 MALABAT, MANAS-BASTANOUS,
 MIRAMONT-D'ASTARAC, MONCASSIN,
 MONTAUT, MONT-DE-MARRAST,
 MONTEGUT-ARROS, PONSAMPERE,
 SADEILLAN, SAINTE-AURENCE-CAZAUX,
 SAINTE-DODE, SAINT-ELIX-THEUX,
 SAINT-MARTIN, SAINT-MEDARD,
 SAINT-MICHEL, SAINT-OST,
 SARRAGUZAN, SAUVIAC, VIOZAN

Astarac Arros en Gascogne
7 176 hbts

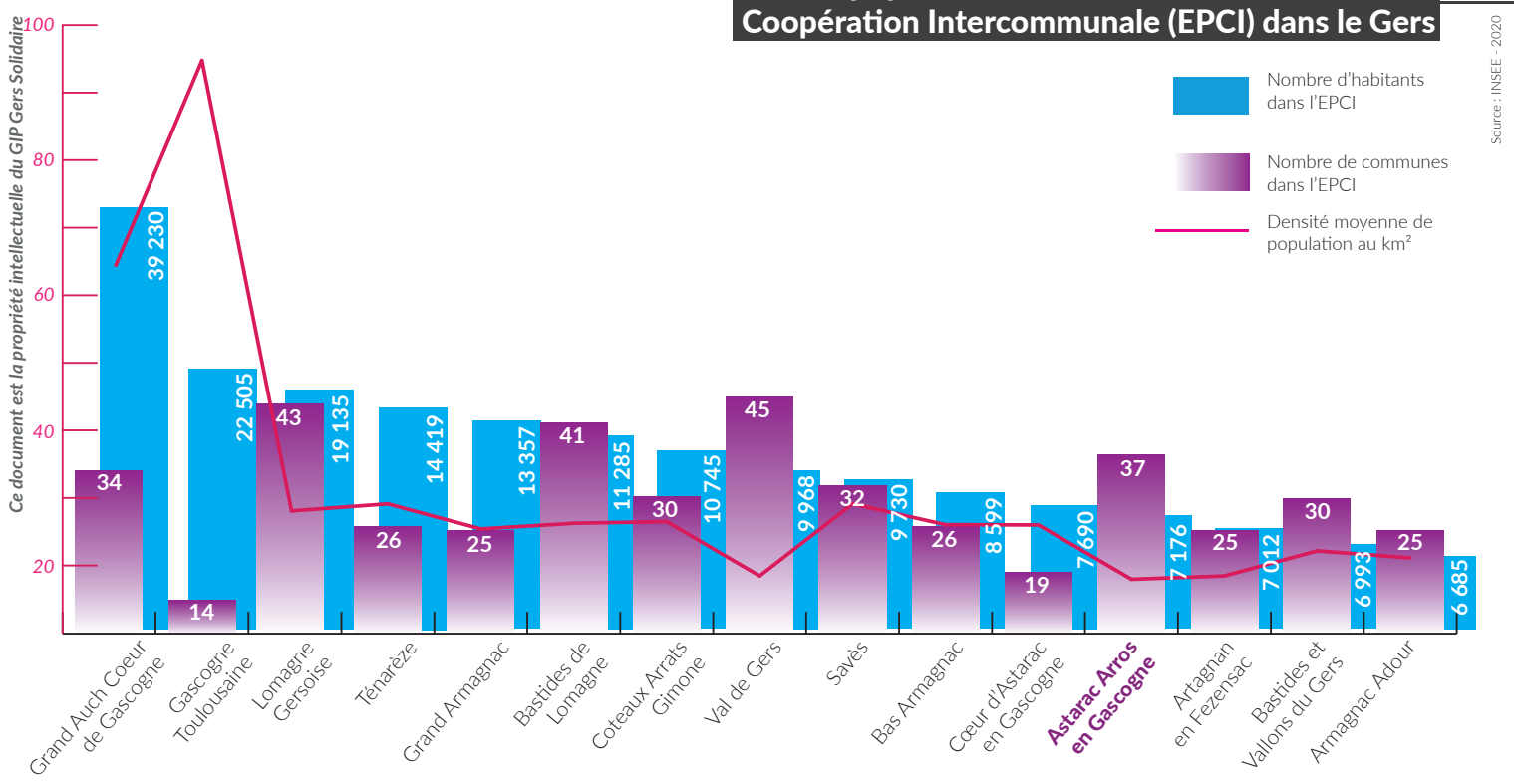
Gers
191 819 hbts

Pour une densité de population de
18.9 hbts/km²
 Superficie 379.5 km²
 Nombre de ménages 3 309

Pour une densité de population de
30.7 hbts/km²
 Superficie 6 256,8 km²
 Nombre de ménages 89 745

	3 563	49.7%		98 355	51.3%
	3 613	50.3%		93 464	48,7%

La population des Établissements Publics de Coopération Intercommunale (EPCI) dans le Gers



Ce document est la propriété intellectuelle du GIP Gers Solidaire

Source : INSEE, 2020



POPULATION

Taux démographique par tranche d'âge

0 à 14 ans
977 hbts soit 13.6% de la population
GERS : 28 467 hbts soit 14,8% de la population

15 à 29 ans
710 hbts soit 9.9% de la population
GERS : 24 047 hbts soit 12.5% de la population

30 à 44 ans
1 020 hbts soit 14.2% de la population
GERS : 29 653 hbts soit 15.5% de la population

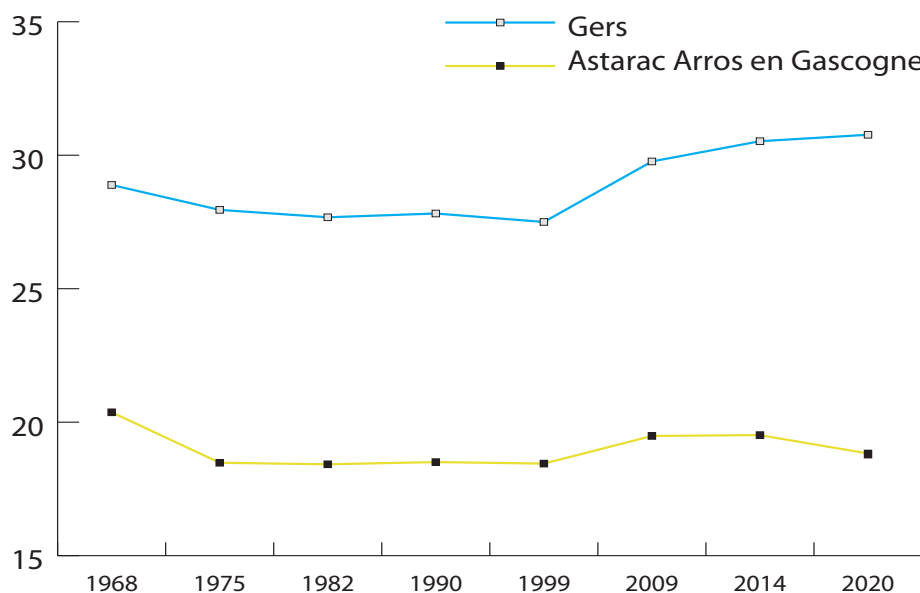
45 à 59 ans
1 681 hbts soit 23.4% de la population
GERS : 41 482 hbts soit 21.6% de la population

60 à 74 ans
1 870 hbts soit 26.1% de la population
GERS : 41 551 hbts soit 21.7% de la population

75 ans et +
919 hbts soit 12.8% de la population
GERS : 26 618 hbts soit 13.9% de la population

Source : Insee-2020

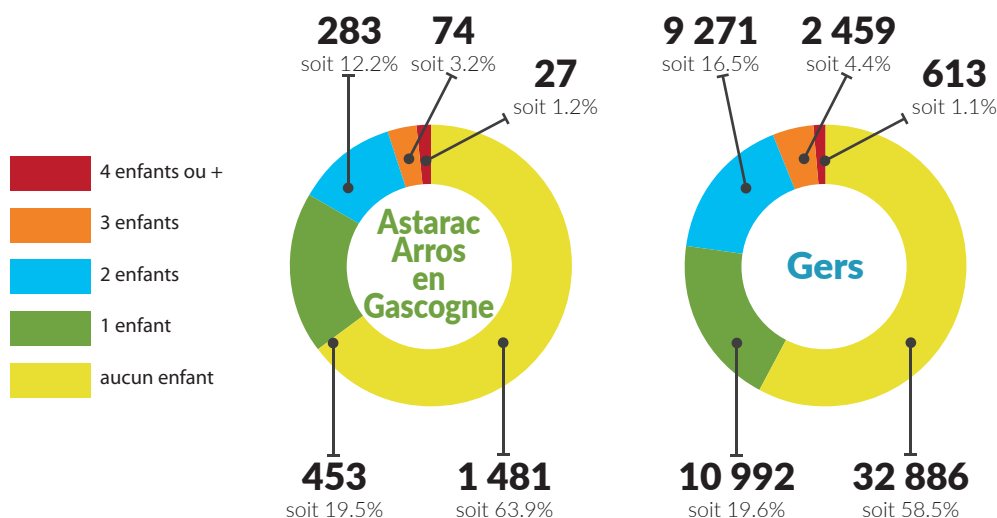
Dynamique démographique



Evolution de la densité de la population (hab/km²) de 1968 à 2020

Source : Insee-2020

Part des familles selon le nombre d'enfants de moins de 25 ans



Source : INSEE-2020

Part des familles selon leur composition

	Couples avec enfant(s)	Familles monoparentales	Couples sans enfant
Astarac Arros en Gascogne	807 soit 34.8%	234 soit 10.1% Hommes seuls avec enfant(s) 45 soit 1.9% Femmes seules avec enfant(s) 189 soit 8.2%	1 276 soit 55%
Gers	19 661 soit 35%	8 116 soit 14.4% Hommes seuls avec enfant(s) 1 821 soit 3.2% Femmes seules avec enfant(s) 6 295 soit 11.2%	28 444 soit 50.6%
Occitanie	37.5%	16.8%	45.7%
France	40.7%	16.2%	43.1%

Source : INSEE-2020



EMPLOI ET ÉCONOMIE

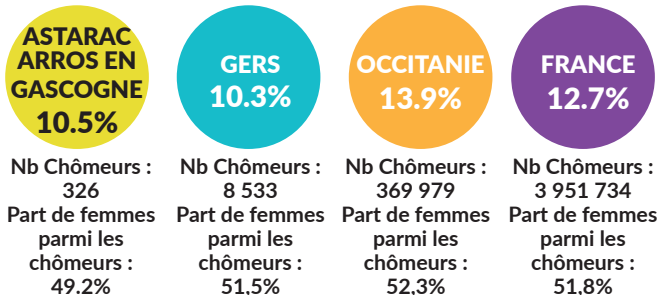
Activité et emploi de la population par âge

	Population	Actifs	Taux d'activité (%)	Actifs en emploi	Taux d'emploi (%)	Taux de chômage
Ensemble	4 081	3 093	75.8%	2 767	67.8%	10.5%
15 à 24 ans	496	201	40.5%	145	29.3%	27.9%
25 à 54 ans	2 305	2 154	93.4%	1 945	84.4%	9.7%
55 à 64 ans	1 279	738	57.7%	677	52.9%	8.3%

Source : Insee - 2020

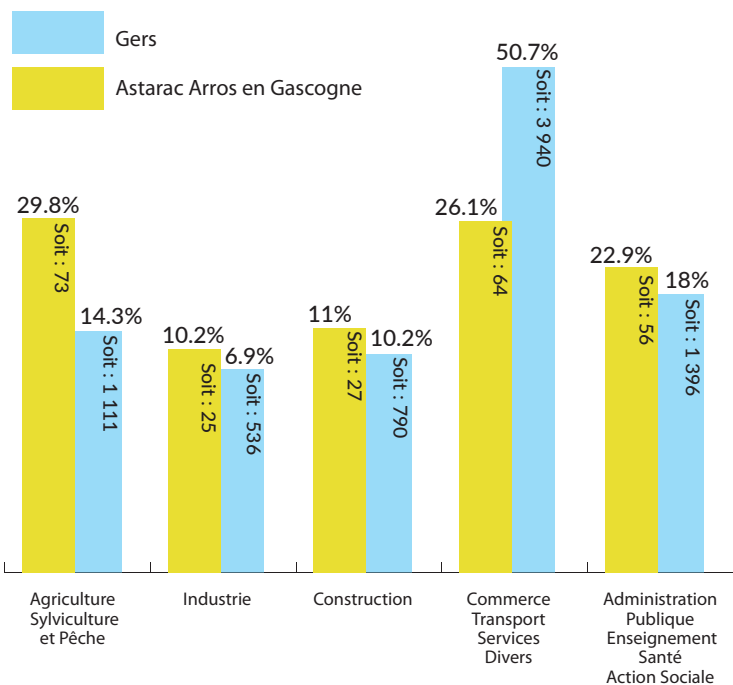
Taux de chômage 15-64 ans

Le taux de chômage est le rapport entre le nombre de chômeurs et la population active.
Les données du chômage sont celles de 2020, date la plus récente concernant l'échelle intercommunale.



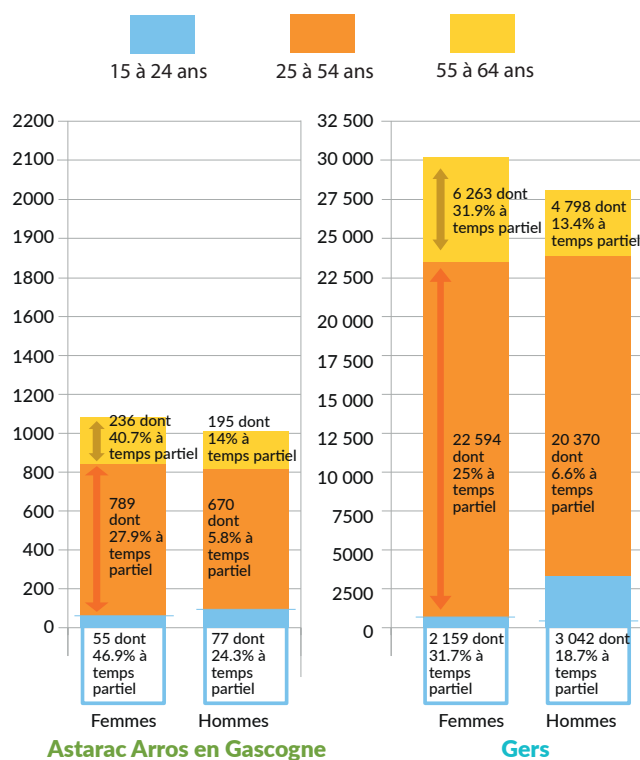
Source : Insee - 2020

Taux de répartition des établissements actifs par secteur d'activité



Source : Insee - 2019

Salariés de 15 à 64 ans par sexe, âge et % temps partiel



Source : Insee - 2019

Particuliers employeurs

Astarac Arros en Gascogne

Employeurs d'assistantes maternelles

22.2% soit 92

Employeurs d'autres salariés

77.8% soit 322

Gers

Employeurs d'assistantes maternelles

26% soit 3 186

Employeurs d'autres salariés

74% soit 9 081

Source : Insee - 2020

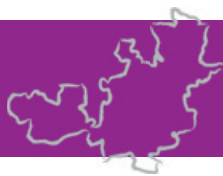
Ressources des ménages

	Nombre de ménages fiscaux	Part des ménages fiscaux imposés	Médian du niveau de vie*	Taux de pauvreté**
Astarac Arros en Gascogne	3 233	45.1%	21 620 €	15.3%
Gers	86 472	46.3%	22 110 €	15.3%
Occitanie	2 688 559	48.3%	22 010 €	17.5%
France	28 280 168	53.4%	23 080 €	14.9%

*Le niveau de vie est égal au revenu disponible du ménage par le nombre d'unités de consommation. Le niveau de vie est donc le même pour tous les individus d'un même ménage.

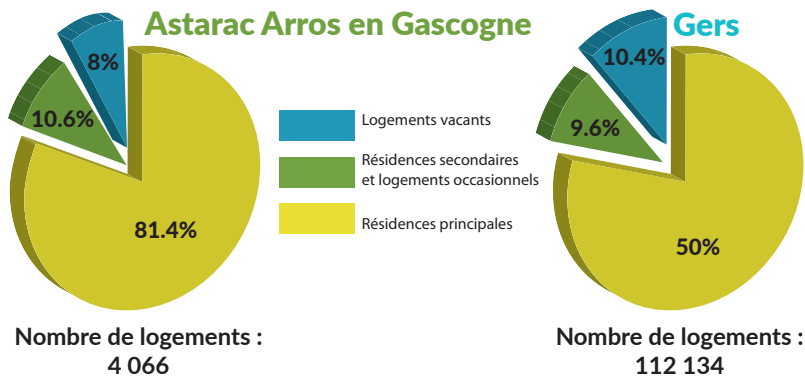
**Une personne est considérée comme pauvre lorsque son niveau de vie est inférieur au seuil de pauvreté. Ce seuil correspond à 60% du niveau de vie médian de la population.

Source : Insee - 2020



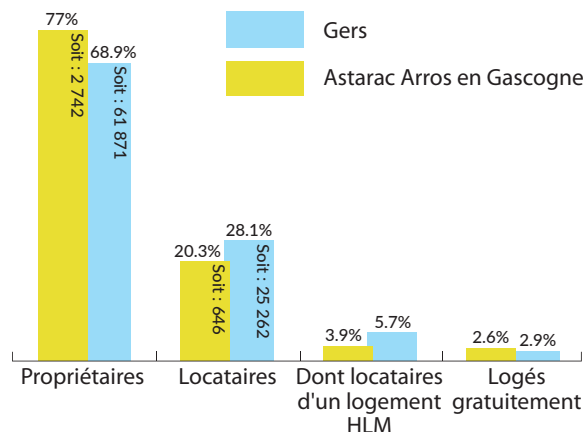
LOGEMENT

Logements par catégorie



Source : Insee-2020

Résidences principales selon le statut d'occupation



Source : Insee-2020

Bénéficiaires de l'aide au logement dans les intercommunalités

Intercommunalité	Allocataires parc public CAF 2022	Allocataires parc privé CAF 2022	TOTAL ALLOCATAIRES LOGEMENT CAF 2022
Grand Auch Coeur de Gascogne	1 277	2 166	3 443
Lomagne Gersoise	296	806	1 102
Gascogne Toulousaine	396	403	799
Tenarèze	257	515	772
Grand Armagnac	140	490	630
Cœur Astarac en Gascogne	106	415	521
Bastides de Lomagne	147	318	465
Bas Armagnac	101	336	437
Coteaux Arrats Gimone	115	318	433
Val de Gers	48	281	329
Saves	84	235	319
Artagnan en Fezensac	66	251	317
Bastides et Vallons du Gers	93	217	310
Armagnac Adour	67	213	280
Astarac Arros en Gascogne	51	126	177
Total :	3 244	7 090	10 334

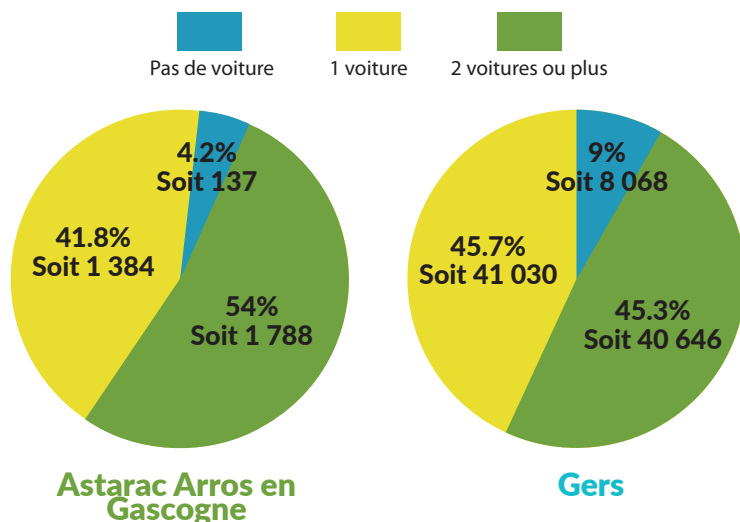
Source : CAF-2022

Énergie et Environnement

Indicateur	Astarac Arros en Gascogne	Gers
Consommation d'énergie/habitant (MWh/hab) ¹	27.3	20.4
Facture énergétique/habitant (€) ²	2 810	2 332
GES énergétique habitant (teqCO ² /hab)	4	3.4
GES énergétique (milliers de teqCO ²)	747	21 526
Part des ménages en précarité énergétique logement	23.1%	24.8%
Taux de passoires énergétiques 2022	X	17%

Source : IORCEO DREAL 2020

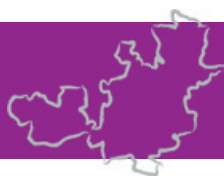
Équipement automobile des ménages



Source : Insee-2020

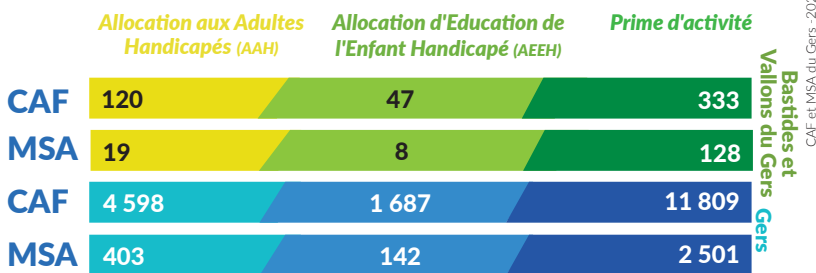
¹ La consommation d'énergie par habitant est le rapport entre la consommation d'énergie tous secteurs confondus et la population d'un territoire.

² La facture énergétique par habitant, pour un territoire, est calculée sur la base des consommations d'énergie tous secteurs confondus et des prix par type d'énergie disponible.



FRAGILITÉ, ACCÈS AUX DROITS

Nombre de bénéficiaires percevant une allocation



Bénéficiaires de la C2S

Astarac Arros en Gascogne

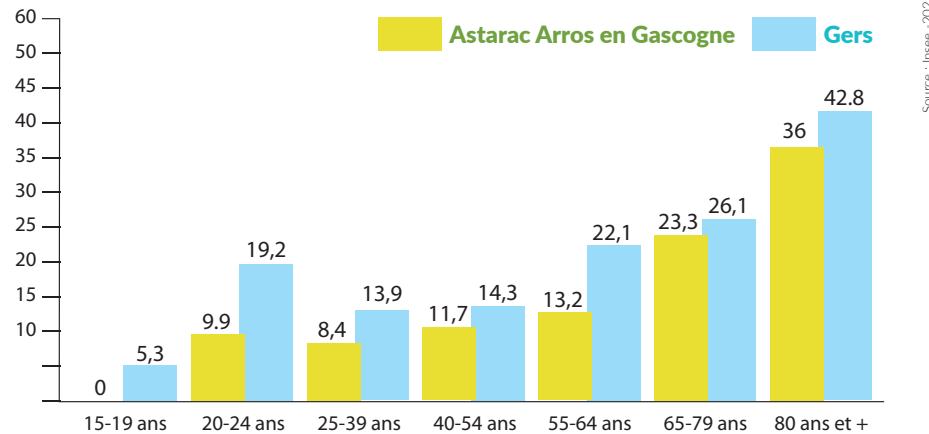
CPAM **335** bénéficiaires
MSA **40** bénéficiaires

Gers

CPAM **14 642** bénéficiaires
MSA **1 194** bénéficiaires

Source : CPAM et MSA du Gers - 2022
Population Interco INSEE 2022

Taux de personnes vivant seules selon l'âge



Couverture Maladie

Astarac Arros en Gascogne

CPAM **79.5%** soit 5 416
MSA **20.5%** soit 1 400

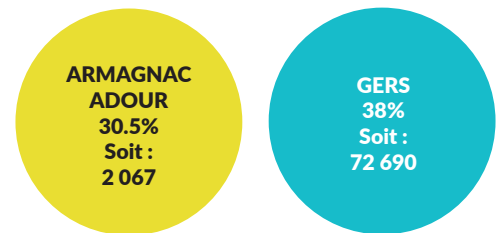
Gers

CPAM **81.88%** soit 169 205
MSA **17.90%** soit 28 431

CPAM : Régime Général
MSA : Régime Agricole

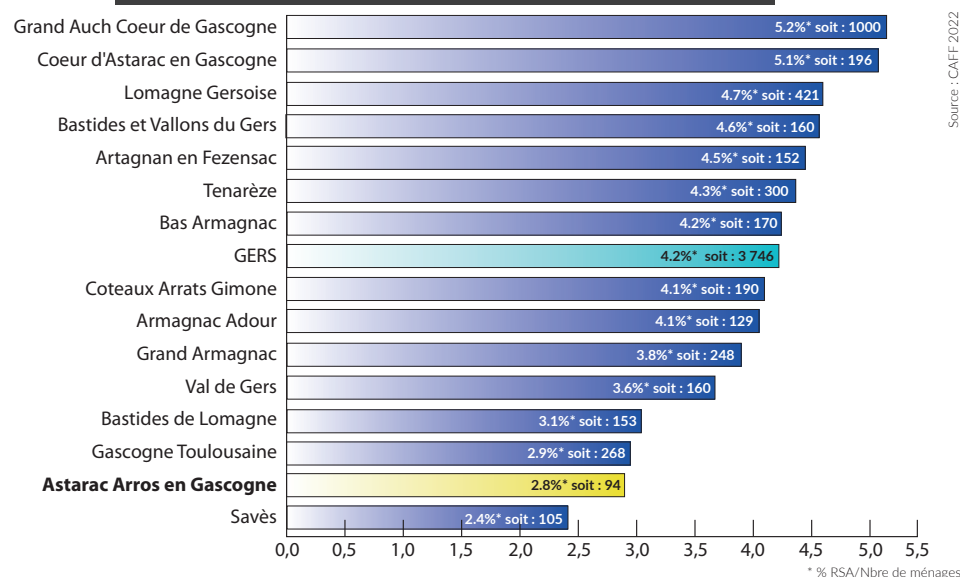
Source : CPAM et MSA - 2022

Taux de personnes couvertes CAF



Source : CAF 2022

Nombre de foyers bénéficiaires du RSA 2022



Nombre de bénéficiaires APA à domicile

Astarac Arros en Gascogne

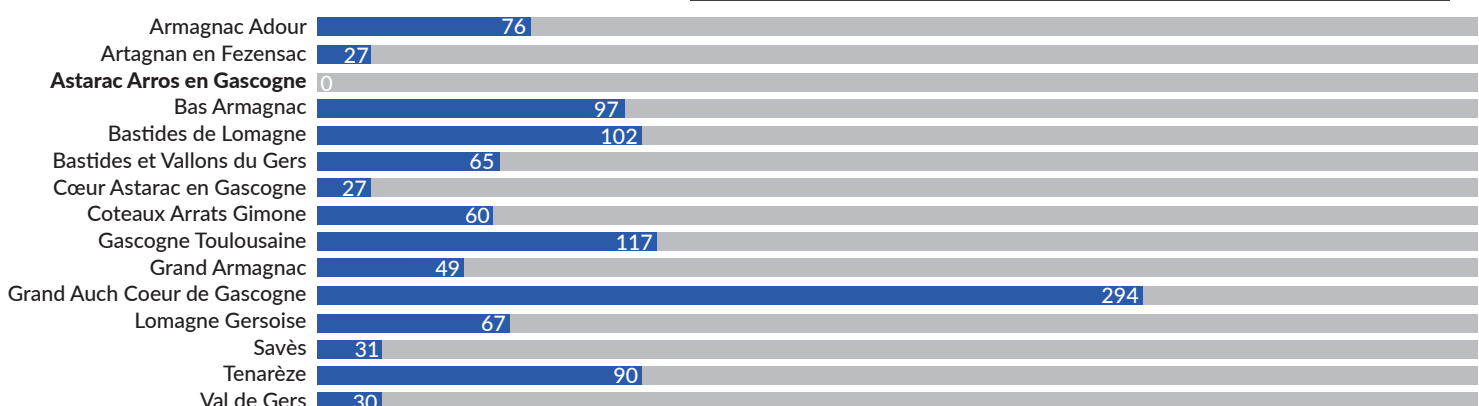
GIR 1 et 2 : **31**
GIR 3 et 4 : **136**

Gers

GIR 1 et 2 : **623**
GIR 3 et 4 : **3 215**

Source : Département 2023

Allocataires aide au logement CAF en établissement





OPPORTUNITÉS ET ENJEUX

37 et 18.9

37 communes et une densité moyenne de 18.9 habitants au km²



38.9%

38.9% de la population a plus de 60 ans



27.9% et 5.8%

27.9% des femmes et 5.8% des hommes sont à temps partiel (25 à 54 ans)



10.1%

Les familles mono-parentales représentent 10.1% dont 8.2% de femmes seules avec enfant(s) et 1.9% d'hommes seuls avec enfant(s)

20.5%

20.5% de la population est affiliée au régime agricole (MSA)



23.1%

La part des ménages en précarité énergétique est de 23.1%

77%

Le taux de propriétaires sur le territoire est de 77%



2.8%

2.8% des foyers sont bénéficiaires du RSA



414

Le nombre de particuliers employeurs est de 414



20 620 €

Le médian du niveau de vie est de 20 620 €