

Édition 2023

communauté de communes
BASTIDES ET VALLONS DU GERS

Membres Signataires : santé famille retraite services l'Assurance Maladie GERS udccas



Le Groupement d'intérêt Public Gers Solidaire, opérateur de la **Convention Territoriale Globale Gersoise des Solidarités**, pilotée par la CAF 32 et le Conseil départemental du Gers, a lancé la démarche des portraits de territoire, avec l'ensemble des partenaires en 2021.

Il s'agit de réaliser une « photographie » de votre territoire, mettant en exergue, grâce au choix d'indicateurs pertinents, les principaux thèmes qui apporteront une vision éclairée de votre périmètre intercommunal, permettant de le comparer à celle d'un autre territoire et de le situer à l'échelle du département.

LES COMMUNES

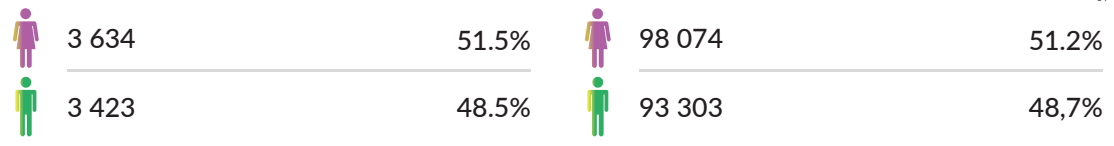
- Marcillac (siège), Armentieux, Beaumarchés, Blousson-Sérian, Cazaux-Villecomtal, Couloumé-Mondebat, Courties, Galiac, Izotges, Jû-Belloc, Juillac, Ladevèze-Rivière, Ladevèze-Ville, Lasserrade, Laveraët, Monlezun, Monpardiac, Pallanne, Plaisance, Préchac-sur-Adour, Ricourt, Saint-Aunix-Lengros, Saint-Justin, Scieurac-et-Flourès, Sembouès, Tasque, Tieste-Uragnox, Tillac, Tourdun, Troncens

Bastides et Vallons du Gers
7 057 hbts

Pour une densité de population de **23.8 hbts/km²**
Superficie 297 km²
Nombre de ménages 3 435

Gers
191 377 hbts

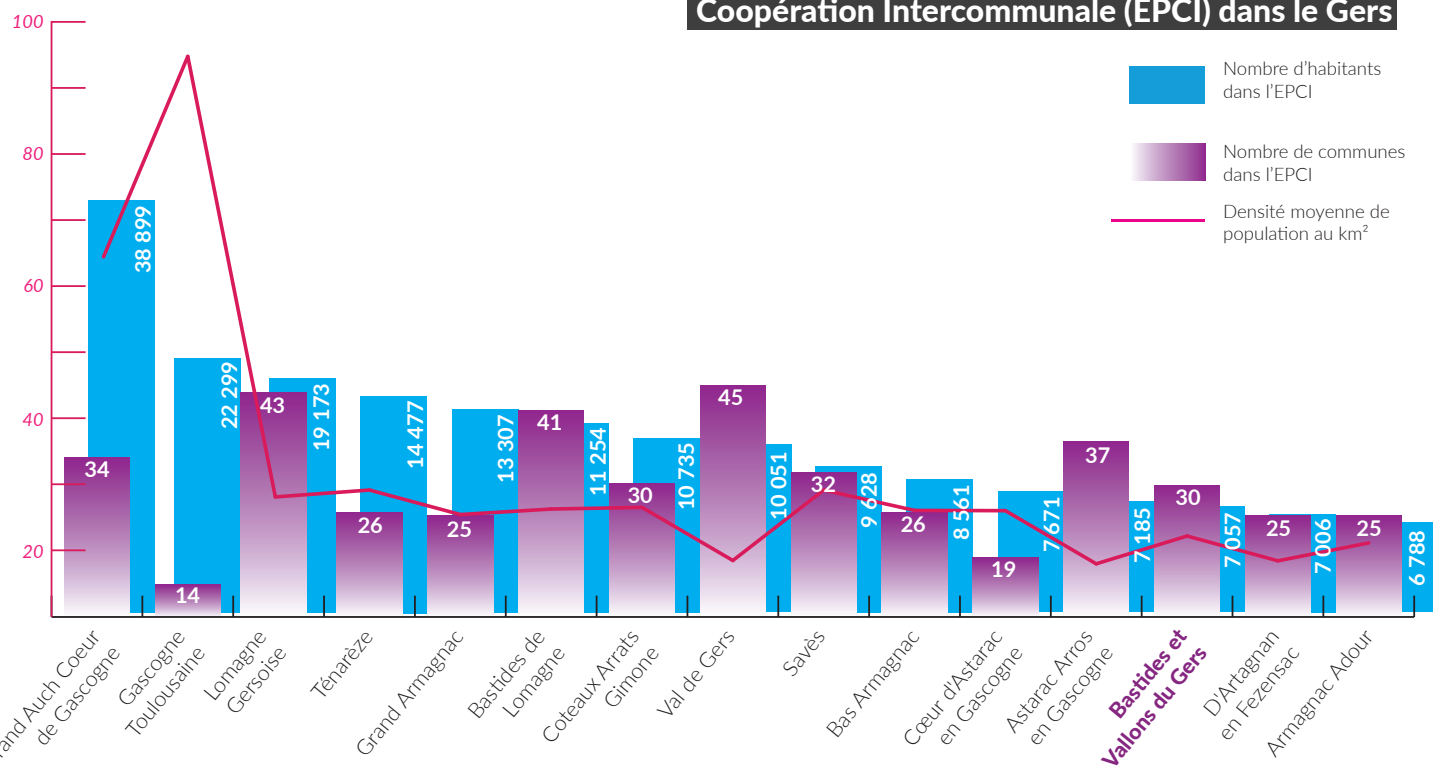
Pour une densité de population de **30.6 hbts/km²**
Superficie 6 256,8 km²
Nombre de ménages 89 063



Source : INSEE, 2019

La population des Établissements Publics de Coopération Intercommunale (EPCI) dans le Gers

Ce document est la propriété intellectuelle du GIP Gers Solidaire



Source : INSEE, 2019

POPULATION

Taux démographique par tranche d'âge

0 à 14 ans
807 hbts soit 11.4% de la population
GERS : 28 773 hbts soit 15% de la population

15 à 29 ans
754 hbts soit 10.7% de la population
GERS : 24 087 hbts soit 12.8% de la population

30 à 44 ans
910 hbts soit 12.9% de la population
GERS : 29 834 hbts soit 15.6% de la population

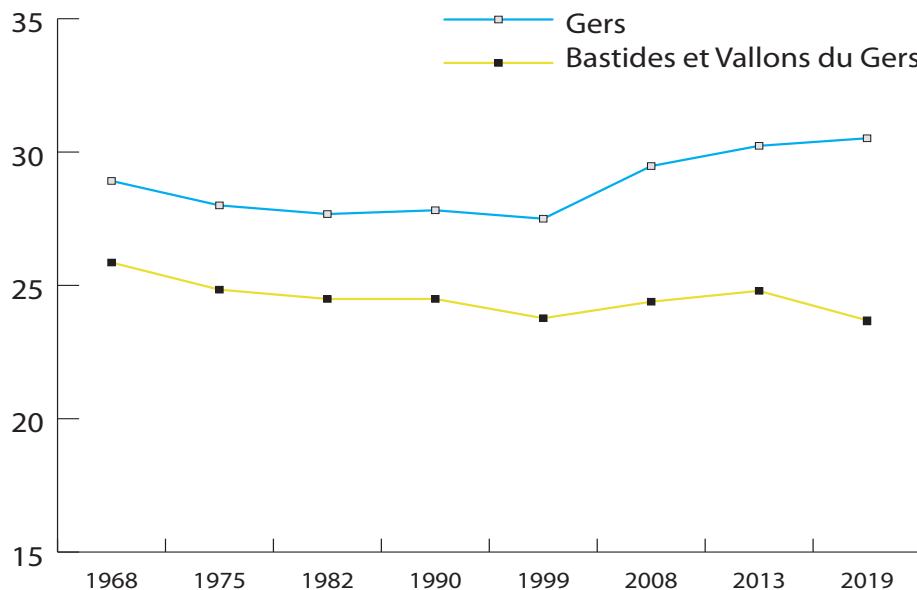
45 à 59 ans
1 586 hbts soit 22.5% de la population
GERS : 41 535 hbts soit 21.7% de la population

60 à 74 ans
1 760 hbts soit 24.9% de la population
GERS : 40 661 hbts soit 21.2% de la population

75 ans et +
1 241 hbts soit 17.6% de la population
GERS : 26 486 hbts soit 13.8% de la population

Source : Insee-2019

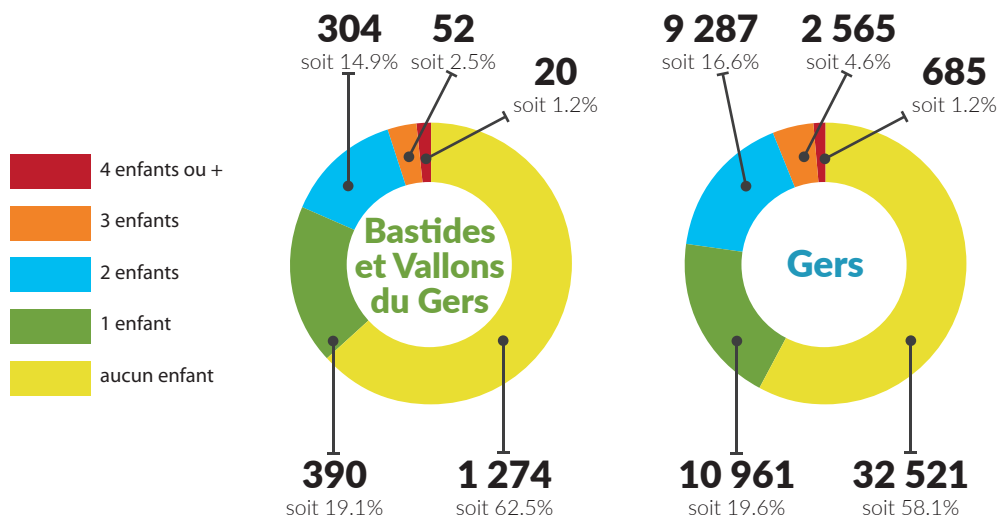
Dynamique démographique



Evolution de la densité de la population (hab/km²) de 1968 à 2019

Source : Insee-2019

Part des familles selon le nombre d'enfants de moins de 25 ans



Source : INSEE - 2019

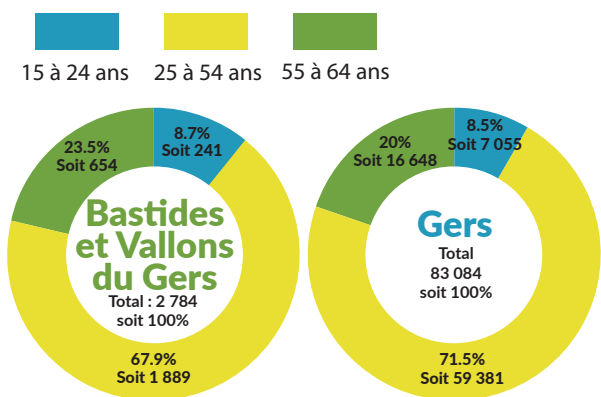
Part des familles selon leur composition

	Couples avec enfant(s)	Familles monoparentales	Familles couple sans enfant
Bastides et Vallons du Gers	657 soit 32.2%	307 soit 15.1% Hommes seuls avec enfant(s) 74 soit 3.6% Femmes seules avec enfant(s) 233 soit 11.4%	1 075 soit 52.7%
Gers	19 792 soit 35.3%	7 938 soit 14% Hommes seuls avec enfant(s) 1 714 soit 3.1% Femmes seules avec enfant(s) 6 224 soit 11.1%	28 288 soit 50.5%
Occitanie	37.7%	16.6%	45.7%
France	41%	16%	43.1%

Source : INSEE - 2019

EMPLOI ET ÉCONOMIE

Pourcentage d'actifs par tranche d'âge



Taux de chômage

Le taux de chômage est le rapport entre le nombre de chômeurs et la population active.

Les données du chômage sont celles de 2019, date la plus récente concernant l'échelle intercommunale.

BASTIDES ET VALLONS DU GERS
13.6%

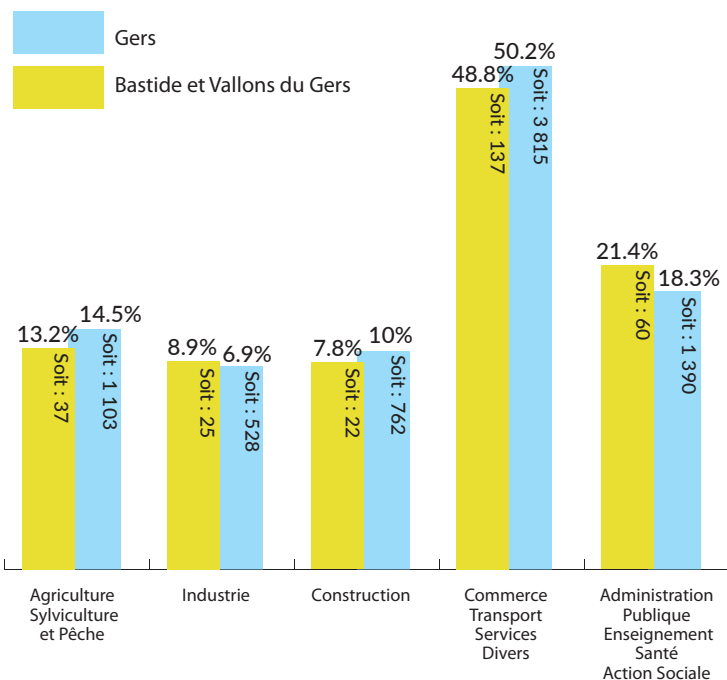
Nb Chômeurs : 380
Actifs : 2 784

GERS
10.8%

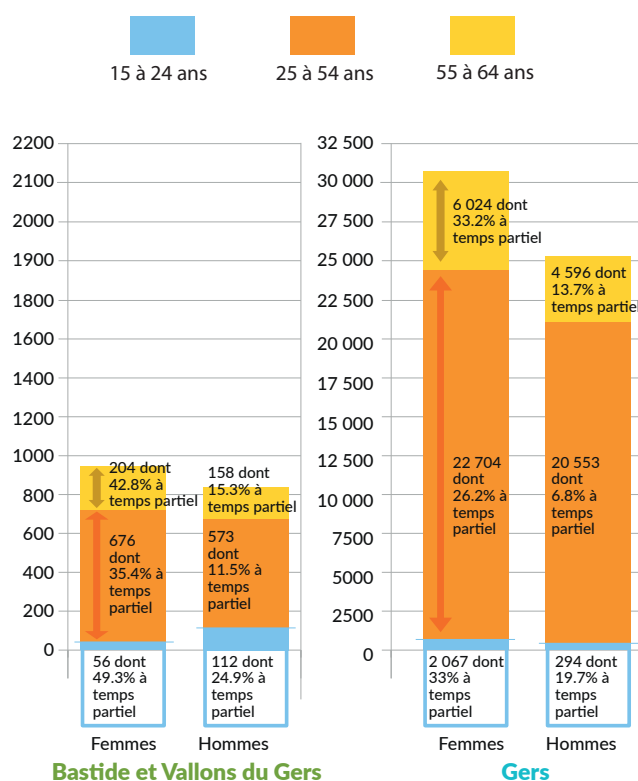
OCCITANIE
14.6%

FRANCE
13.4%

Taux de répartition des établissements actifs par secteur d'activité



Salariés de 15 à 64 ans par sexe, âge et % temps partiel



Ressources des ménages

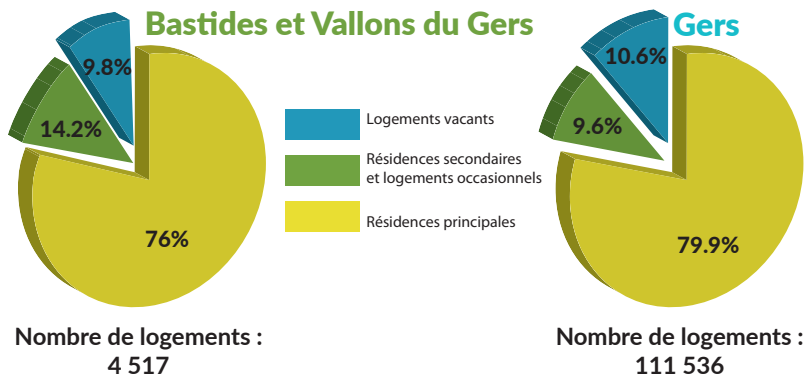
	Nombre de ménages fiscaux	Part des ménages fiscaux imposés	Médian du niveau de vie*	Taux de pauvreté**
Bastides et Vallons du Gers	3 372	36.1%	19 930 €	19.3%
Gers	86 297	43.5%	21 420 €	15%
Occitanie	2 666 792	45.9%	21 420 €	16.8%
France	28 227 994	51.1%	22 400 €	14.4%

*Le niveau de vie est égal au revenu disponible du ménage par le nombre d'unités de consommation. Le niveau de vie est donc le même pour tous les individus d'un même ménage.

**Une personne est considérée comme pauvre lorsque son niveau de vie est inférieur au seuil de pauvreté. Ce seuil correspond à 60% du niveau de vie médian de la population.

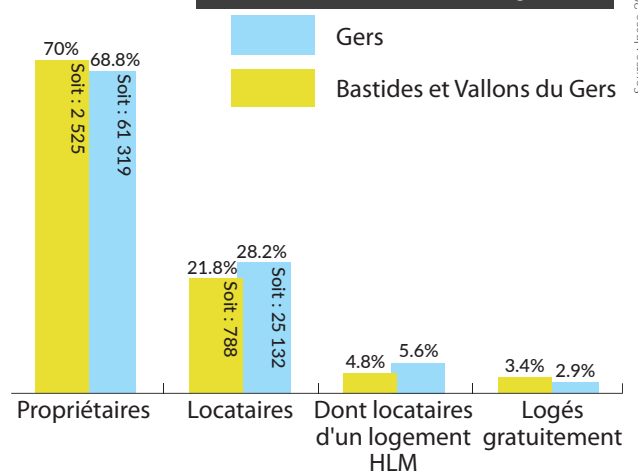
LOGEMENT

Logements par catégorie



Source : Insee - 2019

Résidences principales selon le statut d'occupation



Source : Insee - 2019

Bénéficiaires de l'aide au logement dans les intercommunalités

Intercommunalité	Allocataires parc public CAF 2021	Allocataires parc privé CAF 2021	Allocataires logement social 2020
Grand Auch Coeur de Gascogne	1 281	2 294	129
Lomagne Gersoise	291	874	54
Tenarèze	256	520	87
Gascogne Toulousaine	394	403	26
Grand Armagnac	136	528	90
Bastides de Lomagne	137	296	44
Coeur d'Astarac en Gascogne	108	434	65
Coteaux Arrats Gimone	112	314	41
Val de Gers	44	303	32
Bas Armagnac	97	340	79
Savès	88	230	45
Artagnan en Fezensac	62	245	63
Bastides et Vallons du Gers	96	226	80
Armagnac Adour	67	238	44
Astarac Arros en Gascogne	54	141	22
Total :	3 223	7 386	901

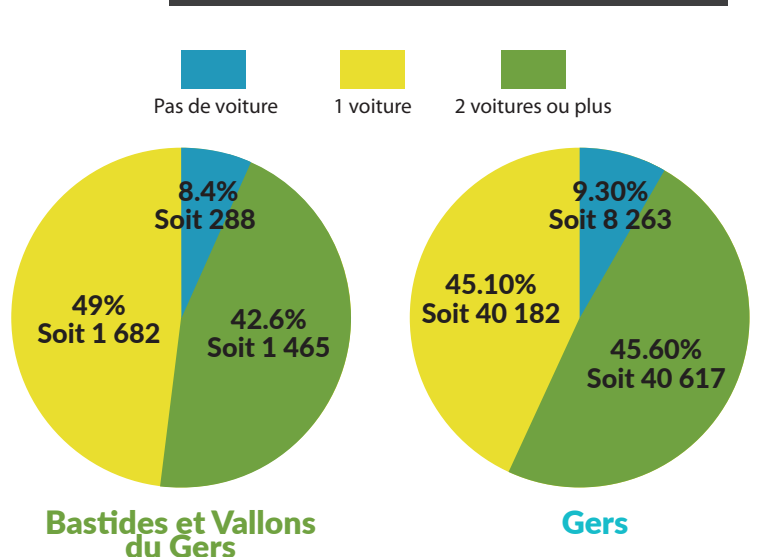
Source : CAF et MSA 2022

Énergie et Environnement

Indicateur	Bastides et Vallons du Gers	Gers
Consommation d'énergie/habitant (MWh/hab) ¹	21.6	20.4
Facture énergétique/habitant (€) ²	2 504	2 332
GES énergétique habitant (teqCO ² /hab)	3.4	3.4
Nombre de ménages en précarité énergétique logement	965	2 526
Part des ménages en précarité énergétique logement	28.7%	24.8%
Taux de passoires énergétiques 2022	X	17%

Source : IORCEO DREAL 2020

Équipement automobile des ménages



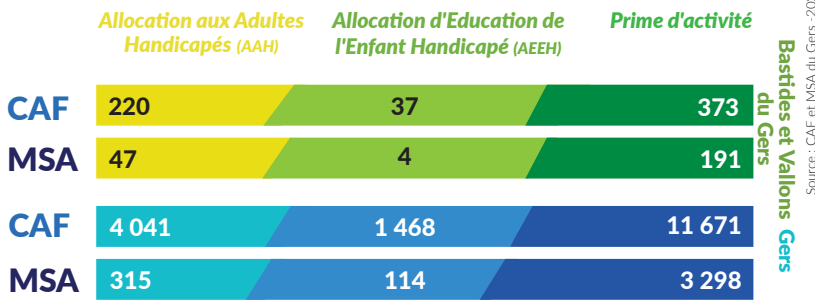
Source : Insee - 2019

¹ La consommation d'énergie par habitant est le rapport entre la consommation d'énergie tous secteurs confondus et la population d'un territoire.

² La facture énergétique par habitant, pour un territoire, est calculée sur la base des consommations d'énergie tous secteurs confondus et des prix par type d'énergie disponible.

FRAGILITÉ, ACCÈS AUX DROITS

Nombre de bénéficiaires percevant une allocation



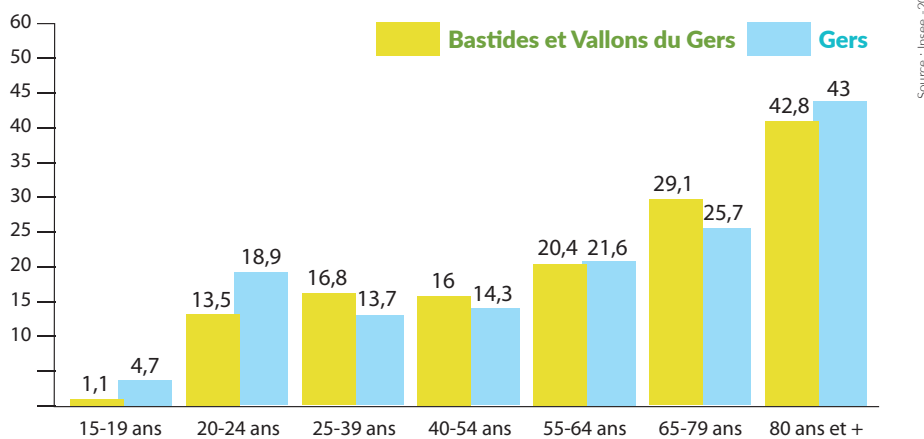
Bénéficiaires de la C2S* (Complémentaire Santé Solidaire)

Bastides et Vallons du Gers
CPAM **489** bénéficiaires
MSA **82** bénéficiaires

Gers
CPAM **14 642** bénéficiaires
MSA **1 194** bénéficiaires

*La Couverture Maladie Universelle Complémentaire (CMU-C) et l'Aide à la Complémentaire Santé (ACS) ont laissé place à un dispositif commun appelé Complémentaire Santé Solidaire contributive et non contributive (C2S)

Taux de personnes vivant seules selon l'âge



Pension d'Invalidité (PI)

Bastides et Vallons du Gers
135 bénéficiaires

Gers
3 175 bénéficiaires

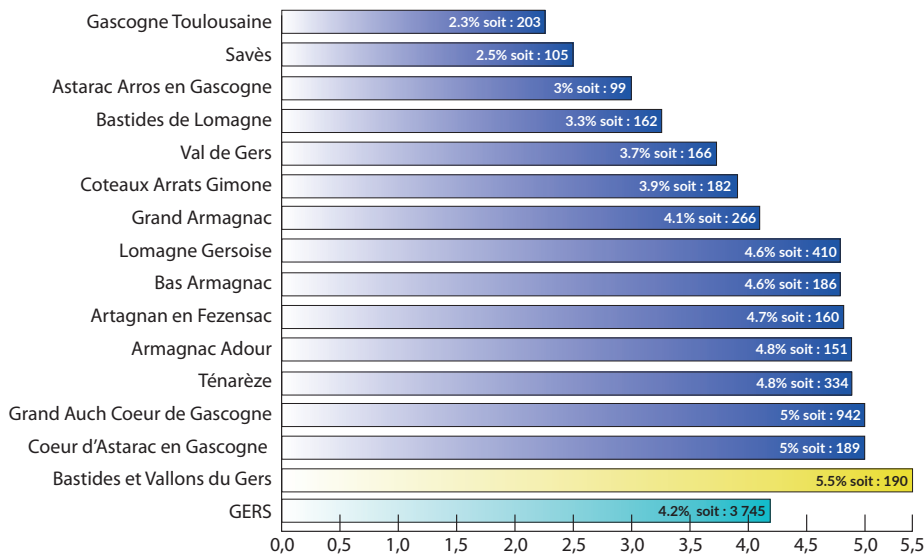
Couverture Maladie

Bastides et Vallons du Gers
CPAM **80.2%** soit 5 234
MSA **19.8%** soit 1 290

Gers
CPAM **81.88%** soit 169 205
MSA **17.90%** soit 28 431

CPAM : Régime Général
MSA : Régime Agricole

Nombre de foyers bénéficiaires du RSA 2022



Taux de personnes couvertes CAF

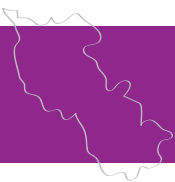
BASTIDES ET VALLONS DU GERS
31.1%
Soit : 2 192

GERS
39.3%
Soit : 75 283

Scolarisation selon l'âge

Âge	Bastides et Vallons du Gers	Gers	Bastides et Vallons du Gers	Gers
2 à 5 ans	128	5 374	71,1 %	76,2 %
6 à 10 ans	253	9 831	97,4 %	97,9 %
11 à 14 ans	289	8 605	99,3 %	98,7 %
15 à 17 ans	220	6 480	96,6 %	96 %
18 à 24 ans	89	3 718	30 %	37,9 %
25 à 29 ans	6	290	2,6 %	3,8 %
30 ans ou plus	33	876	0,6 %	0,6 %
Ensemble	1 019	35 174	14,6 %	18,7 %

Source : Insee 2019



OPPORTUNITÉS ET ENJEUX

30 et 23.8

30 communes et une densité moyenne de 23.8 habitants au km²



42.2%

42.2% de la population a plus de 60 ans



37.9% et 14%

37.9% des femmes et 14% des hommes sont à temps partiel



15.1%

Les familles mono-parentales représentent 15.1% dont 11.4% de femmes seules avec enfant(s) et 3.6% d'hommes seuls avec enfant(s)



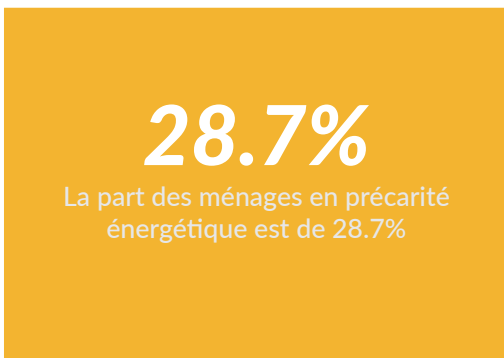
19.8%

19.8% de la population est affiliée au régime agricole (MSA)



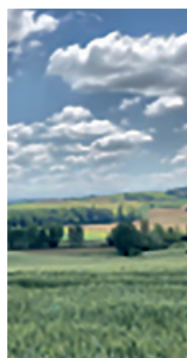
28.7%

La part des ménages en précarité énergétique est de 28.7%



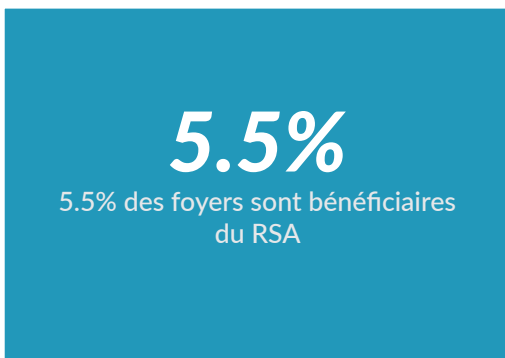
70%

Le taux de propriétaires sur le territoire est de 70%



5.5%

5.5% des foyers sont bénéficiaires du RSA



13.6%

La part du chômage s'élève à 13.6% (soit 380 personnes)



19 930 €

Le médian du niveau de vie est de 19 930 €

