



communauté de communes
BASTIDES ET VALLONS DU GERS

Membres Signataires : santé famille retraite services l'Assurance Maladie GERS udccas



Le Groupement d'intérêt Public Gers Solidaire, opérateur de la **Convention Territoriale Globale Gersoise des Solidarités**, pilotée par la CAF 32 et le Conseil départemental du Gers, a lancé la démarche des portraits de territoire, avec l'ensemble des partenaires en 2021.

Il s'agit de réaliser une « photographie » de votre territoire, mettant en exergue, grâce au choix d'indicateurs pertinents, les principaux thèmes qui apporteront une vision éclairée de votre périmètre intercommunal, permettant de le comparer à celle d'un autre territoire et de le situer à l'échelle du département.

LES COMMUNES

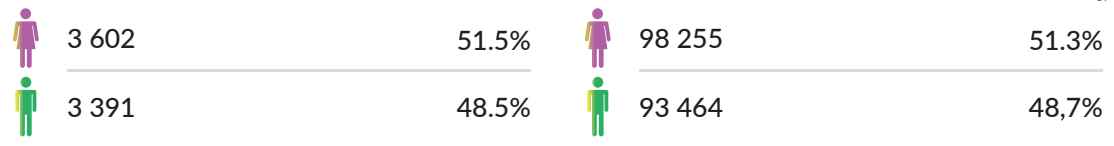
- Marcillac (siège), Armentieux, Beaumarchés, Blousson-Sérian, Cazaux-Villecomtal, Couloumé-Mondebat, Courties, Galiac, Izotges, Jû-Belloc, Juillac, Ladevèze-Rivière, Ladevèze-Ville, Lasserrade, Laveraët, Monlezun, Monpardiac, Pallanne, Plaisance, Préchac-sur-Adour, Ricourt, Saint-Aunix-Lengros, Saint-Justin, Scieurac-et-Flourès, Sembouès, Tasque, Tieste-Uragnoux, Tillac, Tourdun, Troncens

Bastides et Vallons du Gers
6 993 hbts

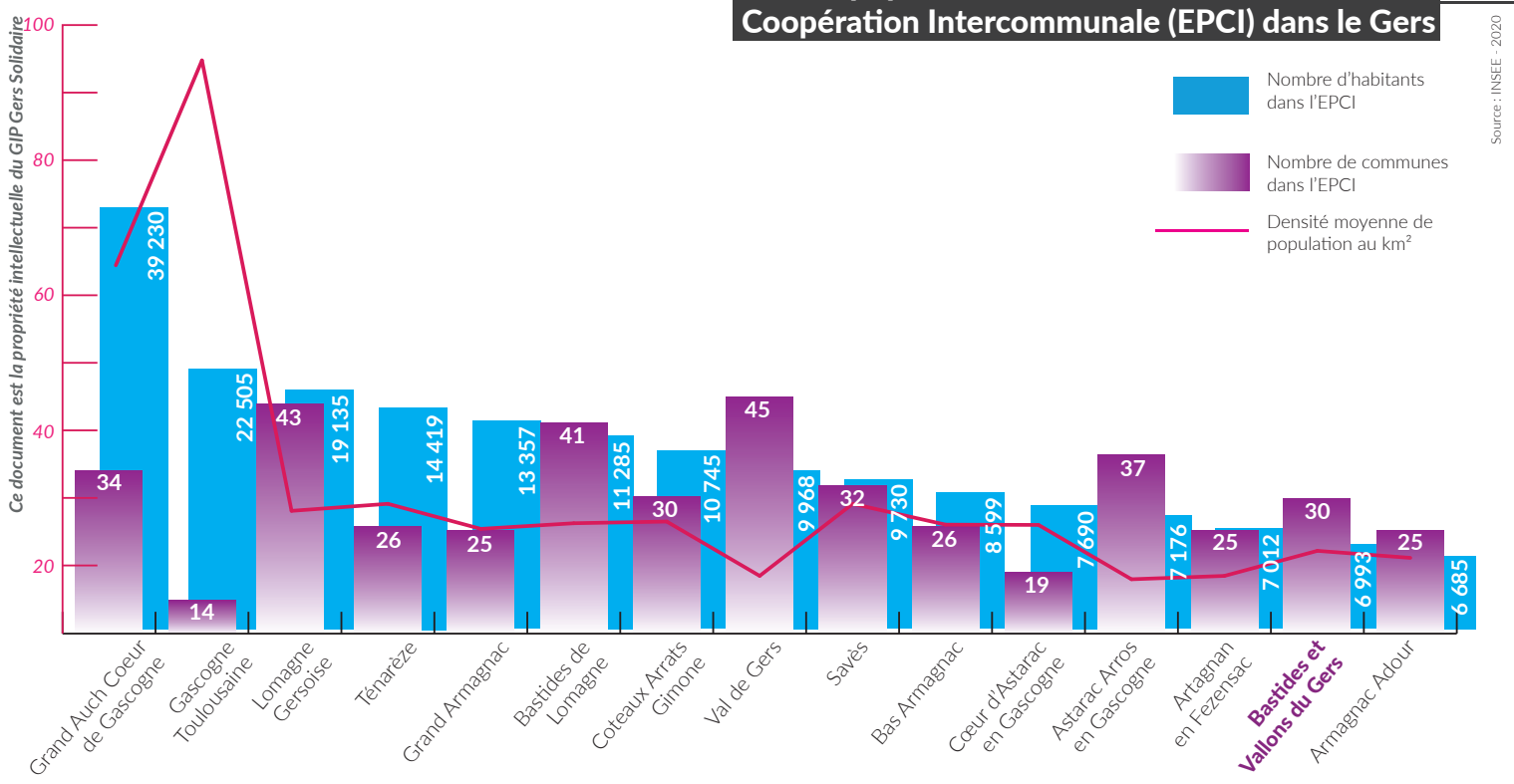
Pour une densité de population de **23.5 hbts/km²**
Superficie 297 km²
Nombre de ménages 3 445

Gers
191 819 hbts

Pour une densité de population de **30.7 hbts/km²**
Superficie 6 256,8 km²
Nombre de ménages 89 745



La population des Établissements Publics de Coopération Intercommunale (EPCI) dans le Gers



Ce document est la propriété intellectuelle du GIP Gers Solidaire

Source : INSEE, 2020

Source : INSEE, 2020

POPULATION

Taux démographique par tranche d'âge

0 à 14 ans
758 hbts soit 10.8% de la population
GERS : 28 467 hbts soit 14,8% de la population

15 à 29 ans
750 hbts soit 10.7% de la population
GERS : 24 047 hbts soit 12.5% de la population

30 à 44 ans
868 hbts soit 12.4% de la population
GERS : 29 653 hbts soit 15.5% de la population

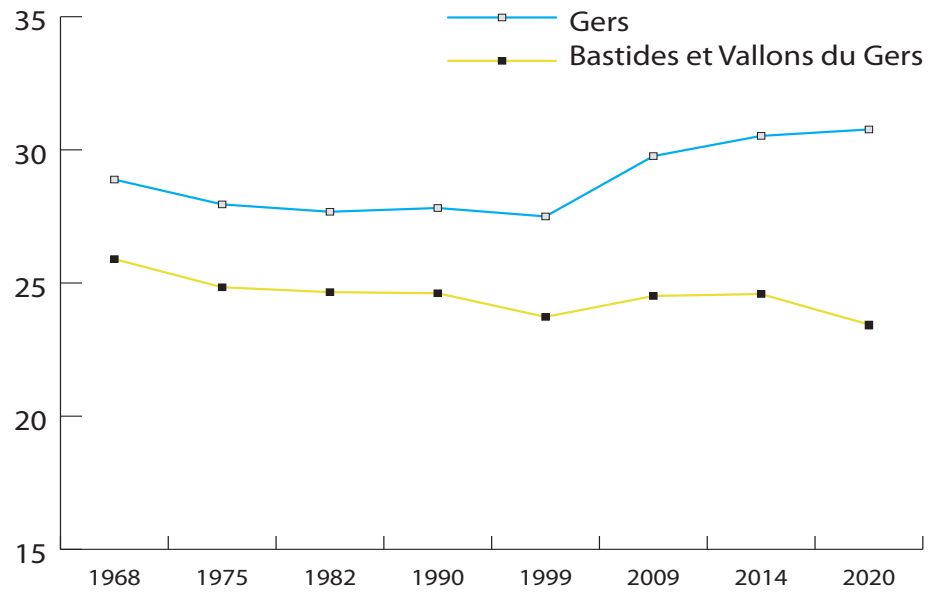
45 à 59 ans
1 589 hbts soit 22.7% de la population
GERS : 41 482 hbts soit 21.6% de la population

60 à 74 ans
1 767 hbts soit 25.3% de la population
GERS : 41 551 hbts soit 21.7% de la population

75 ans et +
1 261 hbts soit 18% de la population
GERS : 26 618 hbts soit 13.9% de la population

Source : Insee-2020

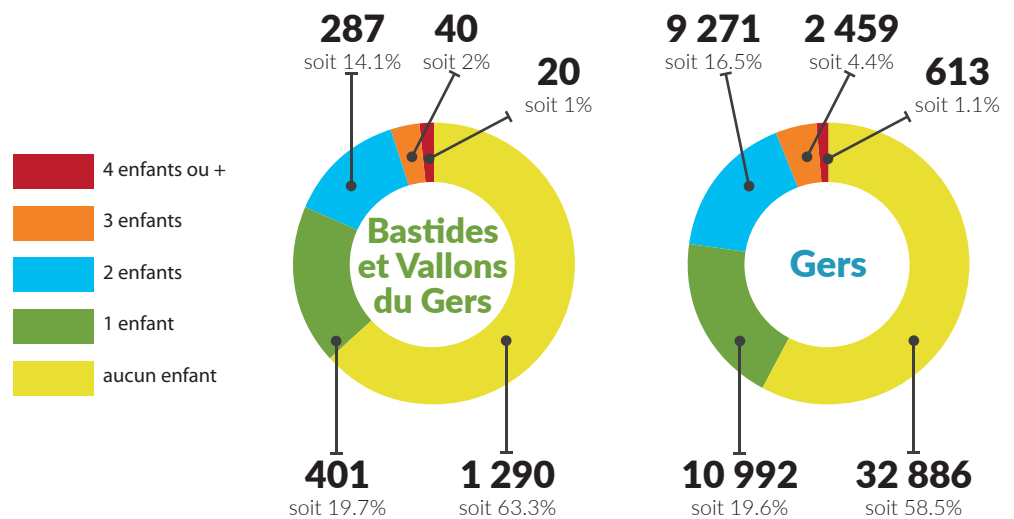
Dynamique démographique



Evolution de la densité de la population (hab/km²) de 1968 à 2020

Source : Insee-2020

Part des familles selon le nombre d'enfants de moins de 25 ans



Source : INSEE - 2020

Part des familles selon leur composition

	Couples avec enfant(s)	Familles monoparentales	Familles couple sans enfant
Bastides et Vallons du Gers	650 soit 31.9%	297 soit 14.6% Hommes seuls avec enfant(s) 78 soit 3.8% Femmes seules avec enfant(s) 219 soit 10.7%	1 091 soit 53.5%
Gers	19 661 soit 35%	8 116 soit 14.4% Hommes seuls avec enfant(s) 1 821 soit 3.2% Femmes seules avec enfant(s) 6 295 soit 11.2%	28 444 soit 50.6%
Occitanie	37.5%	16.8%	45.7%
France	40.7%	16.2%	43.1%

Source : INSEE - 2020

EMPLOI ET ÉCONOMIE

Activité et emploi de la population par âge

	Population	Actifs	Taux d'activité (%)	Actifs en emploi	Taux d'emploi (%)	Taux de chômage
Ensemble	3 869	2 758	71.3%	2 390	61.8%	10.1%
15 à 24 ans	528	245	46.5%	182	34.5%	21%
25 à 54 ans	2 099	1 852	88.2%	1 633	77.8%	9.2%
55 à 64 ans	1 242	660	53.1%	575	46.3%	8.3%

Source : Insee - 2020

Taux de chômage 15-64 ans

Le taux de chômage est le rapport entre le nombre de chômeurs et la population active.
Les données du chômage sont celles de 2020, date la plus récente concernant l'échelle intercommunale.

BASTIDES ET VALLONS DU GERS
13.3%

GERS
10.3%

OCCITANIE
13.9%

FRANCE
12.7%

Nb Chômeurs : 367
Part de femmes parmi les chômeurs : 54.4%

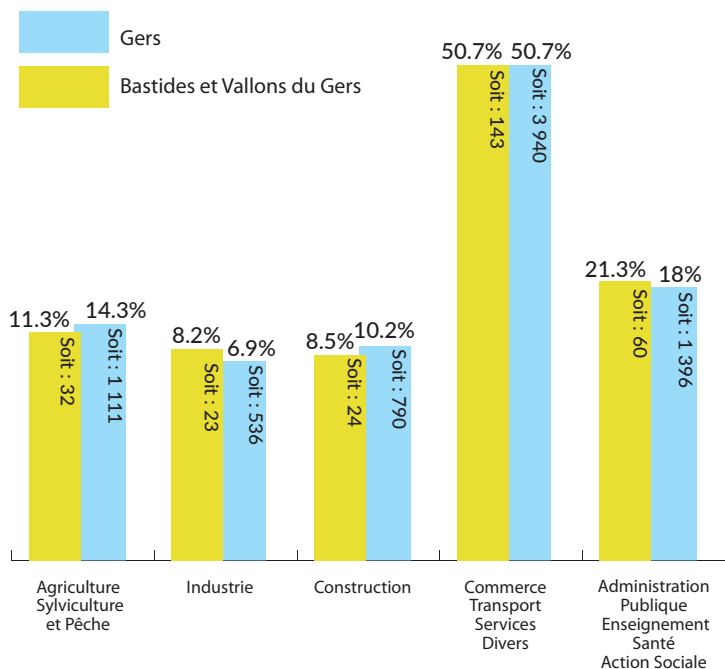
Nb Chômeurs : 8 533
Part de femmes parmi les chômeurs : 51,5%

Nb Chômeurs : 369 979
Part de femmes parmi les chômeurs : 52,3%

Nb Chômeurs : 3 951 734
Part de femmes parmi les chômeurs : 51,8%

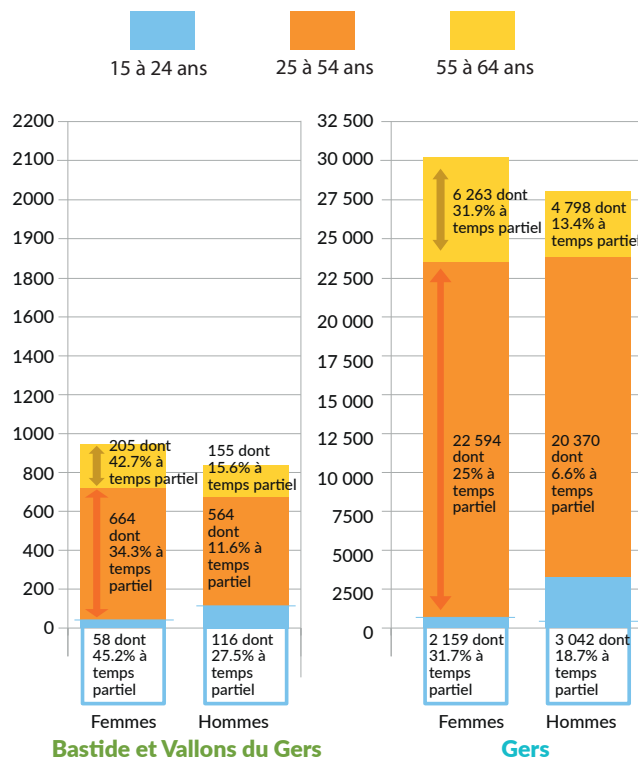
Source : Insee - 2020

Taux de répartition des établissements actifs par secteur d'activité



Source : Insee - 2021

Salariés de 15 à 64 ans par sexe, âge et % temps partiel



Source : Insee - 2020

Particuliers employeurs

Bastides et Vallons du Gers

Employeurs d'assistantes maternelles
19.3% soit 83

Employeurs d'autres salariés
80.7% soit 348

Gers

Employeurs d'assistantes maternelles
26% soit 3 186

Employeurs d'autres salariés
74% soit 9 081

Source : Insee - 2020

Ressources des ménages

	Nombre de ménages fiscaux	Part des ménages fiscaux imposés	Médian du niveau de vie*	Taux de pauvreté**
Bastides et Vallons du Gers	3 420	39.3%	20 500 €	18.1%
Gers	86 472	46.3%	22 110 €	15.3%
Occitanie	2 688 559	48.3%	22 010 €	17.5%
France	28 280 168	53.4%	23 080 €	14.9%

*Le niveau de vie est égal au revenu disponible du ménage par le nombre d'unités de consommation. Le niveau de vie est donc le même pour tous les individus d'un même ménage.

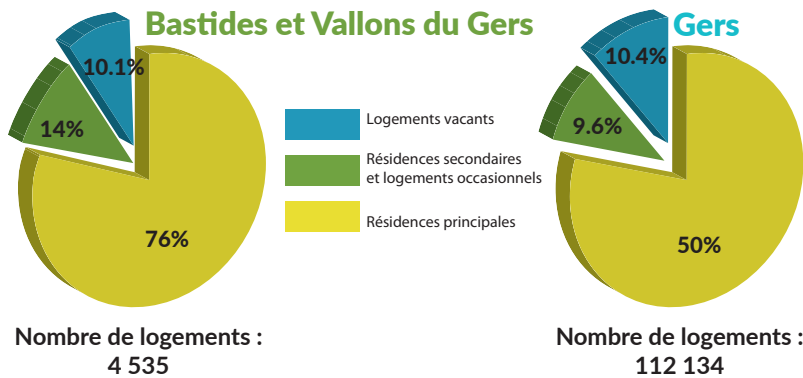
**Une personne est considérée comme pauvre lorsque son niveau de vie est inférieur au seuil de pauvreté. Ce seuil correspond à 60% du niveau de vie médian de la population.

Ce document est la propriété intellectuelle du GIP Gers Solidaire

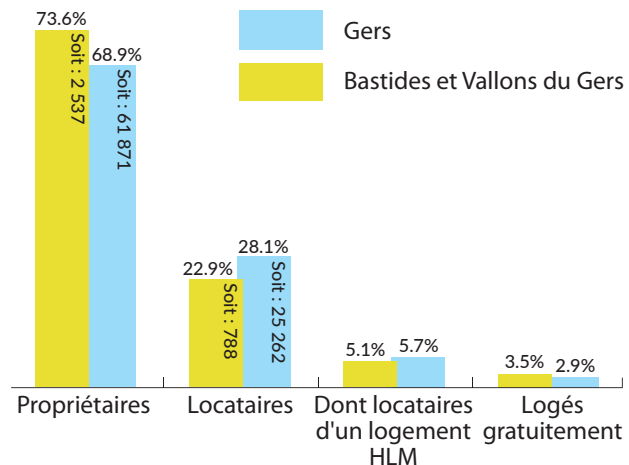
Source : Insee - 2020

LOGEMENT

Logements par catégorie



Résidences principales selon le statut d'occupation



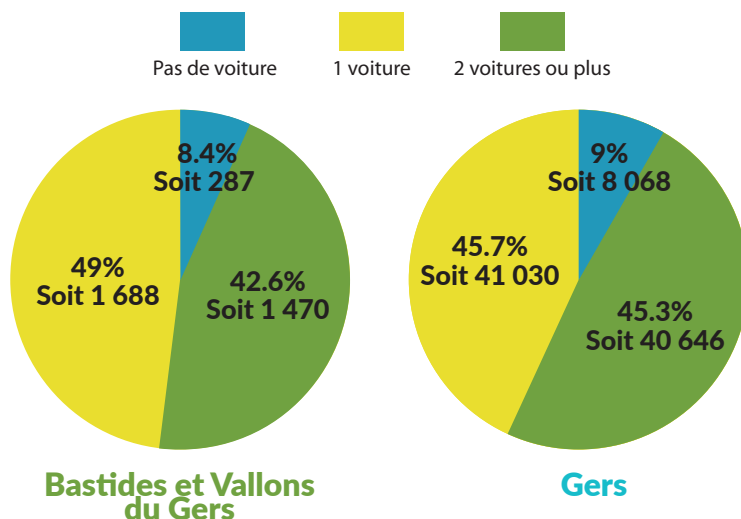
Bénéficiaires de l'aide au logement dans les intercommunalités

Intercommunalité	Allocataires parc public CAF 2022	Allocataires parc privé CAF 2022	TOTAL ALLOCATAIRES LOGEMENT CAF 2022
Grand Auch Coeur de Gascogne	1 277	2 166	3 443
Lomagne Gersoise	296	806	1 102
Gascogne Toulousaine	396	403	799
Tenarèze	257	515	772
Grand Armagnac	140	490	630
Cœur Astarac en Gascogne	106	415	521
Bastides de Lomagne	147	318	465
Bas Armagnac	101	336	437
Coteaux Arrats Gimone	115	318	433
Val de Gers	48	281	329
Saves	84	235	319
Artagnan en Fezensac	66	251	317
Bastides et Vallons du Gers	93	217	310
Armagnac Adour	67	213	280
Astarac Arros en Gascogne	51	126	177
Total :	3 244	7 090	10 334

Énergie et Environnement

Indicateur	Bastides et Vallons du Gers	Gers
Consommation d'énergie/habitant (MWh/hab) ¹	21.6	20.4
Facture énergétique/habitant (€) ²	2 504	2 332
GES énergétique habitant (teqCO ² /hab)	3.4	3.4
GES énergétique (milliers de teqCO ²)	965	21 526
Part des ménages en précarité énergétique logement	28.7%	24.8%
Taux de passoires énergétiques 2022	X	17%

Équipement automobile des ménages

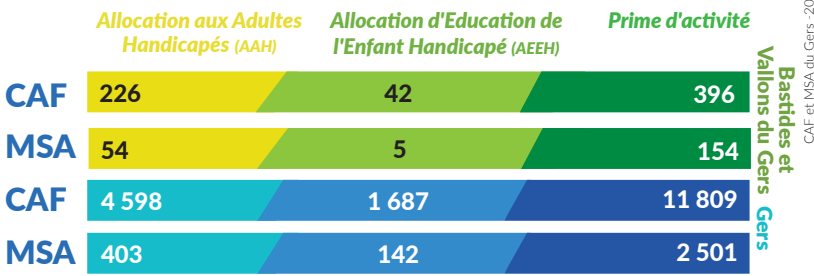


¹ La consommation d'énergie par habitant est le rapport entre la consommation d'énergie tous secteurs confondus et la population d'un territoire.

² La facture énergétique par habitant, pour un territoire, est calculée sur la base des consommations d'énergie tous secteurs confondus et des prix par type d'énergie disponible.

FRAGILITÉ, ACCÈS AUX DROITS

Nombre de bénéficiaires percevant une allocation



Bénéficiaires de la C2S

Bastides et Vallons du Gers

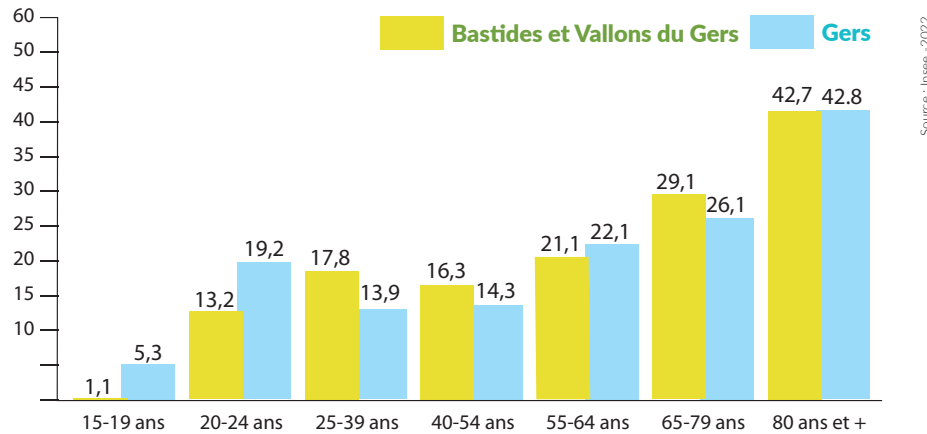
CPAM **489** bénéficiaires
MSA **82** bénéficiaires

Gers

CPAM **14 642** bénéficiaires
MSA **1 194** bénéficiaires

Source : CPAM et MSA du Gers - 2022
Population Interco INSEE - 2022

Taux de personnes vivant seules selon l'âge



Couverture Maladie

Bastides et Vallons du Gers

CPAM **80.2%** soit 5 234
MSA **19.8%** soit 1 290

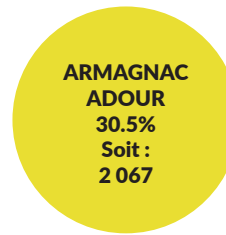
Gers

CPAM **81.88%** soit 169 205
MSA **17.90%** soit 28 431

CPAM : Régime Général
MSA : Régime Agricole

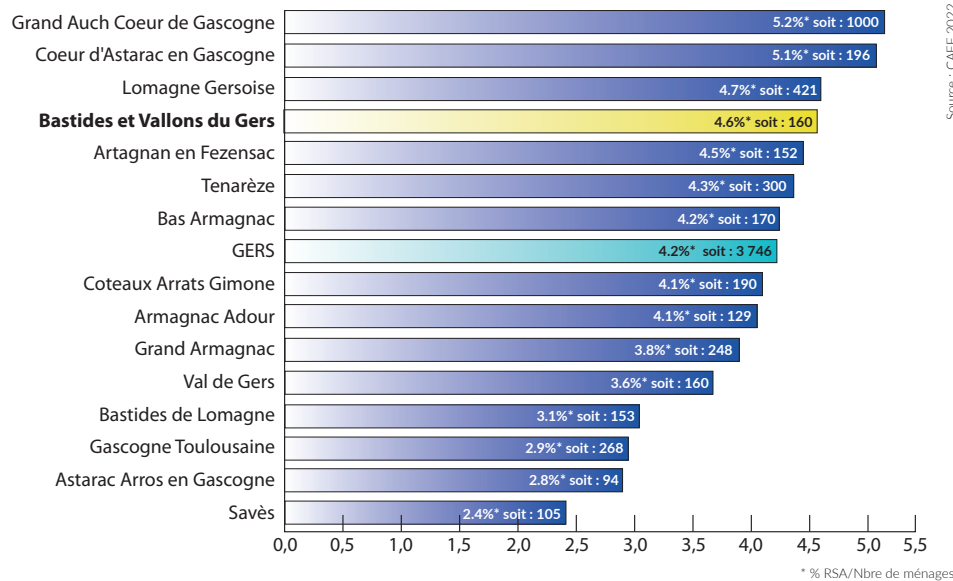
Source : CPAM et MSA - 2022

Taux de personnes couvertes CAF



Source : CAF - 2022

Nombre de foyers bénéficiaires du RSA 2022



Nombre de bénéficiaires APA à domicile

Bastides et Vallons du Gers

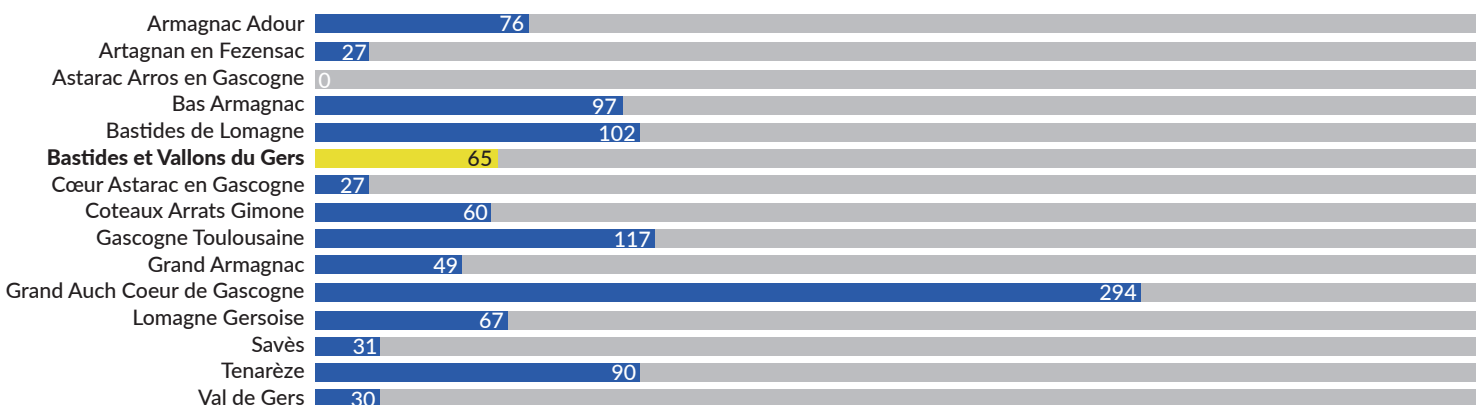
GIR 1 et 2 : **31**
GIR 3 et 4 : **185**

Gers

GIR 1 et 2 : **623**
GIR 3 et 4 : **3 215**

Source : Département - 2023

Allocataires aide au logement CAF en établissement



OPPORTUNITÉS ET ENJEUX

30 et 23.5

30 communes et une densité moyenne de 23.5 habitants au km²



43.3%

43.3% de la population a plus de 60 ans



34.3% et 11.6%

34.3% des femmes et 11.6% des hommes sont à temps partiel (25 à 54 ans)



14.6%

Les familles mono-parentales représentent 14.6% dont 10.7% de femmes seules avec enfant(s) et 3.8% d'hommes seuls avec enfant(s)

19.8%

19.8% de la population est affiliée au régime agricole (MSA)



28.7%

La part des ménages en précarité énergétique est de 28.7%

73.6%

Le taux de propriétaires sur le territoire est de 73.6%



4.6%

4.6% des foyers sont bénéficiaires du RSA



431

Le nombre de particuliers employeurs est de 431



20 500 €

Le médian du niveau de vie est de 20 500 €