

Édition 2024

communauté de communes  
**COEUR D'ASTARAC EN GASCogne**

Membres Signataires :



Le Groupement d'intérêt Public Gers Solidaire, opérateur de la **Convention Territoriale Globale Gersoise des Solidarités**, pilotée par la CAF 32 et le Conseil départemental du Gers, a lancé la démarche des portraits de territoire, avec l'ensemble des partenaires en 2021.

Il s'agit de réaliser une « photographie » de votre territoire, mettant en exergue, grâce au choix d'indicateurs pertinents, les principaux thèmes qui apporteront une vision éclairée de votre périmètre intercommunal, permettant de le comparer à celle d'un autre territoire et de le situer à l'échelle du département.

LES COMMUNES

- Mirande (siège), Armous-et-Cau, Bars, Bassoues, Castelnaud-d'Anglès, Estipouy, Laas, Lamazère, L'Isle-de-Noé, Louslitges, Marseillan, Mascaras, Miélan, Mondlar-sur-Losse, Montesquiou, Mouchès, Pouylebon, Saint-Christaud, Saint-Maur

**Coeur d'Astarac en Gascogne**  
7 690 hbts

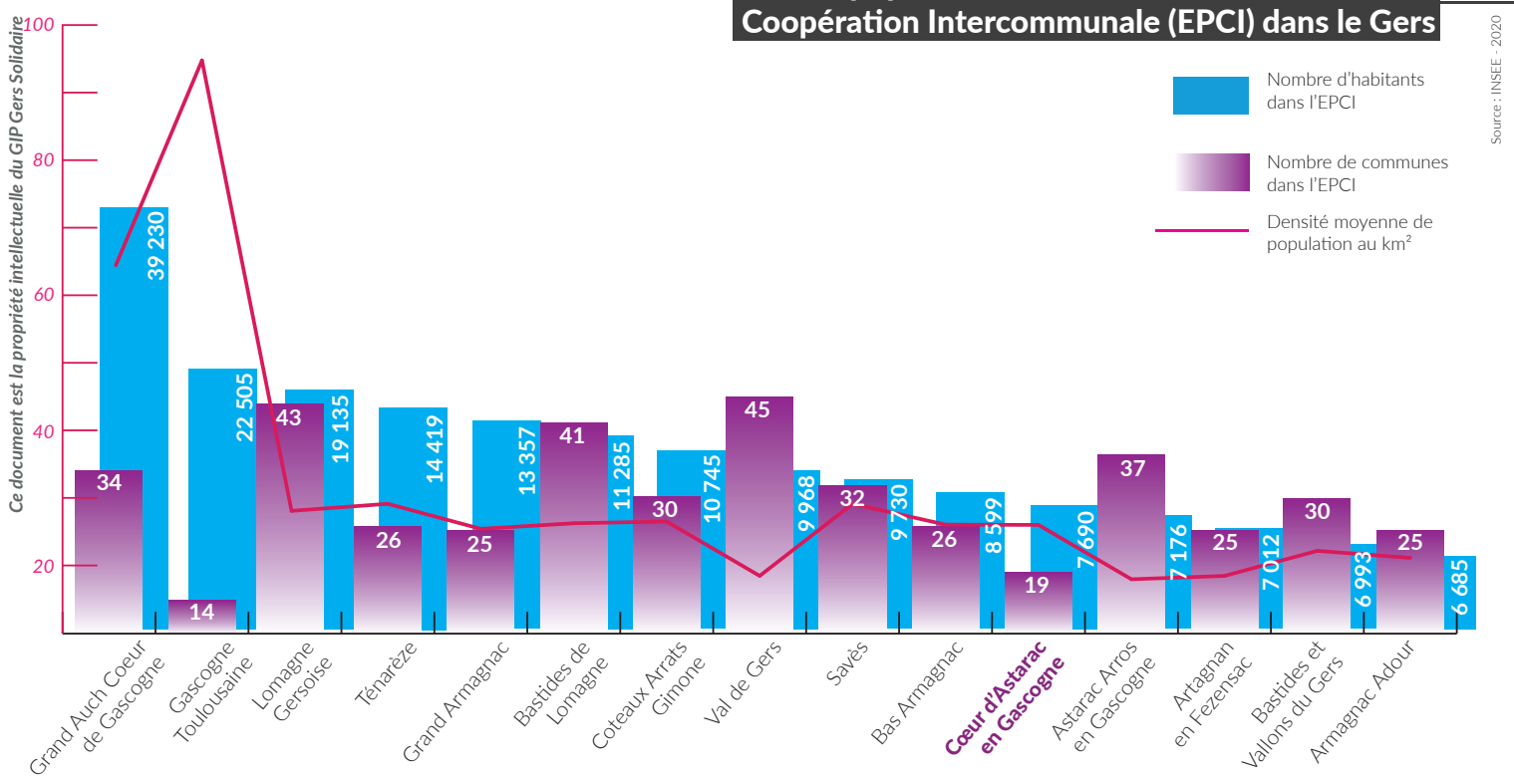
Pour une densité de population de 26.8 hbts/km<sup>2</sup>  
Superficie 287.1 km<sup>2</sup>  
Nombre de ménages 3 808

**Gers**  
191 819 hbts

Pour une densité de population de 30.7 hbts/km<sup>2</sup>  
Superficie 6 256,8 km<sup>2</sup>  
Nombre de ménages 89 745

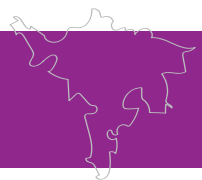
	3 928	51.1%		98 355	51.3%
	3 762	48.9%		93 464	48.7%

**La population des Établissements Publics de Coopération Intercommunale (EPCI) dans le Gers**



Source : INSEE, 2019

Source : INSEE, 2020



# POPULATION

## Taux démographique par tranche d'âge

**0 à 14 ans**  
969 hbts soit 12.6% de la population  
GERS : 28 467 hbts soit 14,8% de la population

**15 à 29 ans**  
998 hbts soit 13% de la population  
GERS : 24 047 hbts soit 12.5% de la population

**30 à 44 ans**  
1 042 hbts soit 13.6% de la population  
GERS : 29 653 hbts soit 15.5% de la population

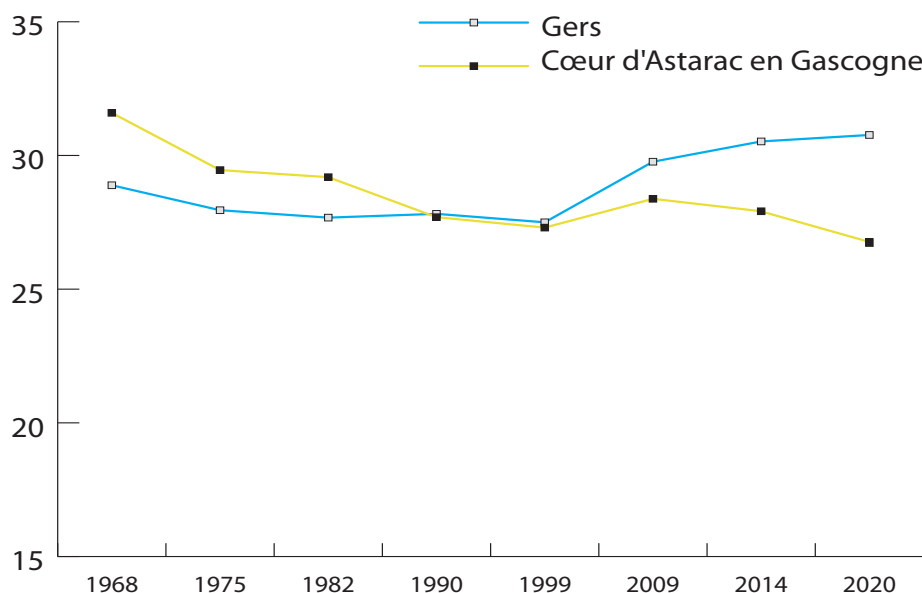
**45 à 59 ans**  
1 592 hbts soit 20.7% de la population  
GERS : 41 482 hbts soit 21.6% de la population

**60 à 74 ans**  
1 814 hbts soit 23.6% de la population  
GERS : 41 551 hbts soit 21.7% de la population

**75 ans et +**  
1 276 hbts soit 16.6% de la population  
GERS : 26 618 hbts soit 13.9% de la population

Source : Insee-2020

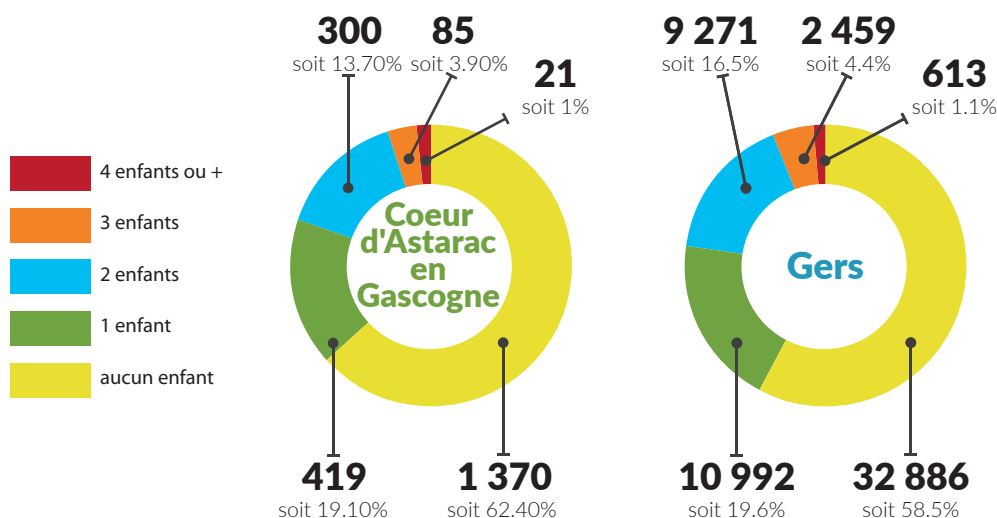
## Dynamique démographique



Evolution de la densité de la population (hab/km²) de 1968 à 2020

Source : Insee-2020

## Part des familles selon le nombre d'enfants de moins de 25 ans

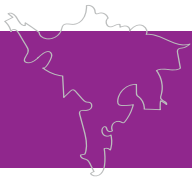


Source : INSEE - 2020

## Part des familles selon leur composition

	Couples avec enfant(s)	Familles monoparentales	Familles couple sans enfant
<b>Cœur d'Astarac en Gascogne</b>	<b>732</b> soit 33.3%	<b>333</b> soit 15.2% Hommes seuls avec enfant(s) 59 soit 2.7% Femmes seules avec enfant(s) 274 soit 12.5%	<b>1 131</b> soit 51.5%
<b>Gers</b>	<b>19 661</b> soit 35%	<b>8 116</b> soit 14.4% Hommes seuls avec enfant(s) 1 821 soit 3.2% Femmes seules avec enfant(s) 6 295 soit 11.2%	<b>28 444</b> soit 50.6%
<b>Occitanie</b>	<b>37.5%</b>	<b>16.8%</b>	<b>45.7%</b>
<b>France</b>	<b>40.7%</b>	<b>16.2%</b>	<b>43.1%</b>

Source : INSEE - 2020



# EMPLOI ET ÉCONOMIE

## Activité et emploi de la population par âge

	Population	Actifs	Taux d'activité (%)	Actifs en emploi	Taux d'emploi (%)	Taux de chômage
Ensemble	4 287	3 186	74.3%	2 783	64.9%	10.1%
15 à 24 ans	703	338	48%	235	35.9%	21%
25 à 54 ans	2 343	2 116	90.3%	1 860	79.4%	9.2%
55 à 64 ans	1 241	732	59%	670	54%	8.3%

Source : Insee - 2020

## Taux de chômage 15-64 ans

Le taux de chômage est le rapport entre le nombre de chômeurs et la population active.  
Les données du chômage sont celles de 2020, date la plus récente concernant l'échelle intercommunale.

**COEUR D'ASTARAC EN GASCOGNE**  
**13%**

**GERS**  
**10.3%**

**OCCITANIE**  
**13.9%**

**FRANCE**  
**12.7%**

Nb Chômeurs : 403  
Part de femmes parmi les chômeurs : 51%

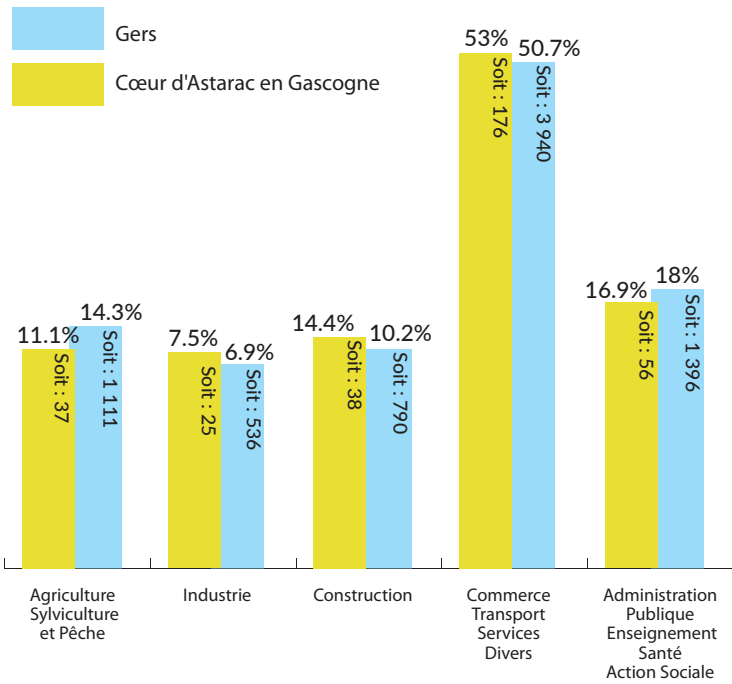
Nb Chômeurs : 8 533  
Part de femmes parmi les chômeurs : 51,5%

Nb Chômeurs : 369 979  
Part de femmes parmi les chômeurs : 52,3%

Nb Chômeurs : 3 951 734  
Part de femmes parmi les chômeurs : 51,8%

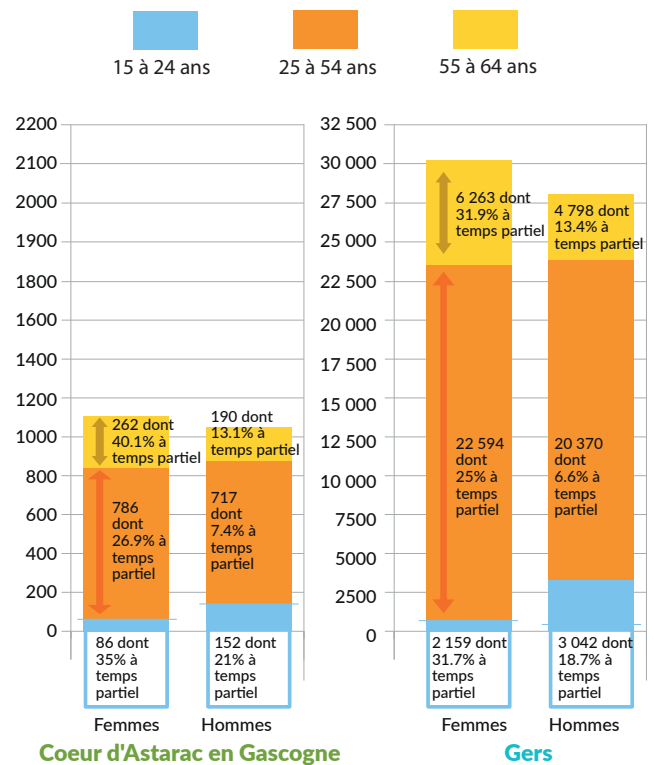
Source : Insee - 2020

## Taux de répartition des établissements actifs par secteur d'activité



Source : Insee - 2021

## Salariés de 15 à 64 ans par sexe, âge et % temps partiel



Source : Insee - 2020

## Particuliers employeurs

### Armagnac Adour

Employeurs d'assistantes maternelles  
**20.6% soit 120**

Employeurs d'autres salariés  
**79.4% soit 462**

### Gers

Employeurs d'assistantes maternelles  
**26% soit 3 186**

Employeurs d'autres salariés  
**74% soit 9 081**

Source : Insee - 2020

## Ressources des ménages

	Nombre de ménages fiscaux	Part des ménages fiscaux imposés	Médian du niveau de vie*	Taux de pauvreté**
<b>Cœur d'Astarac en Gascogne</b>	<b>3 716</b>	<b>41.5%</b>	<b>20 490 €</b>	<b>19.8%</b>
<b>Gers</b>	<b>86 472</b>	<b>46.3%</b>	<b>22 110 €</b>	<b>15.3%</b>
<b>Occitanie</b>	<b>2 688 559</b>	<b>48.3%</b>	<b>22 010 €</b>	<b>17.5%</b>
<b>France</b>	<b>28 280 168</b>	<b>53.4%</b>	<b>23 080 €</b>	<b>14.9%</b>

\*Le niveau de vie est égal au revenu disponible du ménage par le nombre d'unités de consommation. Le niveau de vie est donc le même pour tous les individus d'un même ménage.

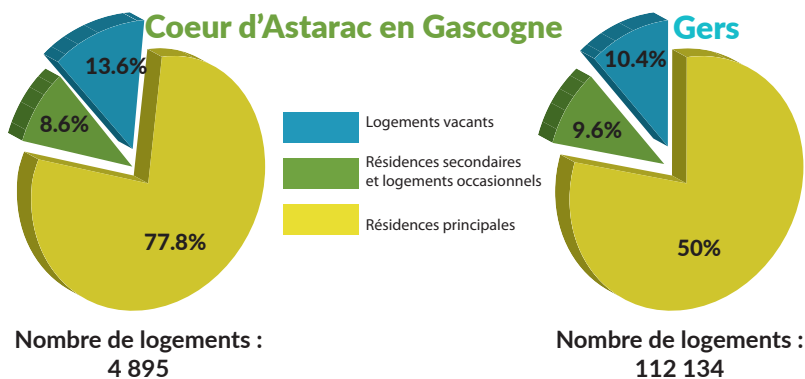
\*\*Une personne est considérée comme pauvre lorsque son niveau de vie est inférieur au seuil de pauvreté. Ce seuil correspond à 60% du niveau de vie médian de la population.

Ce document est la propriété intellectuelle du GIP Gers Solidaire

Source : Insee - 2020

# LOGEMENT

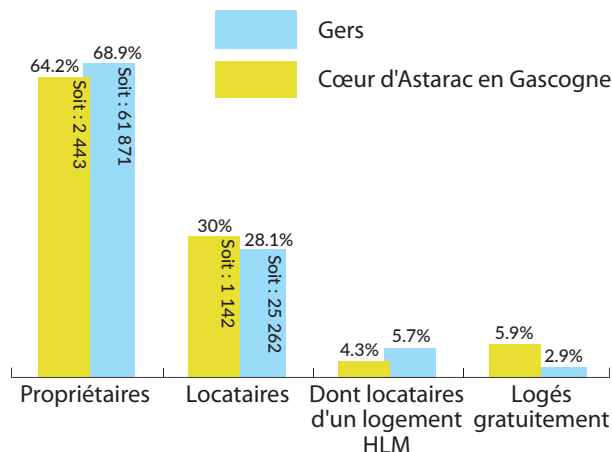
## Logements par catégorie



Nombre de logements : 4 895

Nombre de logements : 112 134

## Résidences principales selon le statut d'occupation



## Bénéficiaires de l'aide au logement dans les intercommunalités

Intercommunalité	Allocataires parc public CAF 2022	Allocataires parc privé CAF 2022	TOTAL ALLOCATAIRES LOGEMENT CAF 2022
Grand Auch Cœur de Gascogne	1 277	2 166	3 443
Lomagne Gersoise	296	806	1 102
Gascogne Toulousaine	396	403	799
Tenarèze	257	515	772
Grand Armagnac	140	490	630
<b>Cœur Astarac en Gascogne</b>	<b>106</b>	<b>415</b>	<b>521</b>
Bastides de Lomagne	147	318	465
Bas Armagnac	101	336	437
Coteaux Arrats Gimone	115	318	433
Val de Gers	48	281	329
Saves	84	235	319
Artagnan en Fezensac	66	251	317
Bastides et Vallons du Gers	93	217	310
Armagnac Adour	67	213	280
Astarac Arros en Gascogne	51	126	177
<b>Total :</b>	<b>3 244</b>	<b>7 090</b>	<b>10 334</b>

Source : CAF - 2022

## Énergie et Environnement

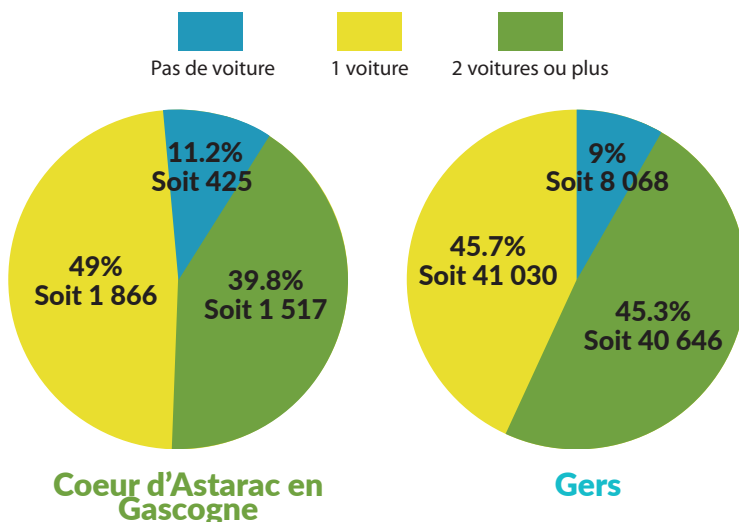
Consommation d'énergie/habitant (MWh/hab) <sup>1</sup>	20.7	20.4
Facture énergétique/habitant (€) <sup>2</sup>	2 293	2 332
GES énergétique habitant (teqCO <sup>2</sup> /hab)	3.5	3.4
GES énergétique (milliers de teqCO <sup>2</sup> )	1 049	21 526
Part des ménages en précarité énergétique logement	28.1%	24.8%
Taux de passoires énergétiques 2022	X	17%

Source : IORCEO DREAL 2020

Cœur d'Astarac en Gascogne

Gers

## Équipement automobile des ménages

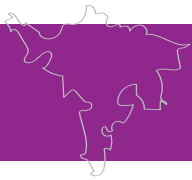


Cœur d'Astarac en Gascogne

Gers

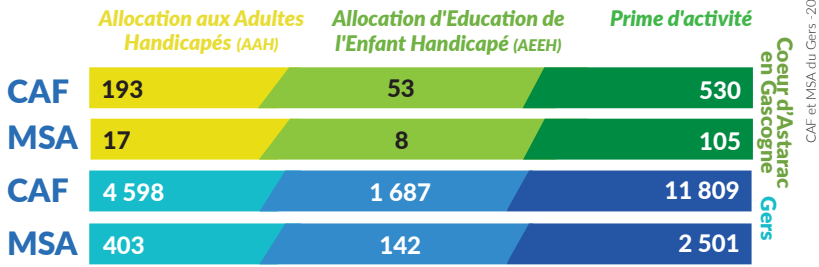
<sup>1</sup> La consommation d'énergie par habitant est le rapport entre la consommation d'énergie tous secteurs confondus et la population d'un territoire.

<sup>2</sup> La facture énergétique par habitant, pour un territoire, est calculée sur la base des consommations d'énergie tous secteurs confondus et des prix par type d'énergie disponible.



# FRAGILITÉ, ACCÈS AUX DROITS

## Nombre de bénéficiaires percevant une allocation



## Bénéficiaires de la C2S

**Coeur d'Astarac en Gascogne**

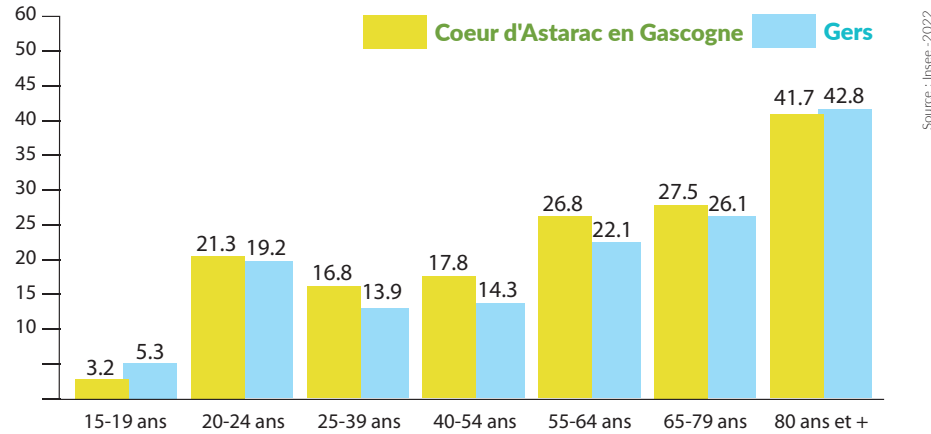
**Gers**

CPAM **690** bénéficiaires  
MSA **68** bénéficiaires

CPAM **14 642** bénéficiaires  
MSA **1 194** bénéficiaires

Source : CPAM et MSA du Gers - 2022  
Population Insee 2022

## Taux de personnes vivant seules selon l'âge



## Couverture Maladie

**Coeur d'Astarac en Gascogne**

CPAM **83.9%** soit **6 025**  
MSA **16.1%** soit **1 152**

**Gers**

CPAM **81.88%** soit **169 205**  
MSA **17.90%** soit **28 431**

CPAM : Régime Général  
MSA : Régime Agricole

Source : CPAM et MSA - 2022

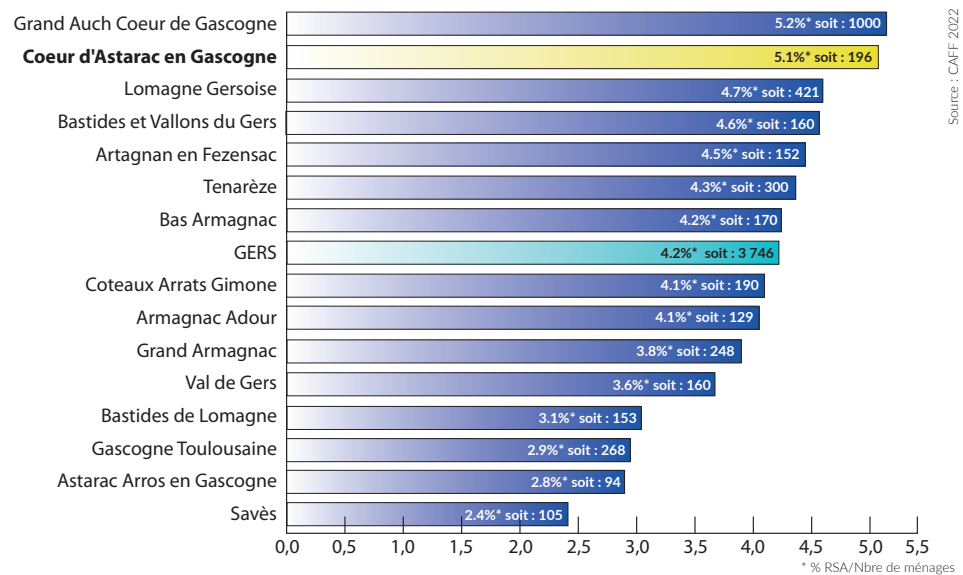
## Taux de personnes couvertes CAF

**COEUR D'ASTARAC EN GASCogne**  
**34.5%**  
Soit : **2 664**

**GERS**  
**38%**  
Soit : **72 690**

Source : CAF - 2022

## Nombre de foyers bénéficiaires du RSA 2022



## Nombre de bénéficiaires APA à domicile

**Coeur d'Astarac en Gascogne**

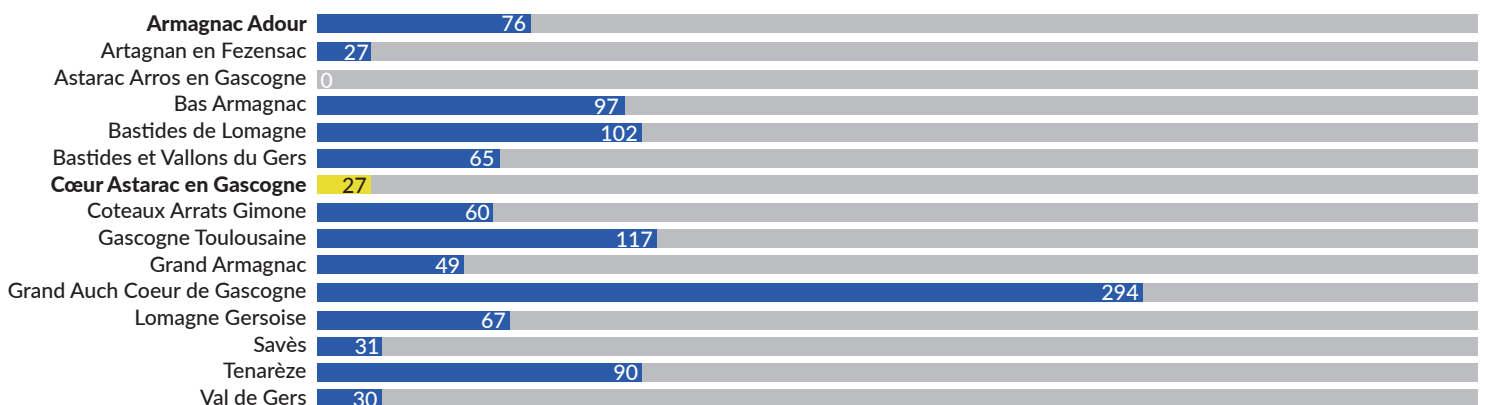
GIR 1 et 2 : **40**  
GIR 3 et 4 : **184**

**Gers**

GIR 1 et 2 : **623**  
GIR 3 et 4 : **3 215**

Source : Département - 2023

## Allocataires aide au logement CAF en établissement





# OPPORTUNITÉS ET ENJEUX

## 19 et 26.8

19 communes et une densité moyenne de 26.8 habitants au km<sup>2</sup>



## 40.2%

39.7% de la population a plus de 60 ans



## 15.2%

Les familles mono-parentales représentent 15.2% dont 12.5% de femmes seules avec enfant(s) et 2.7% d'hommes seuls avec enfant(s)

## 26.9% et 7.4%

26.9% des femmes et 7.4% des hommes sont à temps partiel (25 à 54 ans)



## 16.1%

16.1% de la population est affiliée au régime agricole (MSA)



## 28.1%

La part des ménages en précarité énergétique est de 28.1%

## 64.2%

Le taux de propriétaires sur le territoire est de 64.2%



## 5.1%

5.1% des foyers sont bénéficiaires du RSA



## 582

Le nombre de particuliers employeurs est de 582



## 20 490 €

Le médian du niveau de vie est de 20 490 €