



PORTRAIT de territoire

Communauté de communes

GASCOGNE TOULOUSAINE



Membres Signataires :



LES COMMUNES

L'Isle Jourdain, Auradé, Beaupuy, Castillon-Savès, Clermont-Savès, Endoufielle, Fontenilles, Frégouville, Lias, Marestaing, Monferran-Savès, Pujaudran, Razengues, Ségoufielle

Le Groupement d'Intérêt Public Gers Solidaire, opérateur de la **Convention Territoriale Globale Gersoise des Solidarités (CTGGS)**, pilotée par la CAF du Gers et le Conseil Départemental, lance la démarche des Portraits de Territoire, avec l'ensemble des partenaires.

Il s'agit de réaliser une "photographie" de votre territoire, mettant en exergue, grâce au choix d'indicateurs pertinents, les principaux thèmes qui apporteront une vision éclairée de votre périmètre intercommunal, permettant de le comparer à celle d'un autre territoire et de le situer à l'échelle du département.

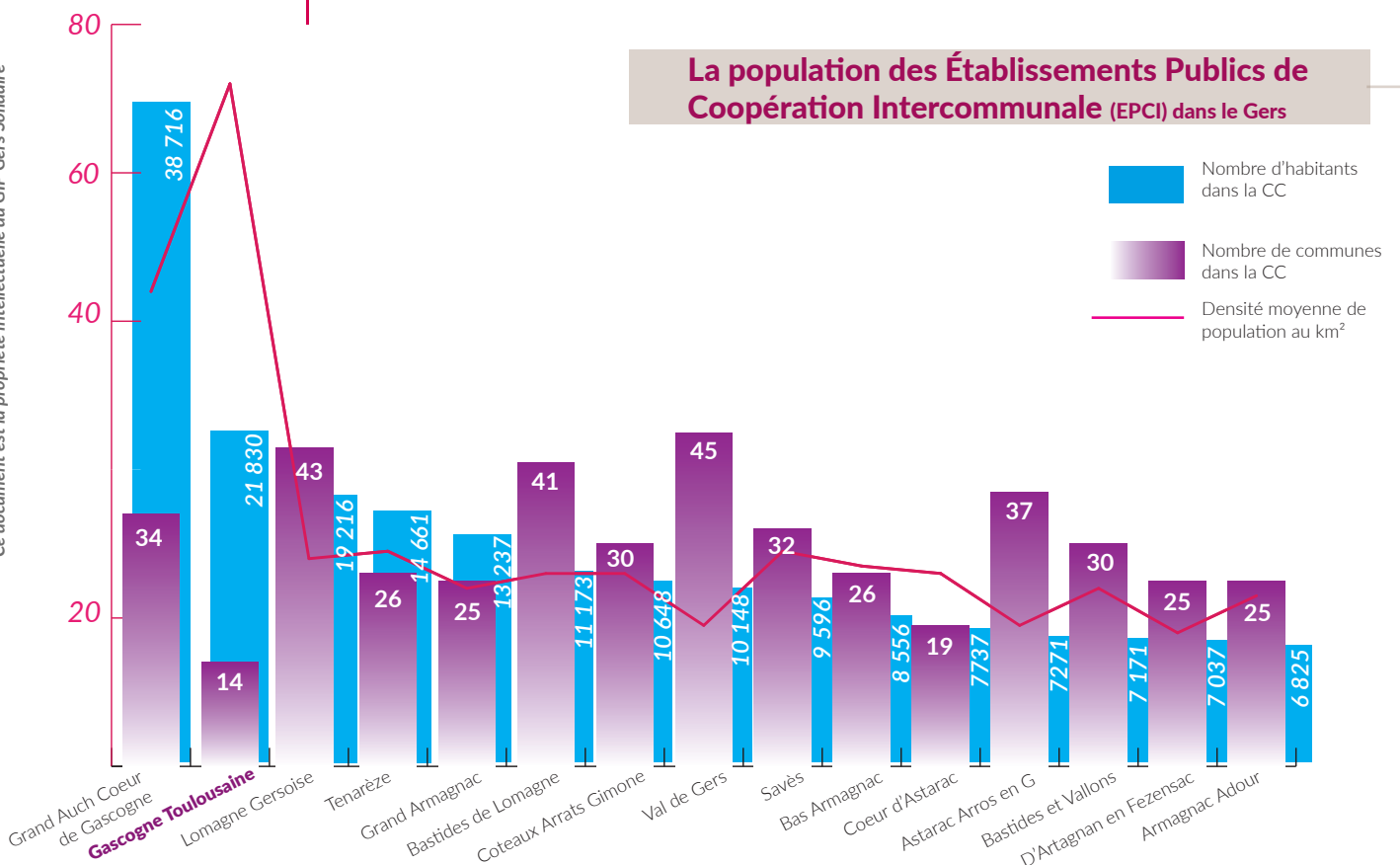
La réalisation de ces portraits de territoire est la première étape avant la réalisation de **l'Analyse des Besoins Sociaux (ABS)**. Ils constitueront de véritables outils d'observation, d'aide à la décision et d'évaluation.

La deuxième étape de ce travail consistera à une étude de l'offre sociale présente sur le territoire : "Qui fait quoi ?" une méthodologie de travail qualitative in-situ sera élaborée en concertation avec les élus communautaires.

Enfin, la troisième étape consistera à l'accompagnement d'un plan d'action décidée par les élus communautaires, en matière de soutien et de conseil à l'administration intercommunale.

Ce document est la propriété intellectuelle du GIP Gers Solidaire

La population des Établissements Publics de Coopération Intercommunale (EPCI) dans le Gers



LA POPULATION

**Gascogne
Toulousaine**
21 830 hbts
Pour une densité de
population de
92.6 hbts/km2

Gers
191 091 hbts
Pour une densité de
population de
30.5 hbts/km2

0 à 14 ans
4 969 hbts soit 22.8% de la
population
**29 035 hbts soit 15.2% de la
population (GERS)**

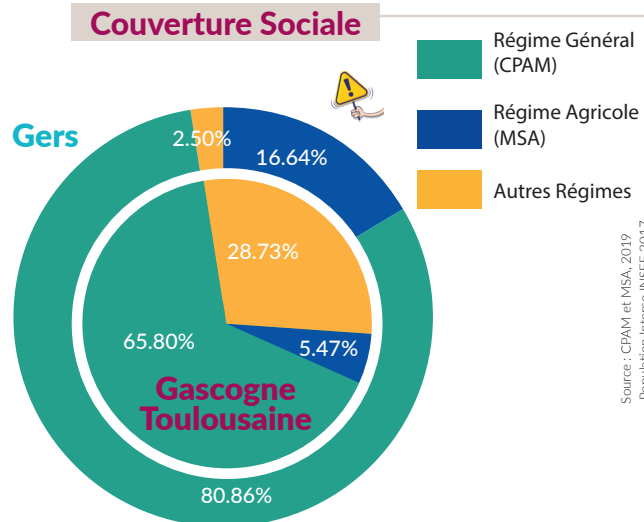
15 à 59 ans
12 727 hbts soit 58.3% de la
population
**96 010 hbts soit 50.3% de la
population (GERS)**

50.3%
49.7%

51.2%
48.8%

60 ans et +
4 134 hbts soit 18.9% de la
population
**66 046 hbts soit 34.5% de la
population (GERS)**

	Familles couple avec enfant(s)	Familles monoparentales	Familles couple sans enfant
Gascogne Toulousaine	3 158 soit 49.4%	913 soit 14.3%	2 316 soit 36.3%
	Hommes seuls avec enfant(s) 289 soit 4.5%		
	Femmes seules avec enfant(s) 624 soit 9.8%		
Gers	20 080 soit 35.9%	7 698 soit 13.8%	28 101 soit 50.3%
	Hommes seuls avec enfant(s) 1 642 soit 2.9%		
	Femmes seules avec enfant(s) 6 056 soit 10.9%		
Occitanie	38.3%	16.2%	45.5%
France	41.5%	16.2%	42.3%

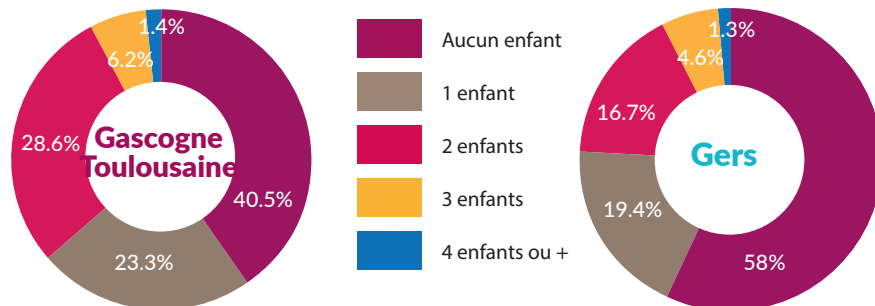


Taux de personnes couvertes - CAF



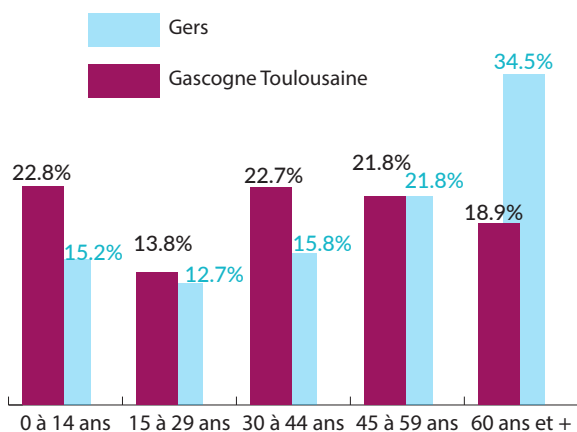
Source : CAF - 2019 ; Population Intercro INSEE 2017

Part des familles selon le nombre d'enfants de moins de 25 ans



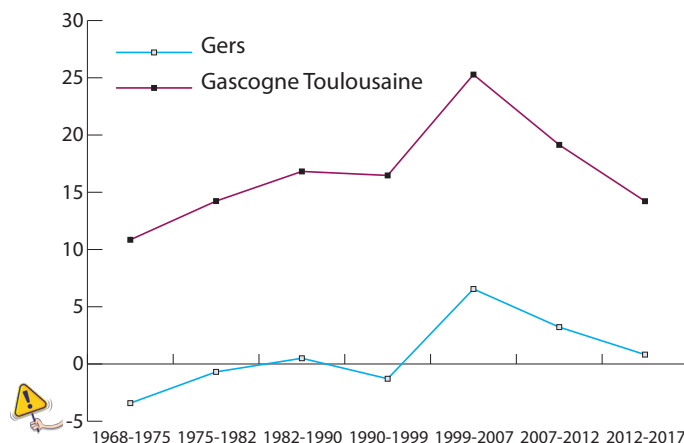
Source : INSEE - 2017

Taux démographique par tranche d'âge



Source : Insee - 2017

Dynamique démographique

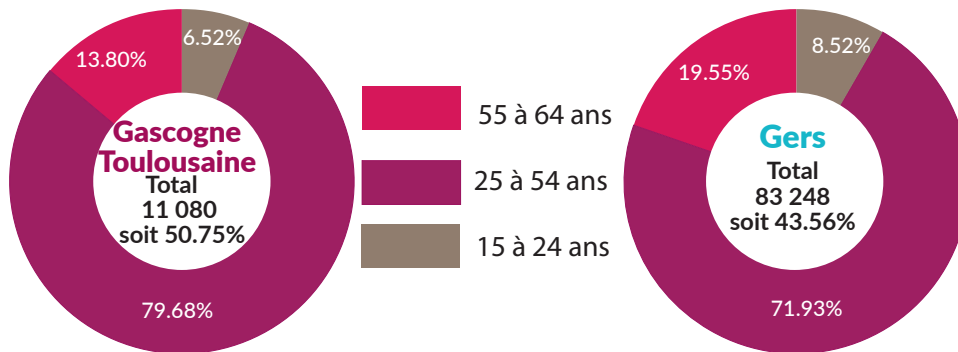


Source : Insee - 2017

De 2012 à 2017 la Gascogne Toulousaine connaît une évolution démographique positive de 14.22%. Sur la même période, le Gers connaît une évolution de 0.82%.

L'EMPLOI ET L'ÉCONOMIE

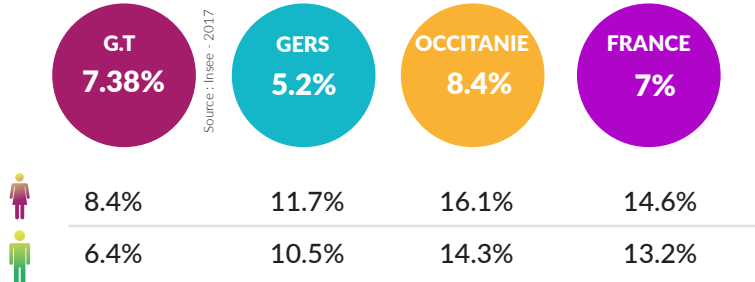
Pourcentage d'actifs par tranche d'âge



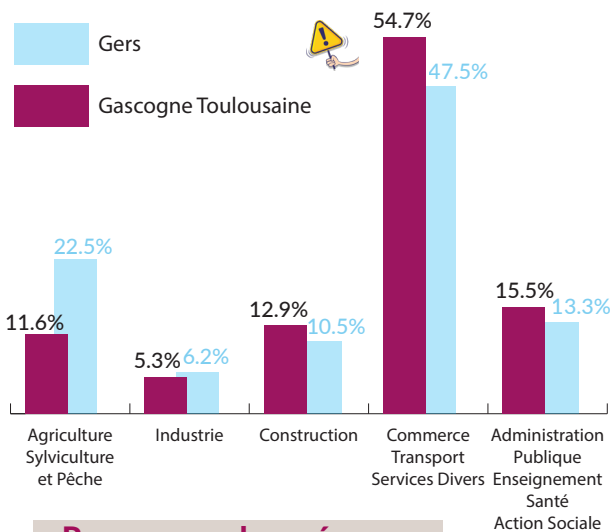
Taux de chômage

Le taux de chômage est le rapport entre le nombre de chômeurs et la population active.

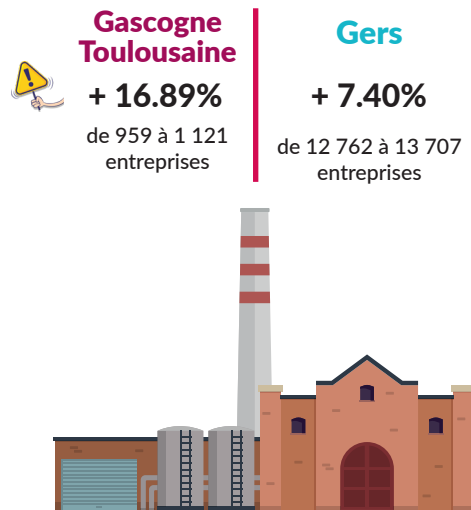
Les données du chômage au niveau départemental, régional et national datent du 2ème trimestre 2020 (Pôle Emploi).
À l'échelle intercommunale, les données les plus récentes datent de 2017 (INSEE), ainsi que celles par genre pour les quatre niveaux.



Taux de répartition des établissements actifs par secteur d'activité



Evolution du nombre d'entreprises (2015 à 2018)



Ressources des ménages

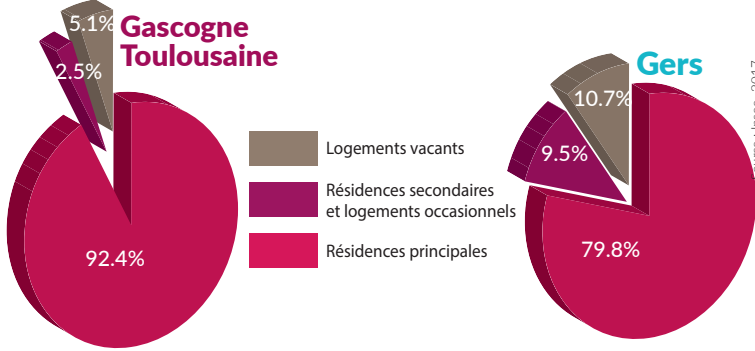
	Nombre de ménages fiscaux	Part des ménages fiscaux imposés	Médian du niveau de vie*	Taux de pauvreté**
Gascogne Toulouseaine	8 438	58.8%	24 180 €	7.5%
Gers	84 688	44.4%	20 130 €	14.8%
Occitanie	2 553 948	46.6%	20 180 €	16.8%
France	27 409 461	52.1%	21 110 €	14.1%

*Le niveau de vie est égal au revenu disponible du ménage par le nombre d'unités de consommation. Le niveau de vie est donc le même pour tous les individus d'un même ménage.

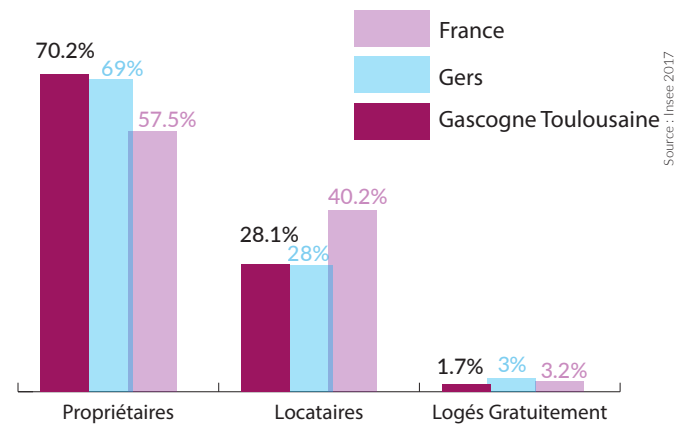
**Une personne est considérée comme pauvre lorsque son niveau de vie est inférieur au seuil de pauvreté. Ce seuil correspond à 60% du niveau de vie médian de la population.

LE LOGEMENT

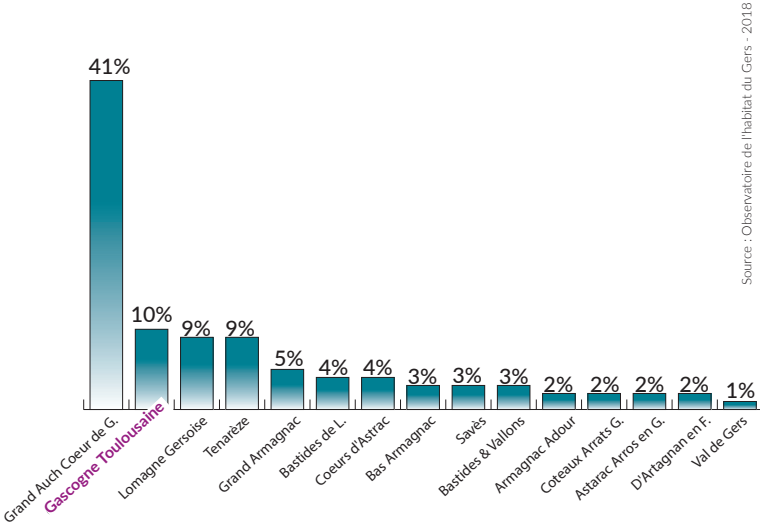
Logements par catégorie



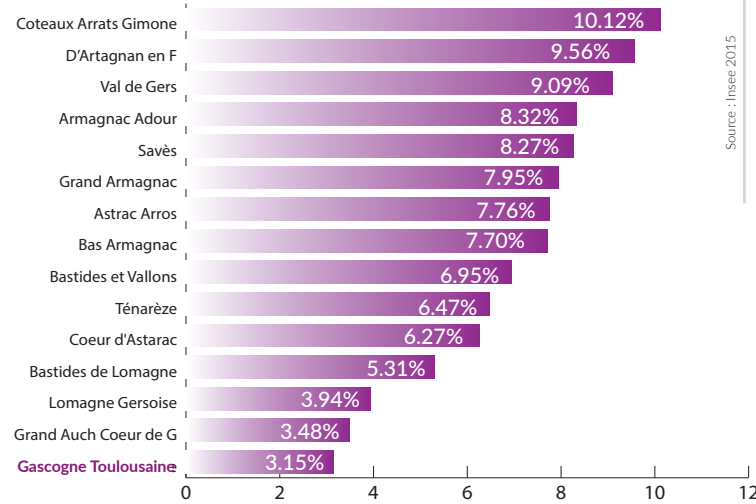
Statut d'occupation des résidences principales



Taux de logements locatifs HLM



Logements privés classés potentiellement indignes



Des logements considérés comme "potentiellement indignes" sont des logements de catégories cadastrales 6, 7 et 8 dont la référence date de 1970.

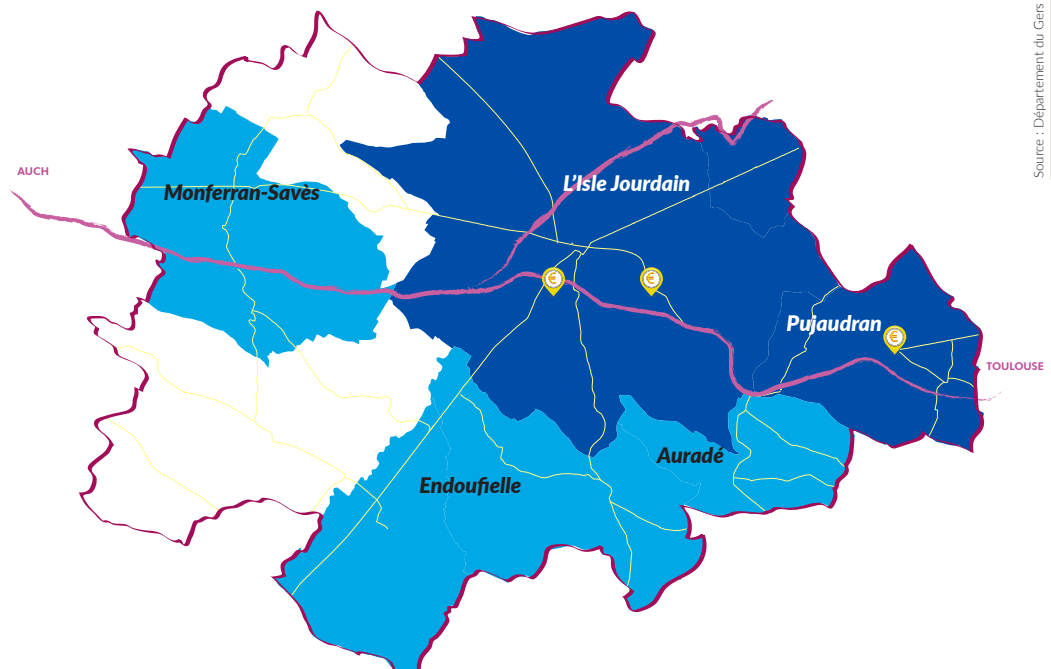
La mobilité : Population et Services

Légende

- Zone d'activité économique
- Route Nationale
- Route Départementale

Population Municipale

- de 500 hab.
- entre 500 et 1 000 hab.
- entre 1 000 et 10 000 hab.



LA FRAGILITÉ

Nombre de personnes en situation de handicap et de dépendance

**Gascogne
Toulousaine**

Nombre de personnes
en situation de handicap
(MDPH 2019)

619

soit 2.83%

Bénéficiaires de l'Allocation
Personnalisée d'Autonomie
(APA) à domicile (Gers 2020)

177

soit 0.81%

Gers

11 672

soit 6.10%

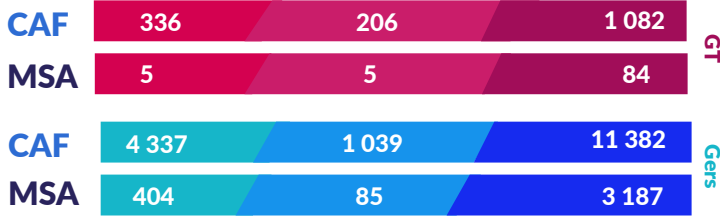
4 005

soit 2.09%

Source : Département du Gers, 2019
Population Interco INSEE 2017

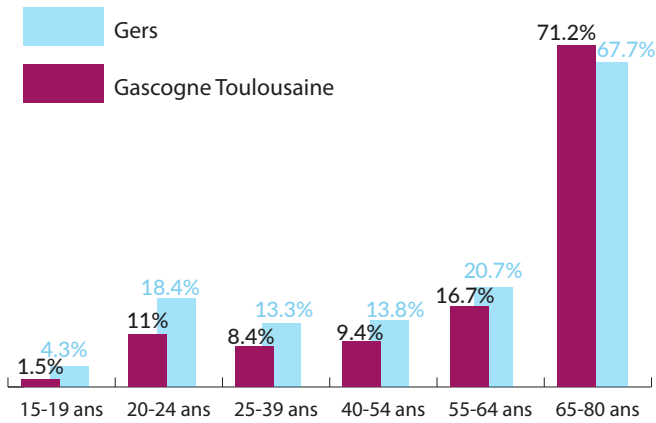
Nombre de bénéficiaires percevant une allocation

Allocation aux Adultes
Handicapés (AAH) Allocation d'Education
de l'Enfant Handicapé
(AEEH) Prime d'activité



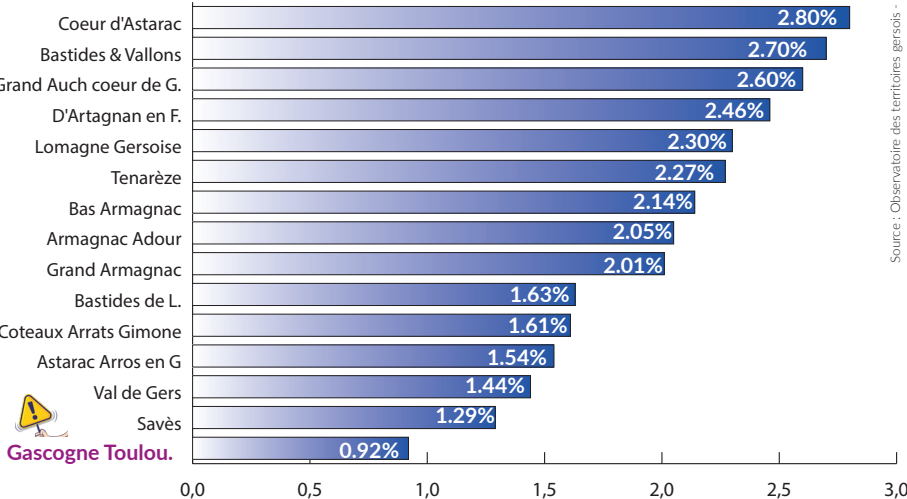
Source : CAF et MSA du Gers - 2019

Taux de personnes vivant seules



Source : Insee - 2017

Taux de bénéficiaires du RSA 2e trimestre 2020



Source : Observatoire des territoires gersois - 2020
Population Interco INSEE 2017



Source : CNAF et MSA - 2018

Pension d'invalidité (PI)

**Gascogne
Toulousaine**

151 bénéficiaires

Gers

2 704 bénéficiaires

Source : CPAMF et MSA du Gers - 2019

Taux de fragilité et de dépendance lié à l'âge



GT
6.17%

GERS
10.67%

Le calcul de ce taux est le rapport entre le nombre de bénéficiaires APA et les personnes en EPHAD et USLD avec le nombre de personnes âgées de 60 ans et +

Source : Gers Solidaire - 2017
Population Interco INSEE 2017

Bénéficiaires de la C2S* (Complémentaire Santé Solidaire)

**Gascogne
Toulousaine**

797 bénéficiaires
soit 3.65%

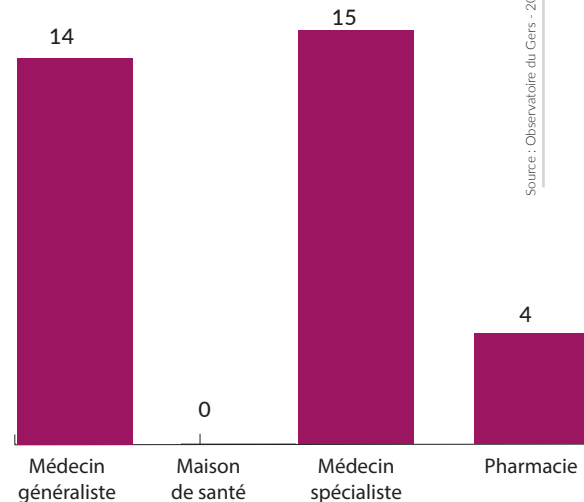
Gers

15 745 bénéficiaires
soit 8.24%

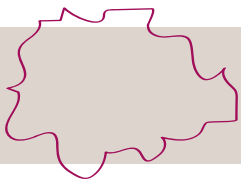
*La Couverture Maladie Universelle Complémentaire (CMU-C) et l'Aide à la Complémentaire Santé (ACS) ont laissé place à un dispositif commun appelé Complémentaire Santé Solidaire contributive et non contributive (C2S)

Source : CPAM et MSA du Gers - 2019
Population Interco INSEE 2017

Accès aux soins



Source : Observatoire du Gers - 2018



OPPORTUNITÉS ET ENJEUX

14

14 communes et une densité de population à 92.6 hab./km²

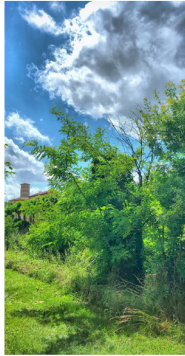


22.8%

22.8% de la population a entre 0 et 14 ans, soit 7.6% de plus que le département

36.3%

36.3% des familles sont des couples sans enfant



54.7%

Un secteur d'activité tourné vers le commerce, transport et services divers



28.73%

28.73% de la population est affiliée aux autres régimes

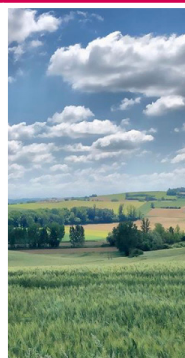


+14.22%

Une dynamique démographique remarquable, +14.22% en 5 ans

7.5%

Le taux de pauvreté est relativement bas sur ce territoire



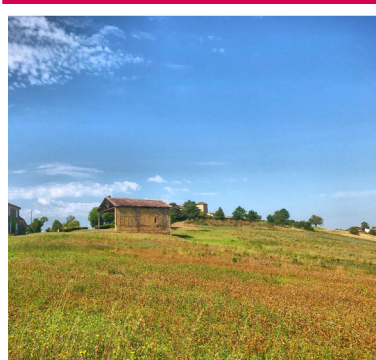
16.89%

La Gascogne Toulousaine connaît une évolution de la création d'entreprise entre 2015 et 2018 de 16.89%



0.92%

Le taux de bénéficiaires du RSA le plus bas du département



6.17%

Le taux de fragilité et de dépendance lié à l'âge est de 6.17%