

# PORTRAIT de territoire

Communauté de communes  
**ASTARAC ARROS  
EN GASCOGNE**

Membres Signataires :



## LES COMMUNES

Villecomtal-sur-Arros, Aux-Aussat, Barcugnan, Bazugues, Beccas, Belloc Saint Clamens, Berdoues, Betplan, Castex, Clermont Pouyguilles, Duffort, Estampes, Haget, Idrac-Respailles, Labejan, Lorgarde-Hachan, Laguian-Mazous, Loubersan, Malabat, Manas-Bastanous, Miramont d'Astarac, Moncassin, Montaut, Montegut-Arros, Mont de Marrast, Ponsampère, Sadeillan, Saint-Elix-Theux, Saint Martin, Saint Medard, Saint Michel, Saint Ost, Sainte-Aurence-Cazaux, Sainte Dode, Sarraguzan, Sauviac, Viozan

Le Groupement d'Intérêt Public Gers Solidaire, opérateur de la Convention Territoriale Globale Gersoise des Solidarités (CTGGS), pilotée par la CAF du Gers et le Conseil Départemental, lance la démarche des Portraits de Territoire, avec l'ensemble des partenaires.

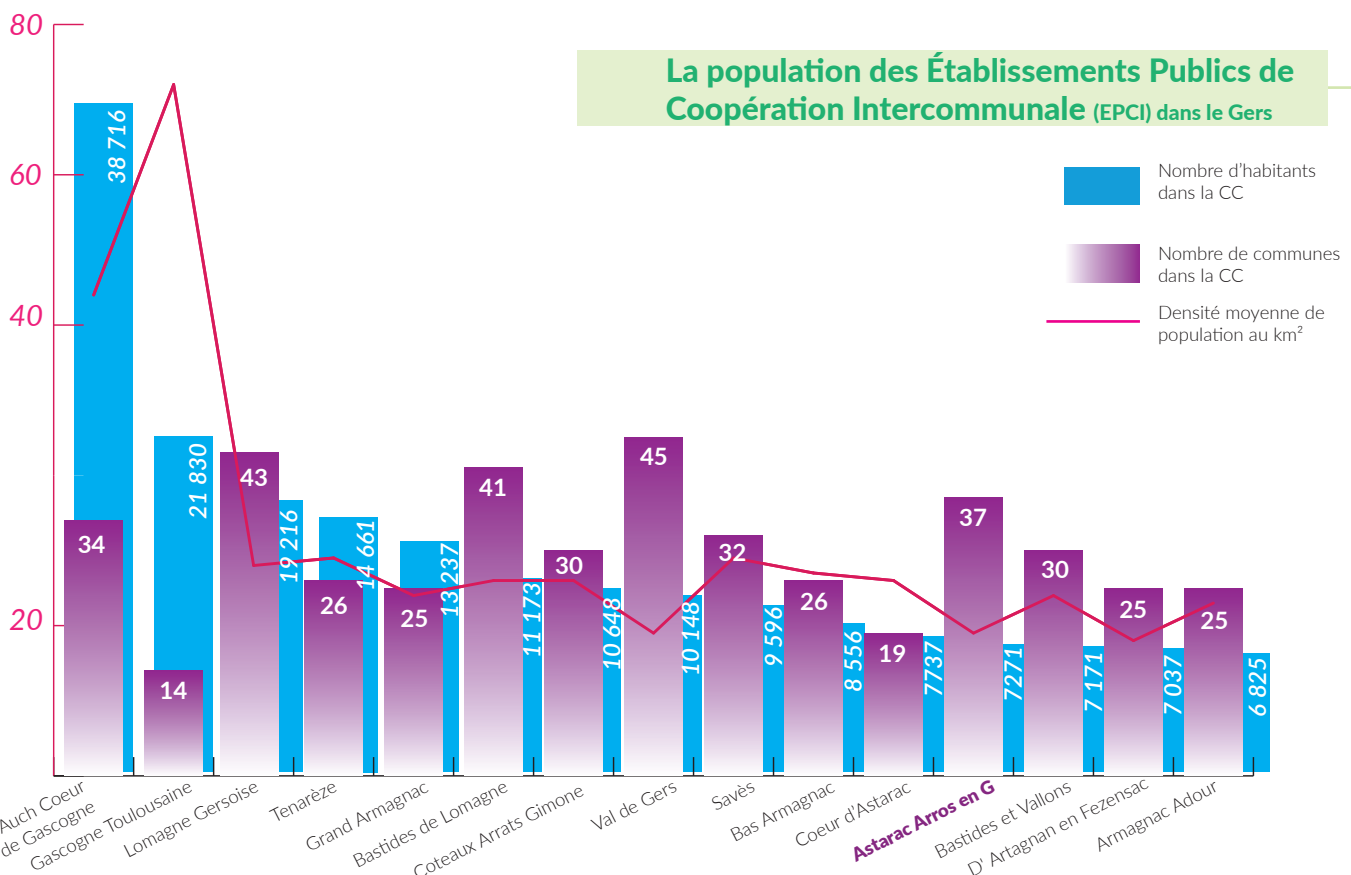
Il s'agit de réaliser une "photographie" de votre territoire, mettant en exergue, grâce au choix d'indicateurs pertinents, les principaux thèmes qui apporteront une vision éclairée de votre périmètre intercommunal, permettant de le comparer à celle d'un autre territoire et de le situer à l'échelle du département.

La réalisation de ces portraits de territoire est la première étape avant la réalisation de l'Analyse des Besoins Sociaux (ABS). Ils constitueront de véritables outils d'observation, d'aide à la décision et d'évaluation.

La deuxième étape de ce travail consistera à une étude de l'offre sociale présente sur le territoire : "Qui fait quoi ?" une méthodologie de travail qualitative in-situ sera élaborée en concertation avec les élus communautaires.

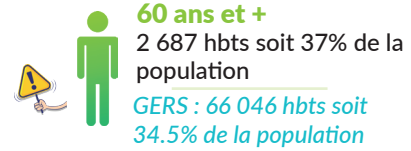
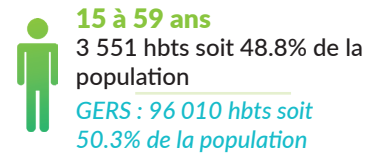
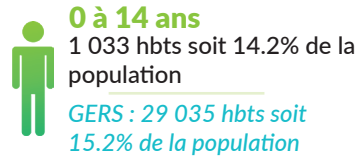
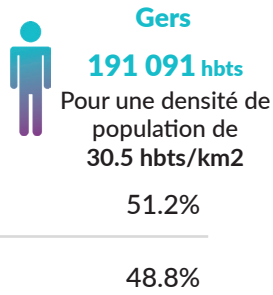
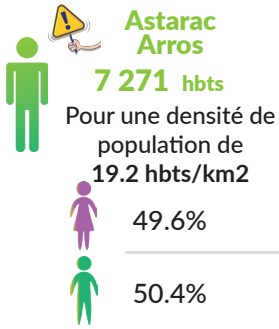
Enfin, la troisième étape consistera à l'accompagnement d'un plan d'action décidée par les élus communautaires, en matière de soutien et de conseil à l'administration intercommunale.

## La population des Établissements Publics de Coopération Intercommunale (EPCI) dans le Gers

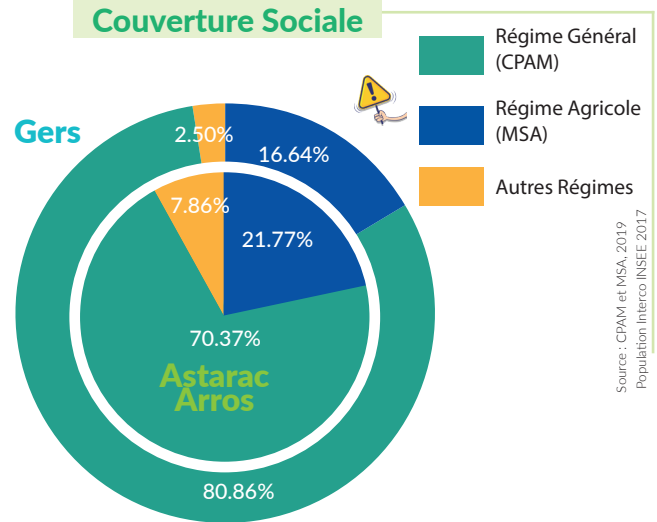




# LA POPULATION



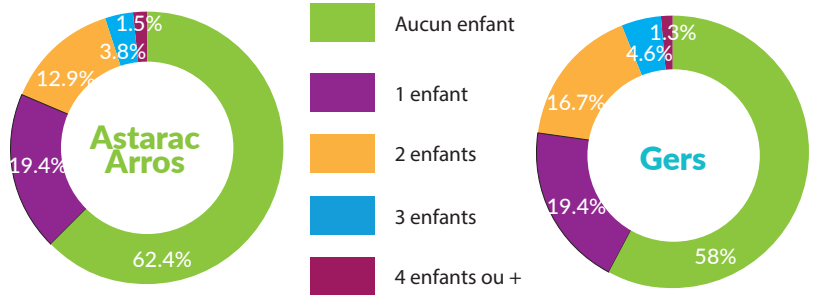
	Familles couple avec enfant(s)	Familles monoparentales	Familles couple sans enfant
<b>Astarac Arros</b>	<b>843</b> soit 35.9%	<b>215</b> soit 9.1%	<b>1 292</b> soit 55%
		Hommes seuls avec enfant(s) 45 soit 1.9%	
		Femmes seules avec enfant(s) 170 soit 7.2%	
<b>Gers</b>	<b>20 080</b> soit 35.9%	<b>7 698</b> soit 13.8%	<b>28 101</b> soit 50.3%
		Hommes seuls avec enfant(s) 1 642 soit 2.9%	
		Femmes seules avec enfant(s) 6 056 soit 10.9%	
<b>Occitanie</b>	<b>38.3%</b>	<b>16.2%</b>	<b>45.5%</b>
<b>France</b>	<b>41.5%</b>	<b>16.2%</b>	<b>42.3%</b>



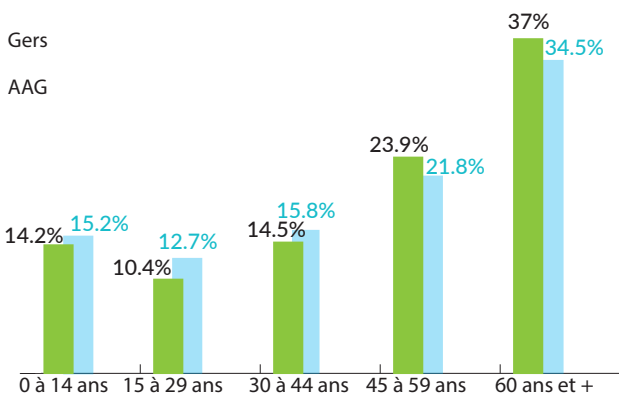
## Taux de personnes couvertes - CAF



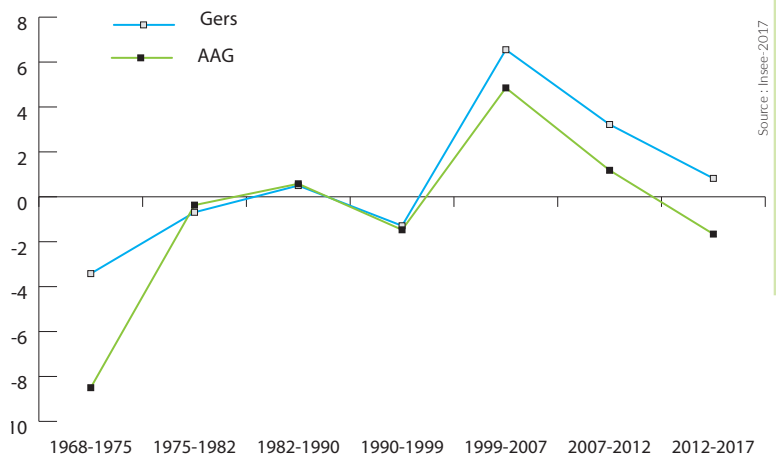
## Part des familles selon le nombre d'enfants de moins de 25 ans

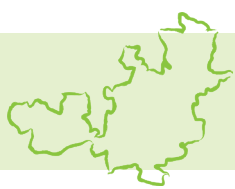


## Taux démographique par tranche d'âge



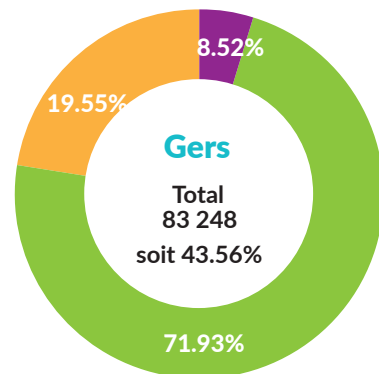
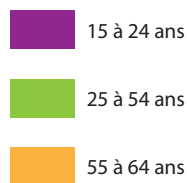
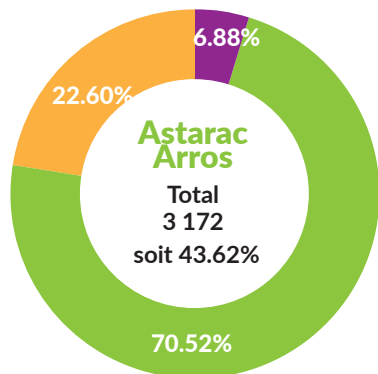
## Dynamique démographique





# L'EMPLOI ET L'ÉCONOMIE

## Pourcentage d'actifs par tranche d'âge

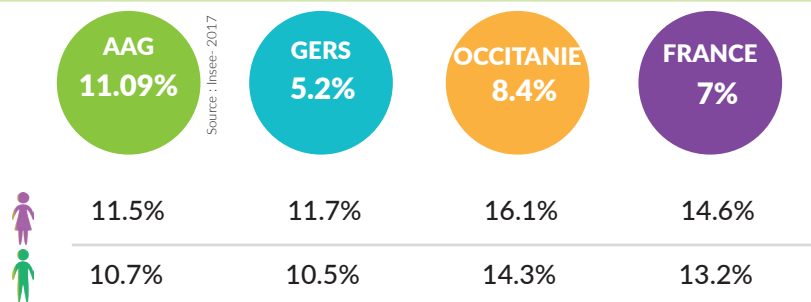


Source : Insee - 2017

## Taux de chômage

Le taux de chômage est le rapport entre le nombre de chômeurs et la population active.

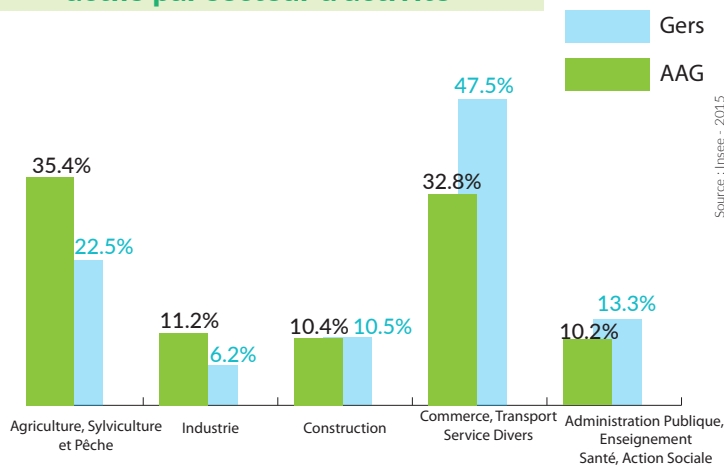
Les données du chômage au niveau départemental, régional et national datent du 2ème trimestre 2020 (Pôle Emploi). À l'échelle intercommunale, les données les plus récentes datent de 2017 (INSEE), ainsi que celles par genre pour les quatre niveaux.



Source : Insee - 2017

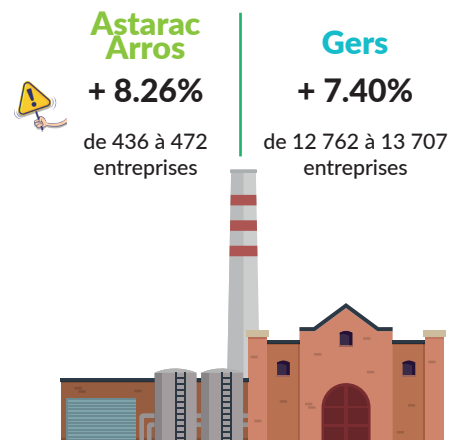
Source : Pôle Emploi 2020 - 2ème trimestre

## Taux de répartition des établissements actifs par secteur d'activité



Source : Insee - 2015

## Evolution du nombre d'entreprises (2015 à 2018)



Source : Insee REE et Observatoire Gers - 2018

## Ressources des ménages

	Nombre de ménages fiscaux	Part des ménages fiscaux imposés	Médian du niveau de vie*	Taux de pauvreté**
<b>Astarac Arros</b>	3 139	43.1%	19 760 €	14.1%
<b>Gers</b>	84 688	44.4%	20 130 €	14.8%
<b>Occitanie</b>	2 553 948	46.6%	20 180 €	16.8%
<b>France</b>	27 409 461	52.1%	21 110 €	14.1%

Source : Insee - 2017

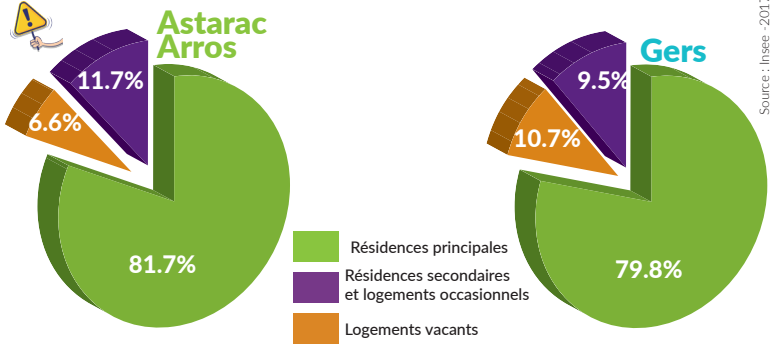
\*Le niveau de vie est égal au revenu disponible du ménage par le nombre d'unités de consommation. Le niveau de vie est donc le même pour tous les individus d'un même ménage.

\*\*Une personne est considérée comme pauvre lorsque son niveau de vie est inférieur au seuil de pauvreté. Ce seuil correspond à 60% du niveau de vie médian de la population.

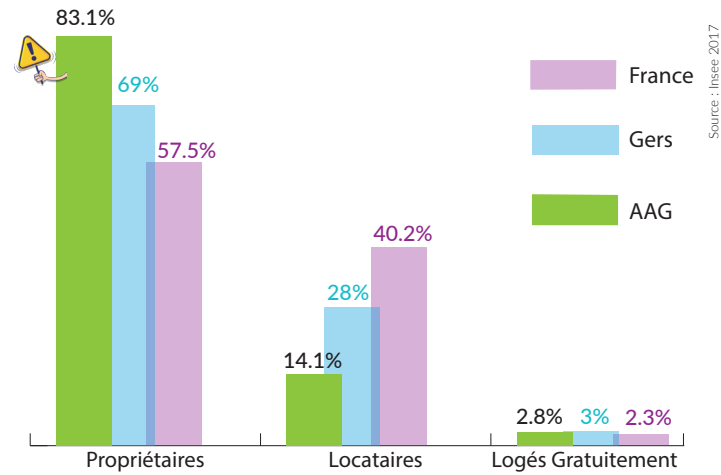


# LE LOGEMENT

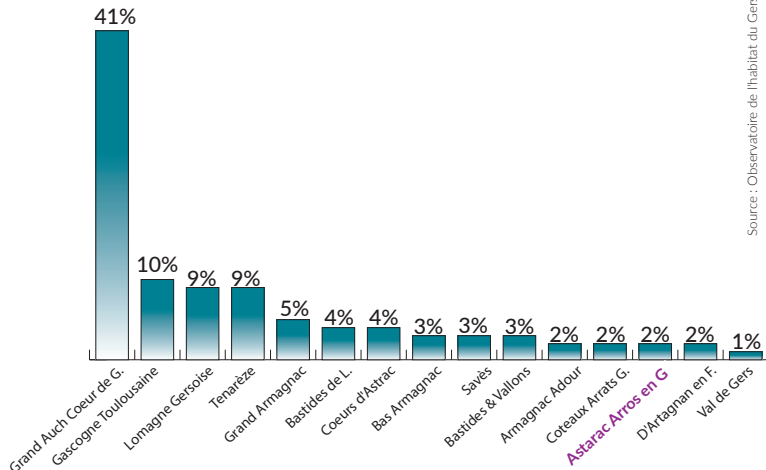
## Logements par catégorie



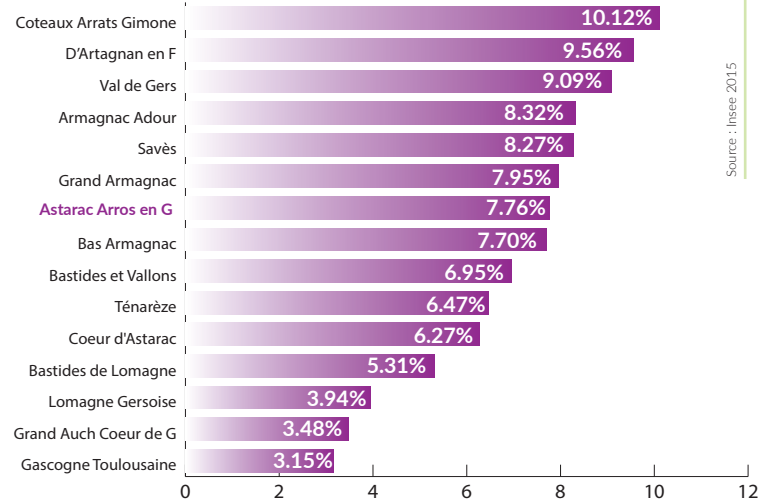
## Statut d'occupation des résidences principales



## Taux de logements locatifs HLM



## Logements privés classés potentiellement indignes



Des logements considérés comme "potentiellement indignes" sont des logements de catégories cadastrales 6, 7 et 8 dont la référence date de 1970.

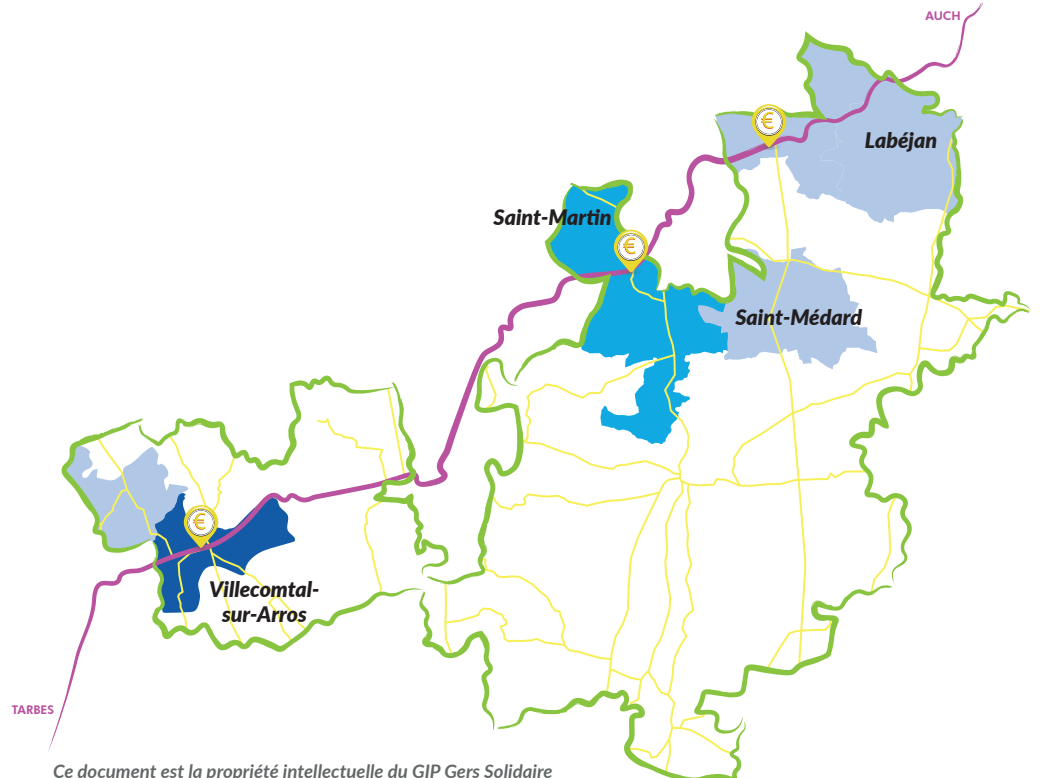
## La mobilité : Population et Services

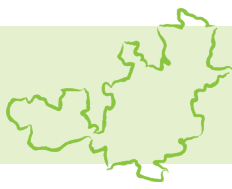
**Légende**

- Zone d'activité économique
- Route Nationale
- Route Départementale

**Population Municipale**

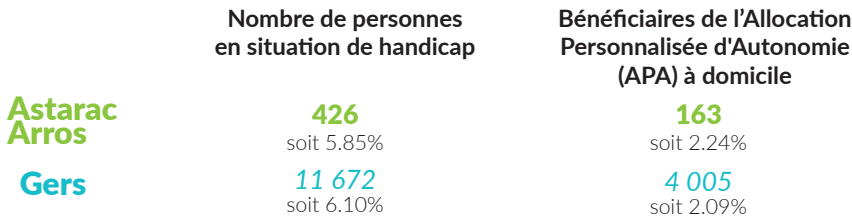
- de 300 hab.
- entre 300 et 400 hab.
- entre 400 et 800 hab.
- plus de 800 hab.





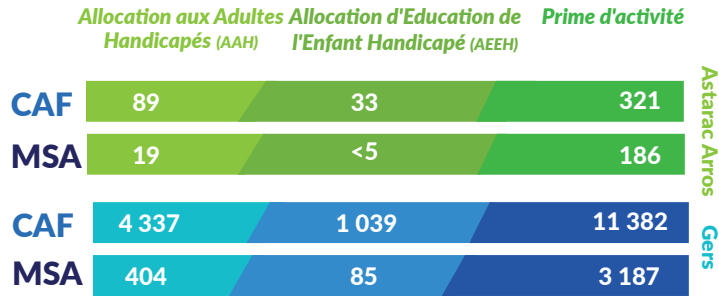
# LA FRAGILITÉ

## Nombre de personnes en situation de handicap et de dépendance



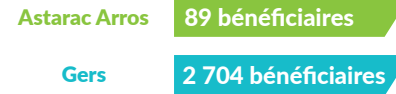
Source : MDPH et Département du Gers, 2020  
Population Interco INSEE 2017

## Nombre de bénéficiaires percevant une allocation



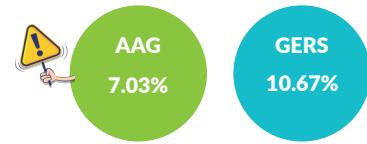
Source : CAF et MSA du Gers - 2019

## Pension d'Invalidité (PI)



Source : CPAM et MSA du Gers - 2019

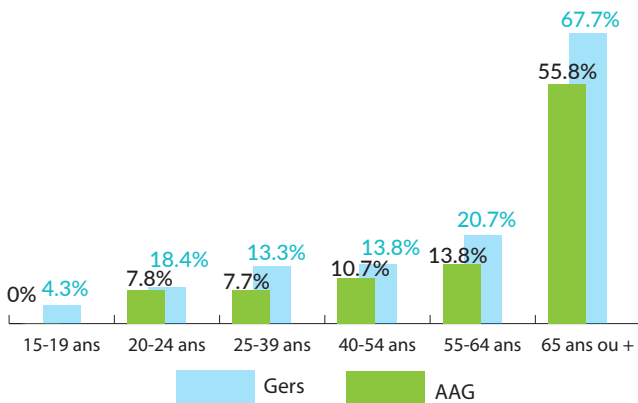
## Taux de fragilité et de dépendance lié à l'âge



Le calcul de ce taux est le rapport entre le nombre de bénéficiaires APA et les personnes en EPHAD et USLD avec le nombre de personnes âgées de 60 ans et +

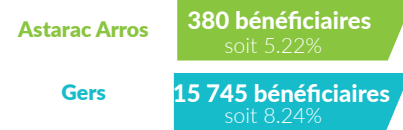
Source : Gers Solidaire - 2017  
Population Interco INSEE 2017

## Taux de personnes vivant seules



Source : Insee - 2017

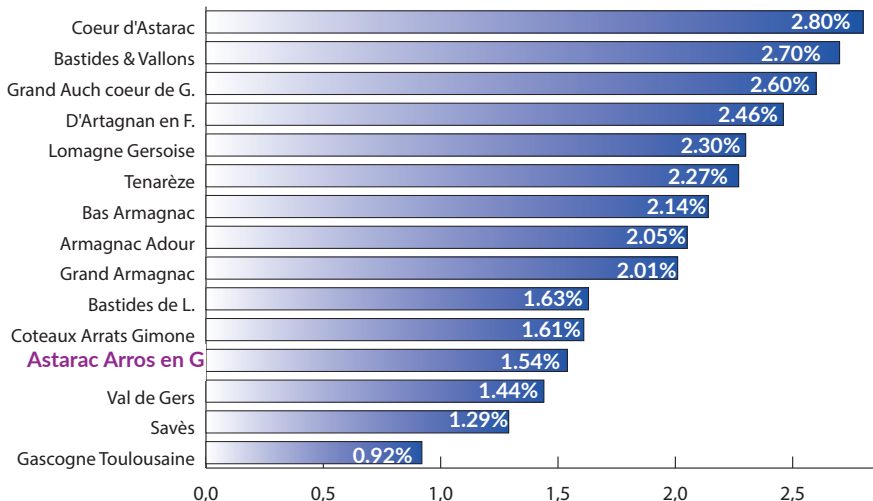
## Bénéficiaires de la C2S\* (Complémentaire Santé Solidaire)



\*La Couverture Maladie Universelle Complémentaire (CMU-C) et l'Aide à la Complémentaire Santé (ACS) ont laissé place à un dispositif commun appelé Complémentaire Santé Solidaire contributive et non contributive (C2S)

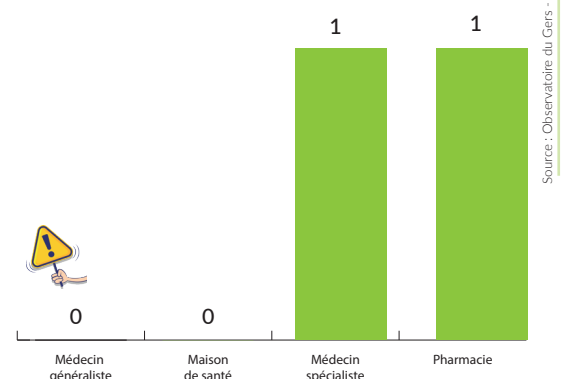
Source : CPAM et MSA du Gers - 2019  
Population Interco INSEE 2017

## Taux de bénéficiaires du RSA 2e trimestre 2020

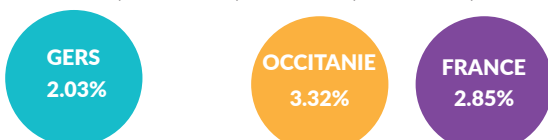


Source : Observatoire des territoires gersois - 2020  
Population Interco INSEE 2017

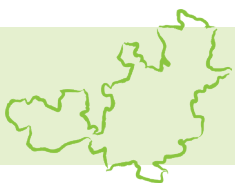
## Accès aux soins



Source : Observatoire du Gers - 2020



Source : CNAF et MSA - 2018



# OPPORTUNITÉS ET ENJEUX

## 37 et 19.2

37 communes et une densité moyenne de 19.2 habitants au km<sup>2</sup>



## 37%

Plus d'un tiers de la population a plus de 60 ans

## 55%

55% des familles sont des couples sans enfant



## 9.1%

9.1% de familles mono-parentales dont 7.2% de femmes seules avec enfant(s)



## 21.77%

21.77% de la population est affiliée au régime agricole (MSA)



## -1.66%

Une dynamique démographique décroissante en 5 ans

## 83.1%

83.1% de la population est propriétaire



## 8.26%

Astarac Arros en Gascogne connaît une évolution positive de la création d'entreprises entre 2015 à 2018 de plus 8.26%



## 7.03%

Le taux de fragilité et de dépendance liées à l'âge sur le territoire est de 7.03%



## Zéro

Il n'y a aucun médecin généraliste sur le territoire Astarac Arros en Gascogne