

Gers Solidaire

Les distributions d'aide alimentaire dans le Gers



Planning des distributions d'aide alimentaire PDF - 1,8 Mo

(/fileadmin/Site_Evenementiel/medias/Gers_Solidaire/Aide_Alimentaire/Bulletin_de_coordination_de_l_aide_alimentaire_ete_2021.pdf)

Telecharger Le GIP Gers Solidaire se fait le relais des associations du département pour vous proposer un document qui regroupe les jours et les lieux de distribution d'aide alimentaire.

Pour plus d'informations n'hésitez pas à contacter l'association proche de chez vous ou le Numéro Vert Social.

La crise sanitaire a des conséquences non négligeables sur le nombre de demandes, Gers Solidaire en coopération avec les associations caritatives vous soutien et vous accompagne dans vos demandes.

OBJECTIF

Afin de comprendre et mieux cerner le besoin autour de l'aide alimentaire durant la période de confinement, le GIP GERS SOLIDAIRE avec l'appui de tous les acteurs de l'aide alimentaire a diligenté une enquête FLASH sur les mois de mars, avril et mai en comparant ces chiffres avec les données de l'année 2018 (Année repère de « l'Anquete » départementale Cf www.gerssolidaire.org)

NOMBRES DE BÉNÉFICIAIRES

Avec 47% d'augmentation du nombre de personnes ayant bénéficié d'une aide alimentaire, la crise sanitaire du COVID 19 a pris une dimension de crise économique majeure. Cette importante augmentation correspond à de nombreuses familles et personnes jusqu'à présent usagères ponctuelles ou totalement inconnues des antennes des associations caritatives et solidaires. Ce chiffre s'explique par la baisse/interruption de l'activité économique et donc de ressources de tout type d'activité, mais aussi lié pour les familles à la fermeture des institutions scolaires (écoles, collèges, lycées) déséquilibrant les budgets familiaux pour faire face au besoin alimentaire.

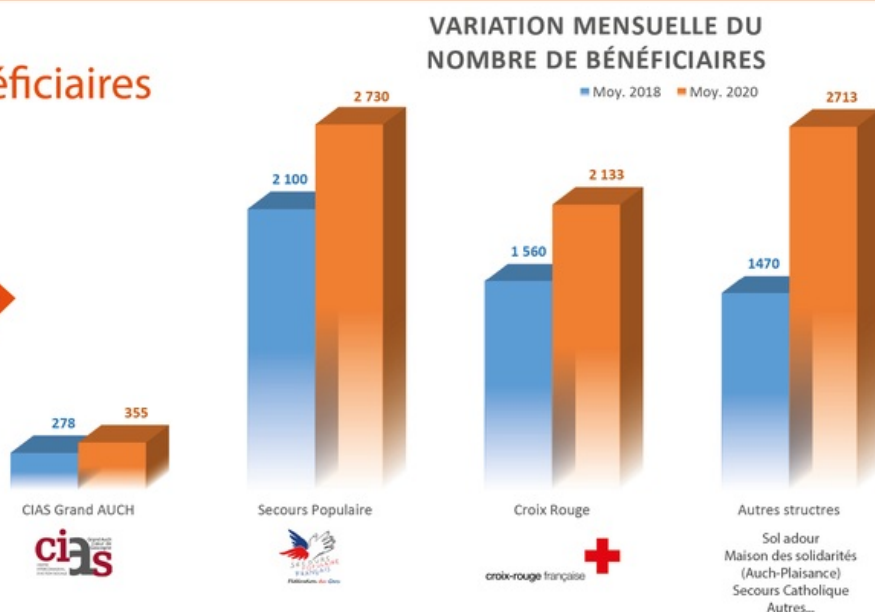
DES ACTEURS ENGAGÉS

Pour faire face à cette augmentation du besoin il est important de souligner la mobilisation de toutes les associations caritatives et solidaires du département.

En effet, soutenu par les collectivités, mais aussi par un secteur économique et agricole particulièrement généreux en dons sur la période l'ensemble des antennes du département a pu maintenir son activité et faire face à l'afflux de publics en aménageant leurs accueils.

EN CHIFFRES

Nombres de bénéficiaires



Équivalence en kilos

Base de donnée Banque Alimentaire
28 structures livrées



Mars / Avril / Mai 2018
77 933 Kg

Mars / Avril / Mai 2020
95 726 Kg

Augmentation
de 23 %

Un site **gers.fr**
LE DÉPARTEMENT



Gers Solidaire

50 chemin de Baron
32000 Auch