

# Gers Solidaire

## L'ingénierie Sociale, pour quoi? Pour qui?

**L'ingénierie territoriale à vocation sociale** est une mission de Gers Solidaire qui permet de trouver des solutions partagées dans un champ sociétal où les pouvoirs, les compétences et les expertises sont répartis entre des acteurs multiples.

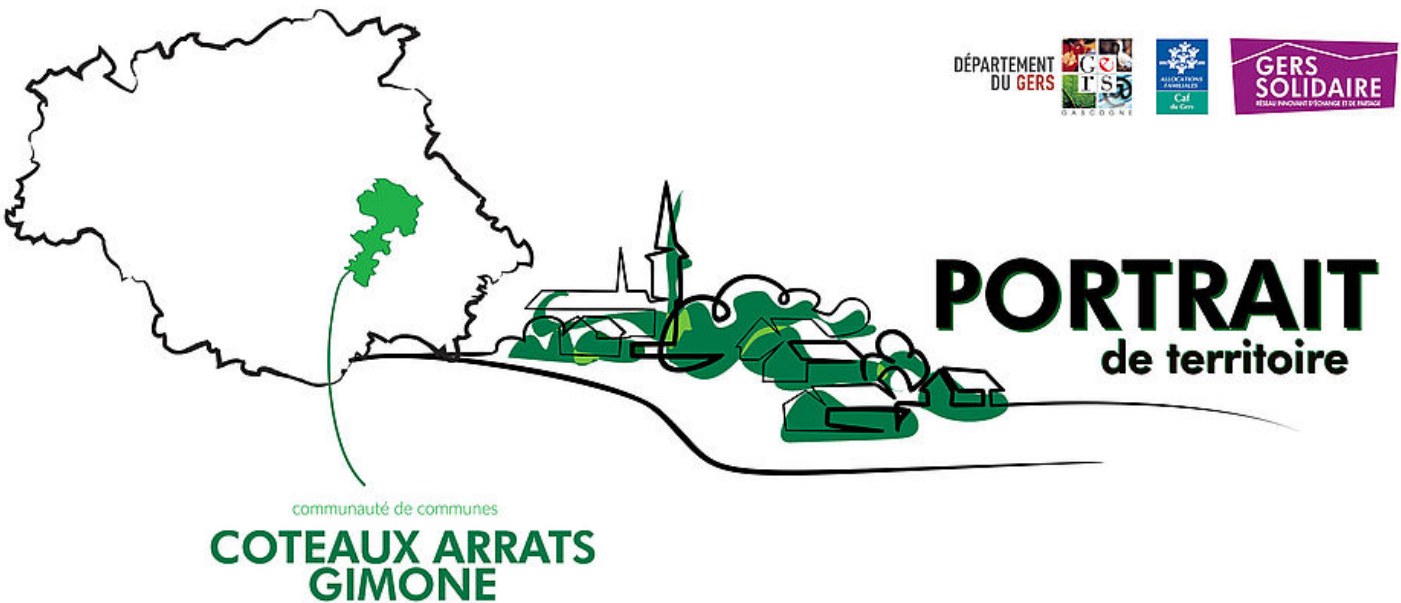
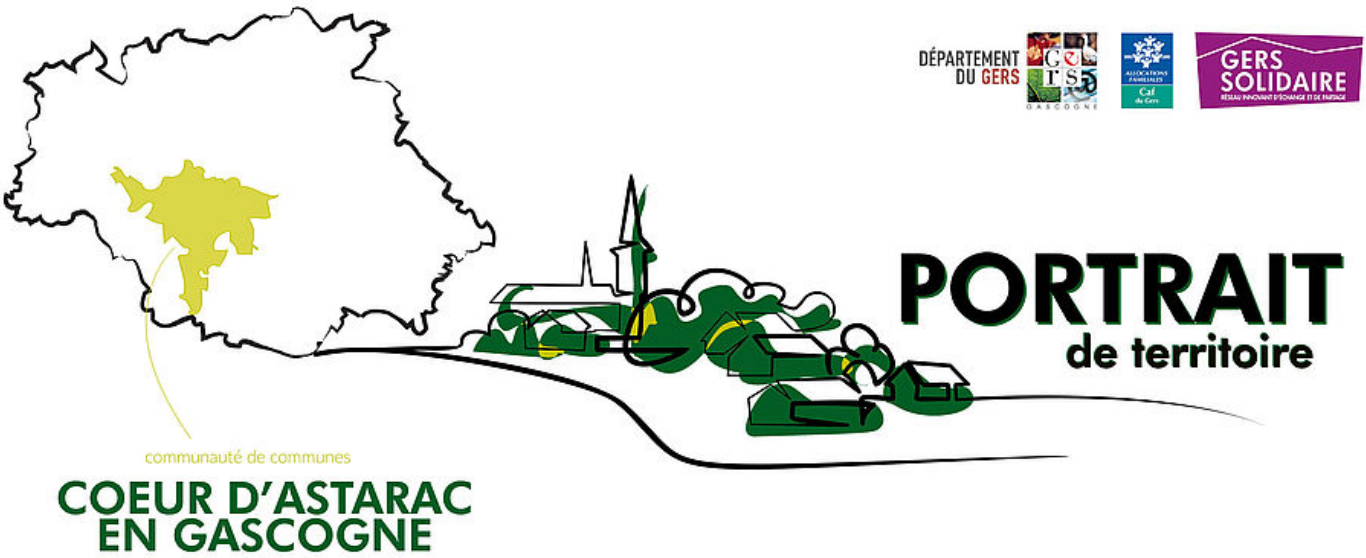
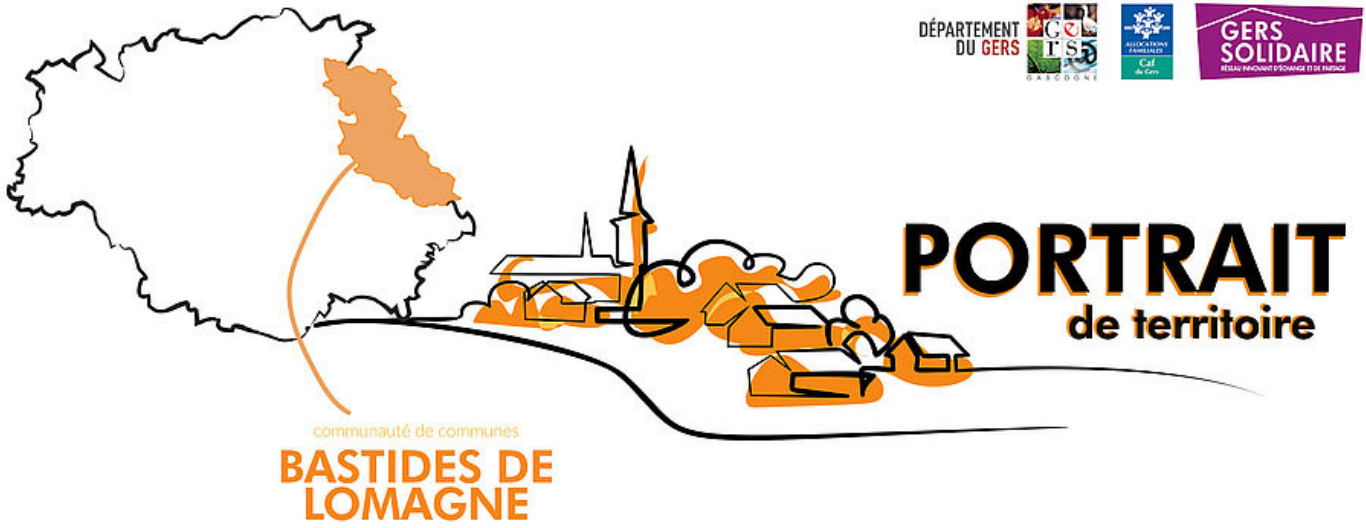
Elle comporte des compétences d'observation, d'analyse de l'environnement, d'identification des leviers d'actions, de conduite et d'accompagnement de projets adaptés aux réalités territoriales, et d'évaluation des actions.

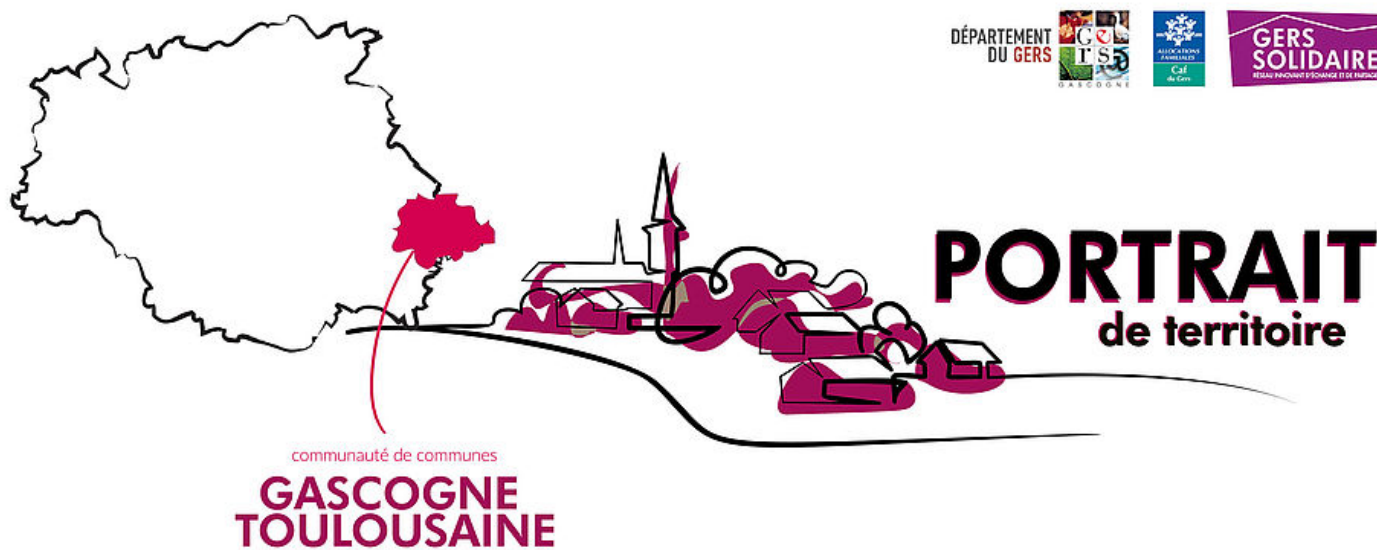
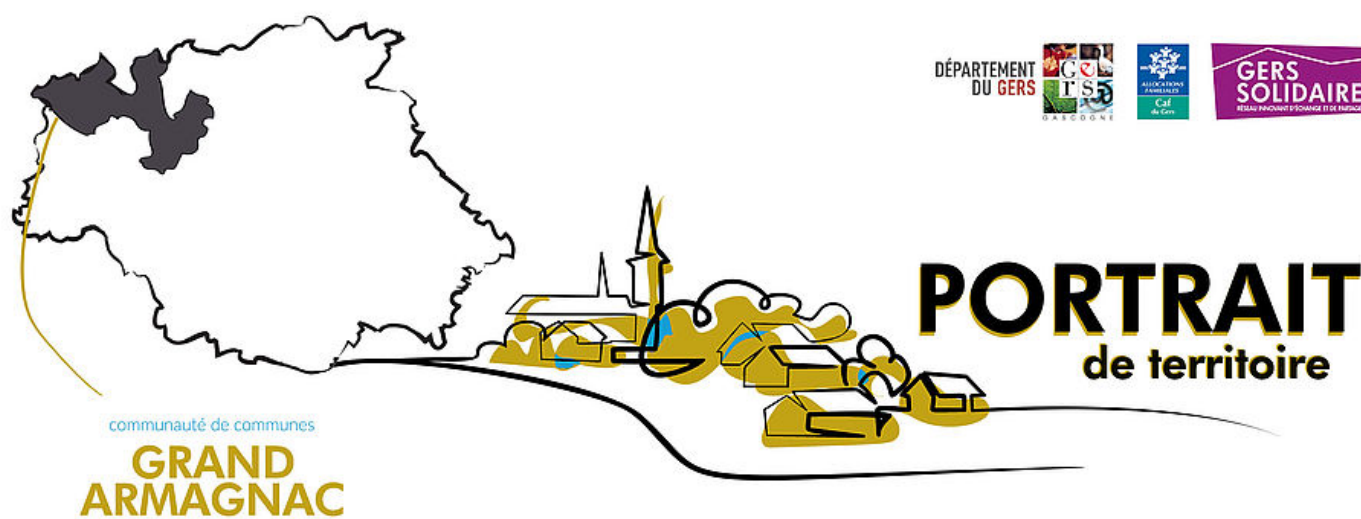
L'intérêt de cette fonction est de permettre une analyse concertée et pertinente d'un territoire sur les services proposés en rapport avec les besoins de la population qui y vit. Ce travail d'expertise et d'analyse permet de mobiliser des ressources au service d'un projet collectif ou encore une maîtrise d'œuvre au service des personnes évoluant sur un territoire.

- 1/ portrait de territoire (quantitatif)
- 2/ analyse de l'offre sociale (qualitatif)
- 3/ aide à la prise de décision (stratégique)

Bientôt disponible, vos portraits de territoire !







Un site **gers.fr**  
LE DÉPARTEMENT



**Gers Solidaire**

50 chemin de Baron  
32000 Auch